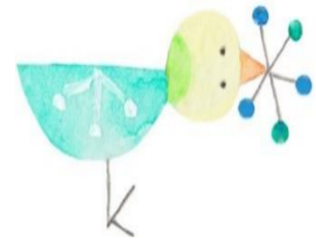


6/25タイムスケジュール



日 時：2022年6月25日（土）
 10:00～12:00 13:00～15:00（受付9:40～随時（12:00-12:40を除く））
 内 容：学校説明・個別相談・体験授業・キャンパスツアー

	9:40	10:00	10:30	11:00	11:30	12:00	12:30	12:40	13:00	13:30	14:00	14:30	
学校説明 学生ホール（新館地下1階）		10:05～10:35				昼 休 み			13:05～13:35				
個別相談 学生ホール（新館地下1階）		教員・事務局員が待機しています。 何でもご相談ください。							教員・事務局員が待機しています。 何でもご相談ください。				
体験授業：生活デザイン専攻 調理学実験実習室（本館地下1階）									カップケーキを 作ってみよう!		13:40～14:25		
体験授業：食物栄養専攻 栄養学・食品学実習室（新館地下1階）		作ってみよう!ぶるんもちっと ”こんにゃくゼリー”		10:40～11:25									
キャンパスツアー		随時（学生または教職員がご案内します。）							随時（学生または教職員がご案内します。）				
授業見学 見学できます。		10:00～10:25 「カラーコーディネート演習」生活デザイン専攻 3F 302教室											
		10:00～12:00 「製菓製パン実習Ⅰ」生活デザイン専攻 地下1F 調理学実習室											
			10:40～12:15 「給食計画実務論Ⅰ」食物栄養専攻 2F 201教室 「医療事務支援講座」生活デザイン専攻 2F 202教室										
									13:00～14:30 「食品学総論」食物栄養専攻 3F 大教室				
事前相談 会議室		10:00～14:40まで60分ごとに予約枠設定											

午前午後と両方参加したい方は、食事をとれるお部屋のご用意がございます。
お食事はお持ちください。

※総合型選抜A（事前エントリー対話型）の事前相談については、エントリーが必要です。
WEB出願システムよりご登録ください。
事前相談の予約は、事前相談の予約カレンダーの中からご都合の良い日時を予約してください。



入試案内ページ