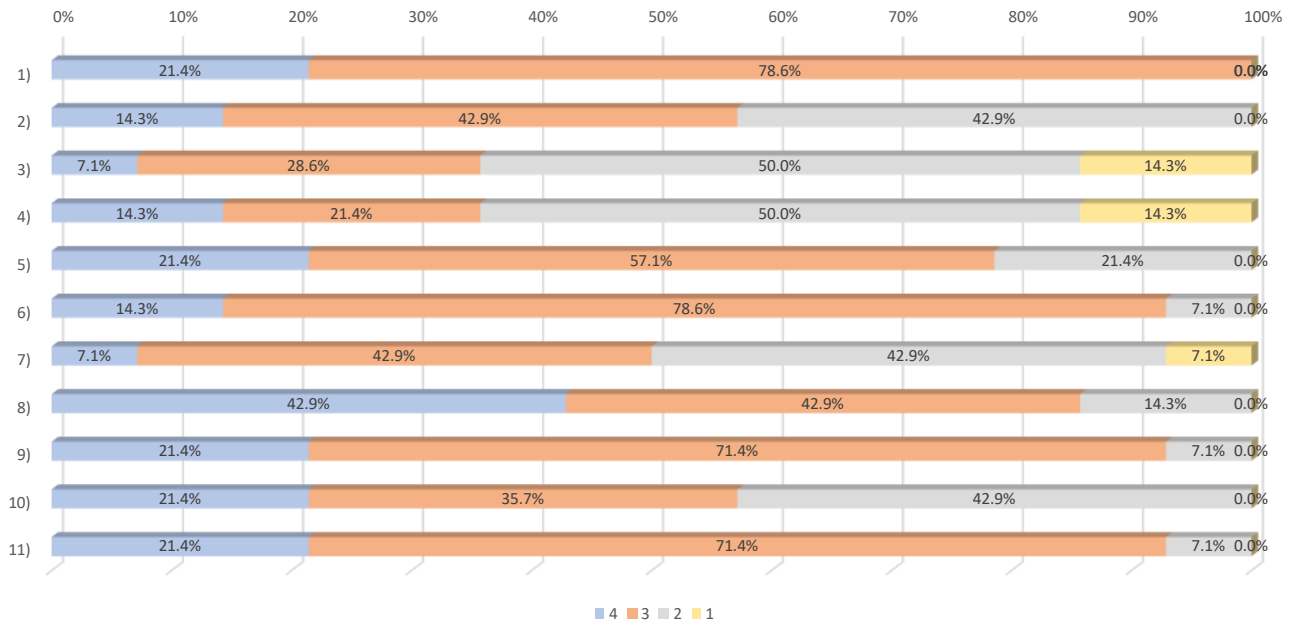
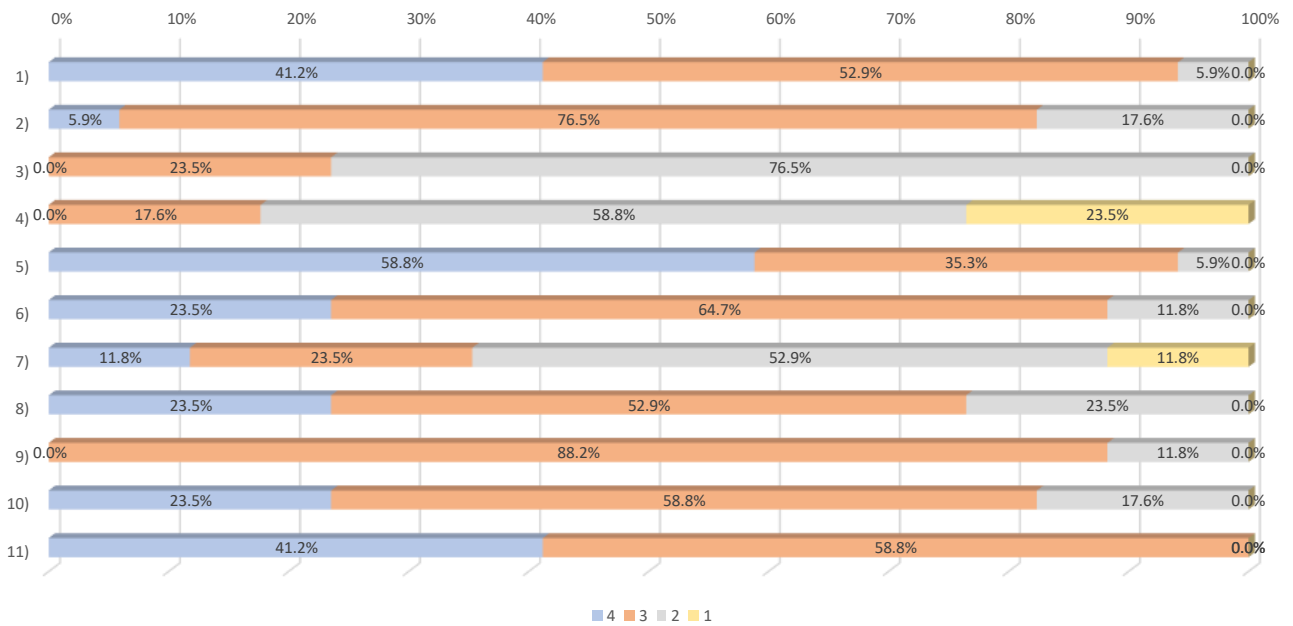


◆2022年度（令和4年度）後期 学修成果到達度アンケート

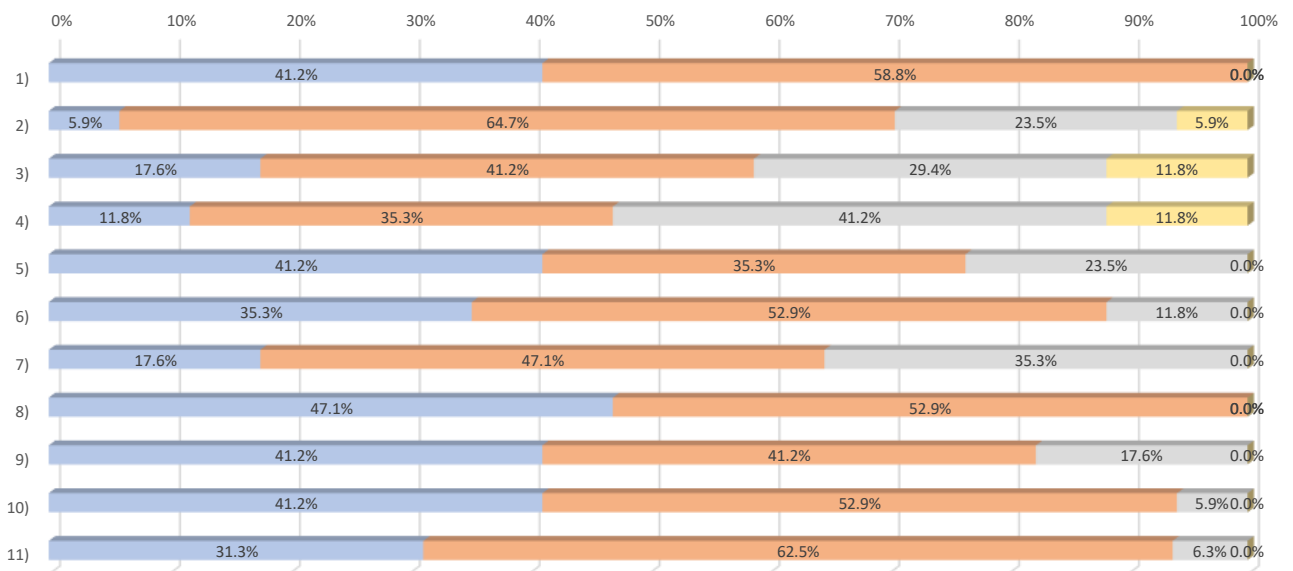
1年生活デザイン専攻



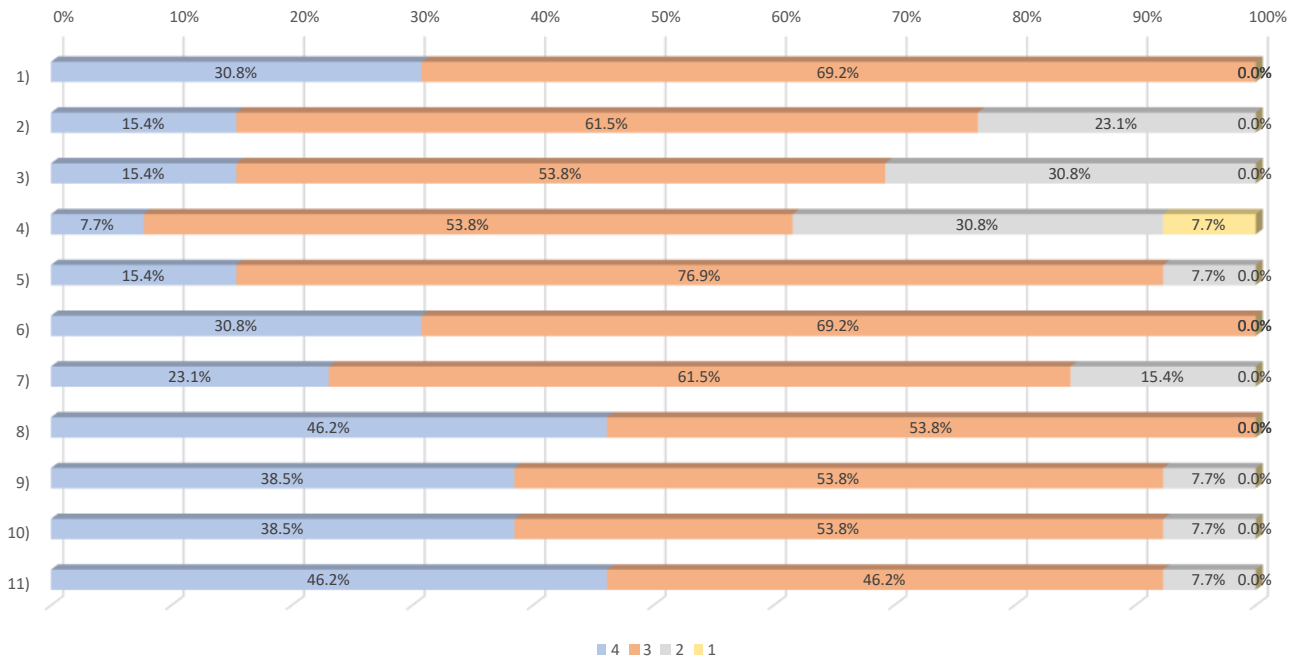
1年食物栄養専攻



2年生活デザイン専攻



2年食物栄養専攻

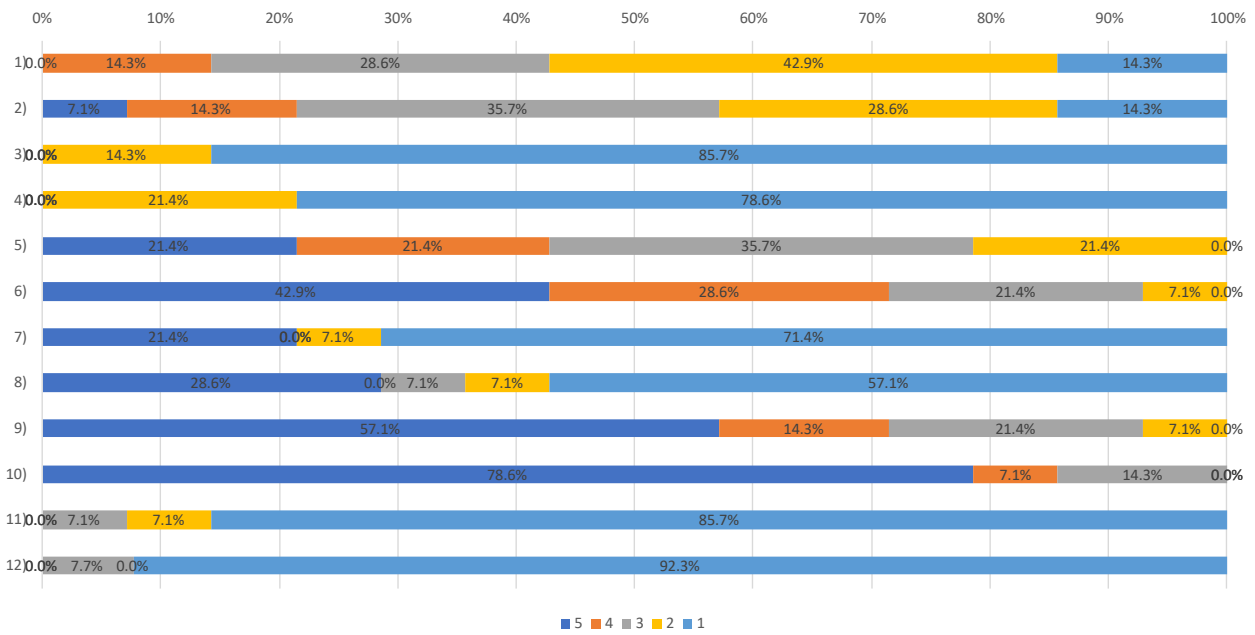


凡例（質問と選択肢）

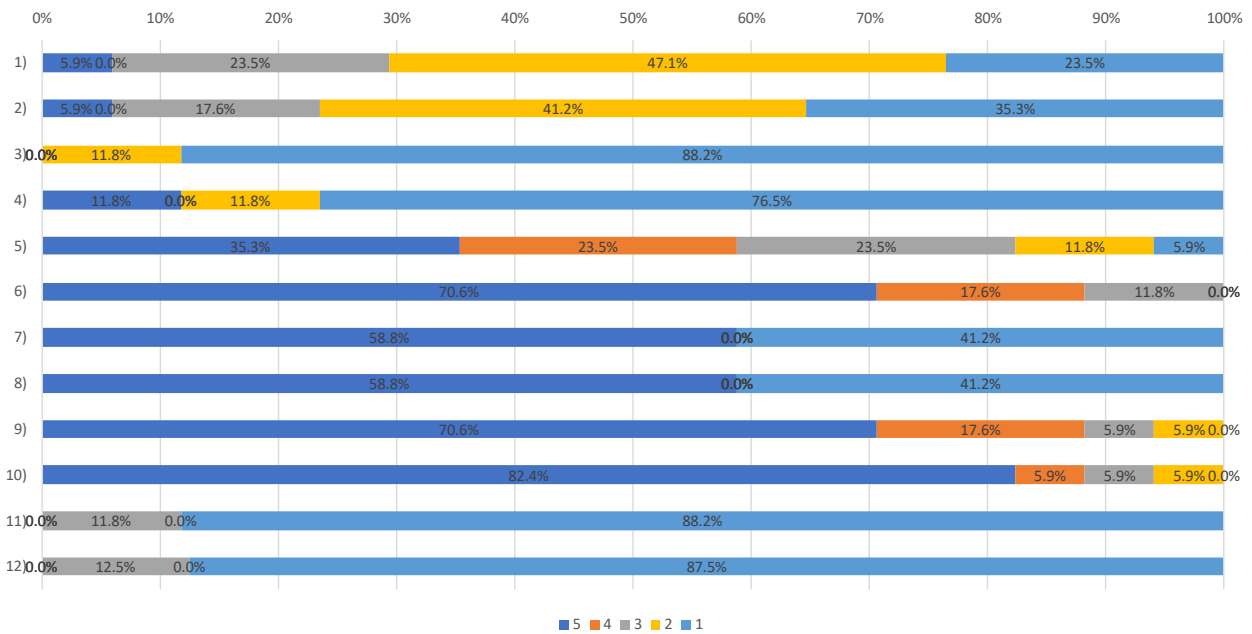
- 1)挨拶や言葉遣いをはじめとする社会的マナー、傾聴力を身につけている。
(4.とてもつけている 3.少しつけている 2.あまりつけていない 1.全くつけていない)
- 2)パソコンソフトウェアのワード・エクセル・パワーポイントを有効に活用できる。
(4.とてもできる 3.少しできる 2.あまりできない 1.全くできない)
- 3)情報を収集・整理して、説得力のあるプレゼンテーションができる。
(4.とてもできる 3.少しできる 2.あまりできない 1.全くできない)
- 4)英語を使うことに喜びと自信をもち、生活のさまざまな話題について、英語で理解し表現することができる。
(4.とてもできる 3.少しできる 2.あまりできない 1.全くできない)
- 5)自分の目標(免許や資格取得を含む)や将来に向けて努力している。
(4.とてもしている 3.少ししている 2.あまりしていない 1.全くできない)
- 6)人々の考え方や価値、文化が多様であることを理解した上で、自己と他者を理解できる。
(4.とてもできる 3.少しできる 2.あまりできない 1.全くできない)
- 7)政治・社会で起きている様々なことに対して、自分の意見、考えをもつことができる。
(4.とてもできる 3.少しできる 2.あまりできない 1.全くできない)
- 8)集団のなかでの役割を理解し、友人と協力しながら自分の責任を果たすことができる。
(4.とてもできる 3.少しできる 2.あまりできない 1.全くできない)
- 9)日本の伝統文化に親しみ、自らの家庭生活に導入することで豊かな生活を育むことができる。
(4.とてもできる 3.少しできる 2.あまりできない 1.全くできない)
- 10)日常の家庭生活を豊かにするために、技術や資格を取得することができる。
(4.とてもできる 3.少しできる 2.あまりできない 1.全くできない)
- 11)入学時よりも基礎学力が定着し、社会人基礎力の礎になっている。
(4.とてもなっている 3.少しなっている 2.あまりなっていない 1.全くなっていない 履修していない(免除))

◆2022年度（令和4年度）後期 学修時間アンケート

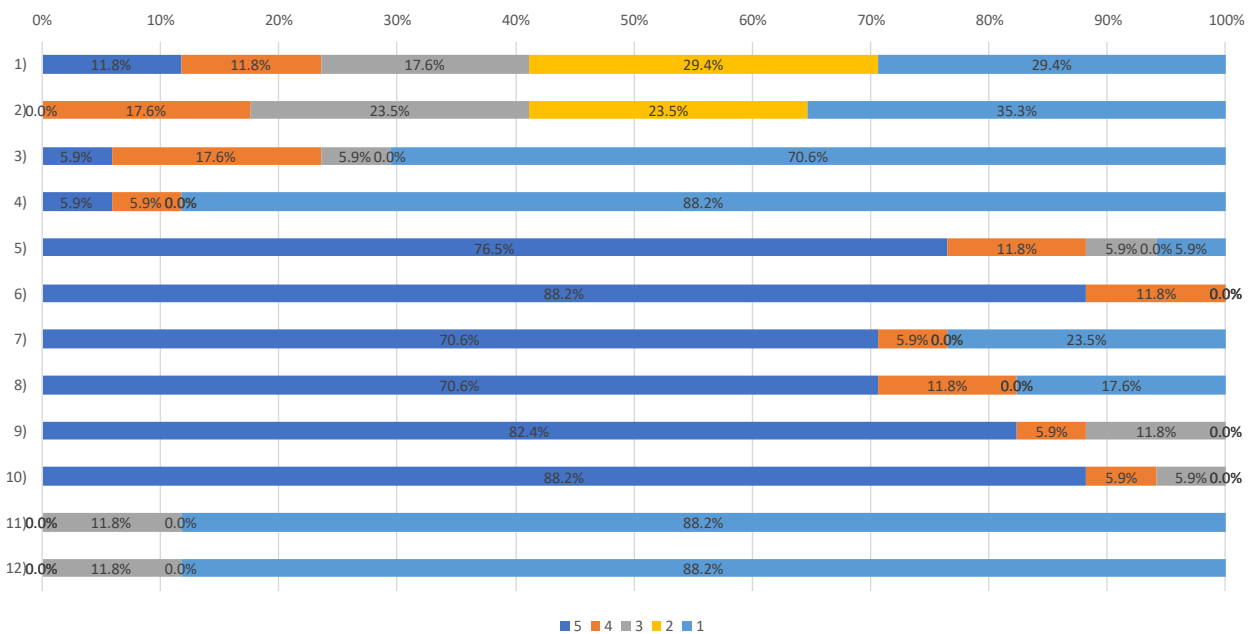
1年生活デザイン専攻



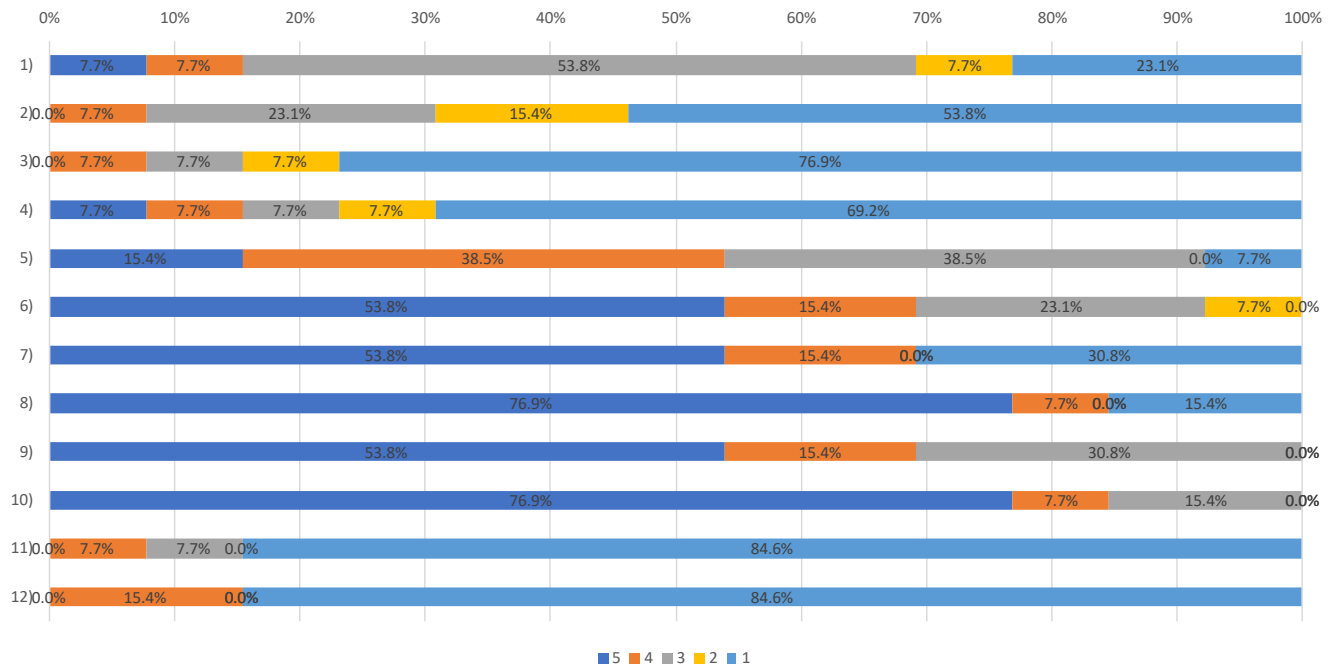
1年食物栄養専攻



2年生活デザイン専攻



2年食物栄養専攻

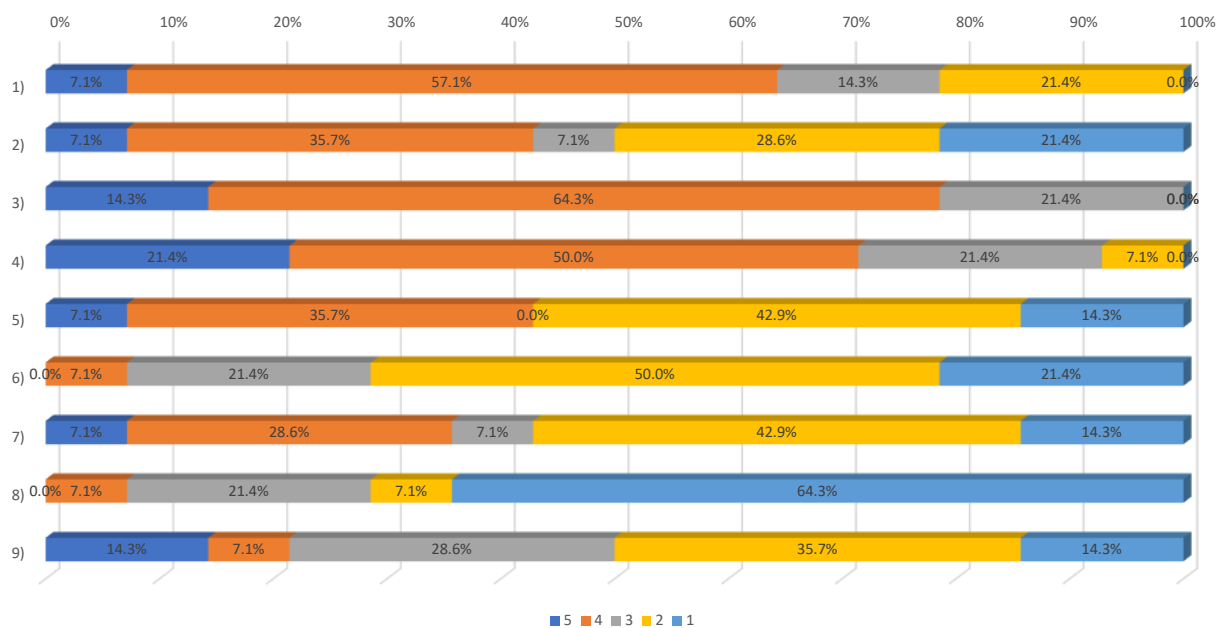


凡例（質問と選択肢）

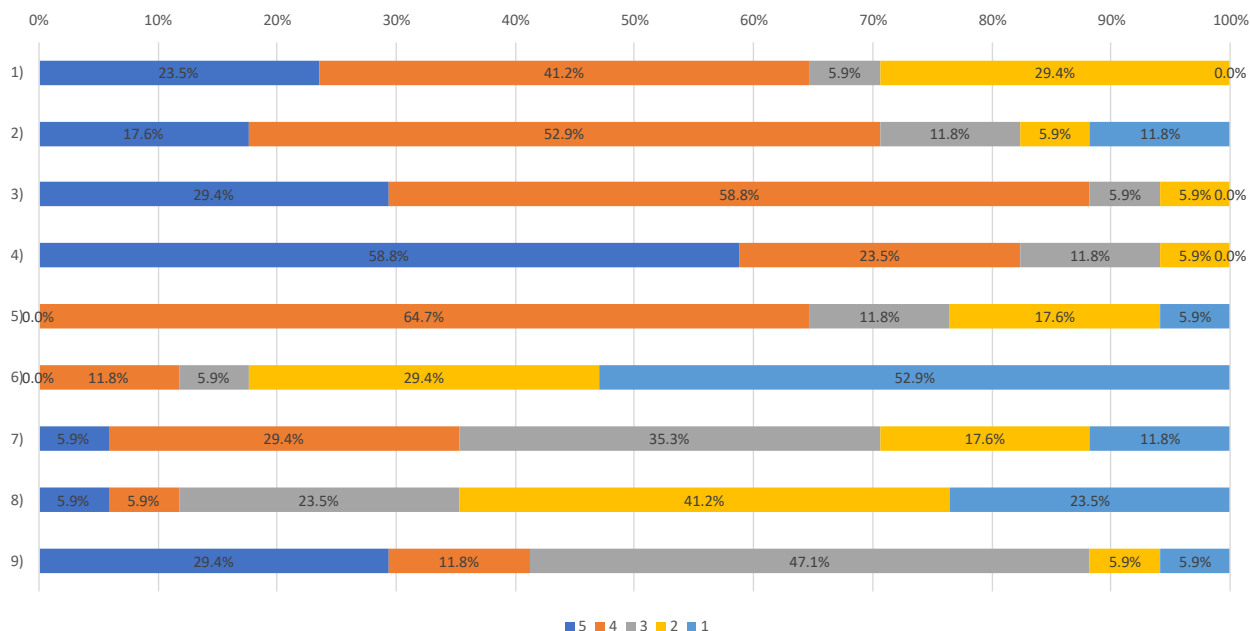
- 1) 授業期間中、予習・復習に1日平均でどれだけ時間を使いますか？
（5：120分以上 4：90分 3：60分 2：30分 1：0分）
- 2) 長期休暇中、予習・復習に1日平均でどれだけ時間を使いますか？
（5：120分以上 4：90分 3：60分 2：30分 1：0分）
- 3) 授業期間中、授業以外の課外活動（クラブ・サークル活動・ボランティア）に1日平均でどれだけ時間を使いますか？
（5：120分以上 4：90分 3：60分 2：30分 1：0分）
- 4) 長期休暇中、授業以外の課外活動（クラブ・サークル活動・ボランティア）に1日平均でどれだけ時間を使いますか？
（5：120分以上 4：90分 3：60分 2：30分 1：0分）
- 5) 授業期間中、趣味や娯楽にどれだけ時間を使いますか？
（5：120分以上 4：90分 3：60分 2：30分 1：0分）
- 6) 長期休暇中、趣味や娯楽にどれだけ時間を使いますか？
（5：120分以上 4：90分 3：60分 2：30分 1：0分）
- 7) 授業期間中、アルバイトにどれだけ時間を使いますか？
（5：120分以上 4：90分 3：60分 2：30分 1：0分）
- 8) 長期休暇中、アルバイトにどれだけ時間を使いますか？
（5：120分以上 4：90分 3：60分 2：30分 1：0分）
- 9) 授業期間中、家族や友人とどれだけ時間を過ごしますか？
（5：120分以上 4：90分 3：60分 2：30分 1：0分）
- 10) 長期休暇中、家族や友人とどれだけ時間を過ごしますか？
（5：120分以上 4：90分 3：60分 2：30分 1：0分）
- 11) 授業期間中、習い事にどれだけ時間を過ごしますか？
（5：120分以上 4：90分 3：60分 2：30分 1：0分）
- 12) 長期休暇中、習い事にどれだけ時間を過ごしますか？
（5：120分以上 4：90分 3：60分 2：30分 1：0分）

◆2022年度（令和4年度）後期 学修行動アンケート

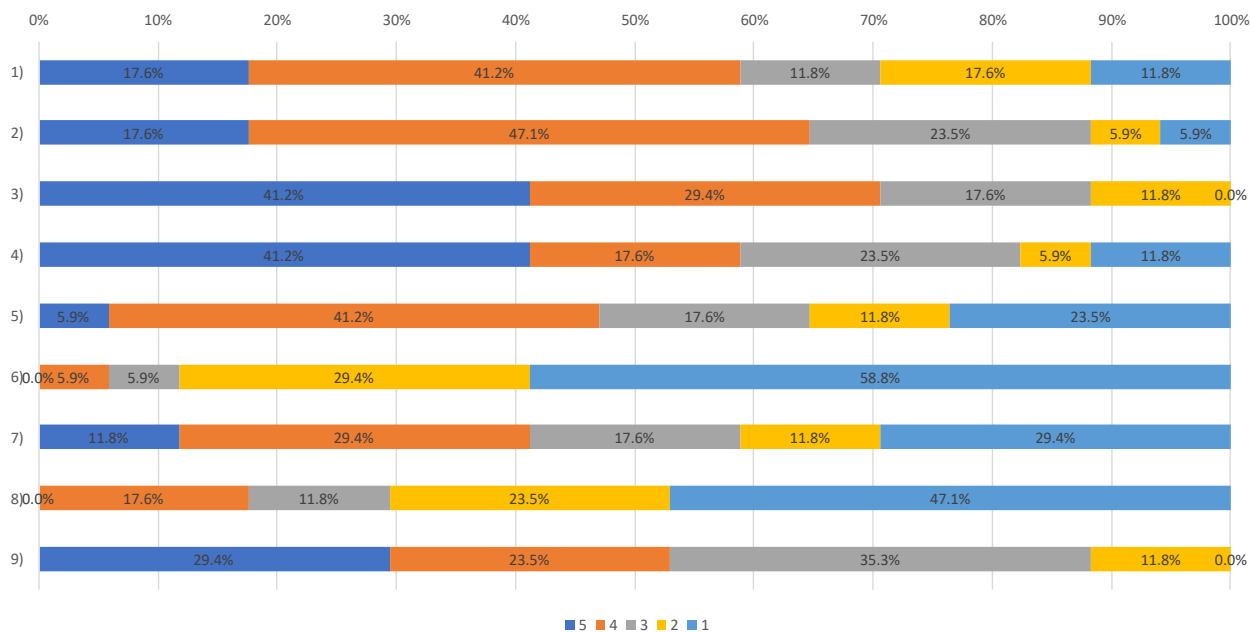
1年生活デザイン専攻



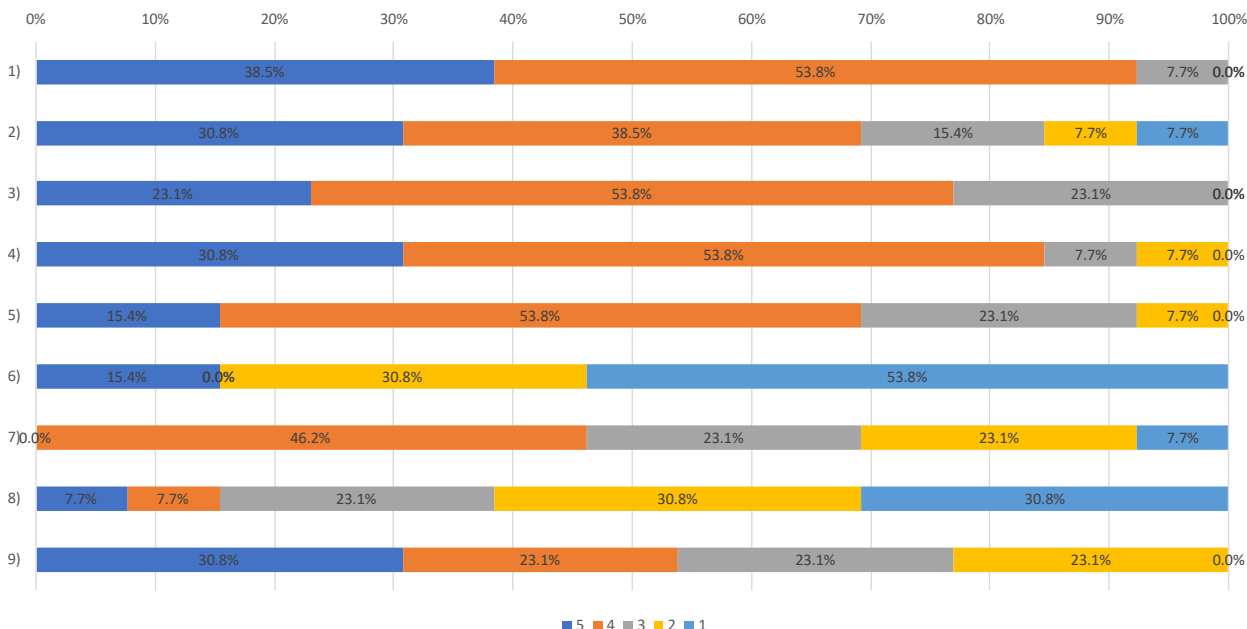
1年食物栄養専攻



2年生活デザイン専攻



2年食物栄養専攻



凡例（質問と選択肢）

- 1) 授業時間外で授業の内容について話をする。
(5 : よくする 4 : たまにする 3 : どちらとも言えない 2 : あまりしない 1 : 全くしない)
- 2) 授業時間外の課題を他の学生と共同で取り組むことがある。
(5 : よくある 4 : たまにある 3 : どちらとも言えない 2 : あまりない 1 : 全くない)
- 3) 良い成績をとるために努力している。
(5 : ととてもしている 4 : 少ししている 3 : どちらとも言えない 2 : あまりしていない 1 : 全くしていない)
- 4) 試験・検定に合格するために努力している。
(5 : ととてもしている 4 : 少ししている 3 : どちらとも言えない 2 : あまりしていない 1 : 全くしていない)
- 5) 友人に勉強を教えることがある。
(5 : よくある 4 : たまにある 3 : どちらとも言えない 2 : あまりない 1 : 全くない)
- 6) 宿題等の課題を提出期限までに完成できない。
(5 : いつもできない 4 : できないことが多い 3 : どちらとも言えない 2 : だいたいできる 1 : いつもできる)
- 7) 授業中に居眠りや内職をしている。
(5 : よくする 4 : たまにする 3 : どちらとも言えない 2 : あまりしない 1 : 全くしない)
- 8) 授業中に学習内容と関係ないスマートフォン操作をしている。
(5 : よくする 4 : たまにする 3 : どちらとも言えない 2 : あまりしない 1 : 全くしない)
- 9) 授業時間外で、課題に時間を使いたくない。
(5 : 使いたくない 4 : あまり使いたくない 3 : どちらとも言えない 2 : 使ってもいい 1 : 使いたい)

◆2022年度（令和4年度）学修成果到達度アンケート 前期・後期推移

1)挨拶や言葉遣いをはじめとする社会的マナー、傾聴力を身につけている。

(4.とてもつけている 3.少しつけている 2.あまりつけていない 1.全くつけていない)

回答3+4の割合	前期	後期	推移
1年生活デザイン専攻	100.0%	100.0%	—
1年食物栄養専攻	86.4%	94.1%	↗
2年生活デザイン専攻	100.0%	100.0%	—
2年食物栄養専攻	100.0%	100.0%	—

2)パソコンソフトウェアのワード・エクセル・パワーポイントを有効に活用できる。

(4.とてもできる 3.少しできる 2.あまりできない 1.全くできない)

回答3+4の割合	前期	後期	推移
1年生活デザイン専攻	58.3%	57.1%	↘
1年食物栄養専攻	77.3%	82.4%	↗
2年生活デザイン専攻	66.7%	70.6%	↗
2年食物栄養専攻	75.0%	76.9%	↗

3)情報を収集・整理して、説得力のあるプレゼンテーションができる。

(4.とてもできる 3.少しできる 2.あまりできない 1.全くできない)

回答3+4の割合	前期	後期	推移
1年生活デザイン専攻	25.0%	35.7%	↗
1年食物栄養専攻	45.5%	23.5%	↘
2年生活デザイン専攻	50.0%	58.8%	↗
2年食物栄養専攻	58.3%	69.2%	↗

4)英語を使うことに喜びと自信をもち、生活のさまざまな話題について、英語で理解し表現することができる。

(4.とてもできる 3.少しできる 2.あまりできない 1.全くできない)

回答3+4の割合	前期	後期	推移
1年生活デザイン専攻	16.7%	35.7%	↗
1年食物栄養専攻	18.2%	17.6%	↘
2年生活デザイン専攻	25.0%	47.1%	↗
2年食物栄養専攻	41.7%	61.5%	↗

5)自分の目標(免許や資格取得を含む)や将来に向けて努力している。

(4.とてもしている 3.少ししている 2.あまりしていない 1.全くできない)

回答3+4の割合	前期	後期	推移
1年生活デザイン専攻	75.0%	78.6%	↗
1年食物栄養専攻	86.4%	94.1%	↗
2年生活デザイン専攻	91.7%	76.5%	↘
2年食物栄養専攻	91.7%	92.3%	↗





6)人々の考え方や価値、文化が多様であることを理解した上で、自己と他者を理解できる。

(4.とてもできる 3.少しできる 2.あまりできない 1.全くできない)

回答3+4の割合	前期	後期	推移
1年生活デザイン専攻	75.0%	92.9%	
1年食物栄養専攻	90.9%	88.2%	
2年生活デザイン専攻	91.7%	88.2%	
2年食物栄養専攻	100.0%	100.0%	





7)政治・社会で起きている様々なことに対して、自分の意見、考えをもつことができる。

(4.とてもできる 3.少しできる 2.あまりできない 1.全くできない)

回答3+4の割合	前期	後期	推移
1年生活デザイン専攻	50.0%	50.0%	
1年食物栄養専攻	63.6%	35.3%	
2年生活デザイン専攻	58.3%	64.7%	
2年食物栄養専攻	83.3%	84.6%	

8)集団のなかでの役割を理解し、友人と協力しながら自分の責任を果たすことができる。

(4.とてもできる 3.少しできる 2.あまりできない 1.全くできない)

回答3+4の割合	前期	後期	推移
1年生活デザイン専攻	66.7%	85.7%	
1年食物栄養専攻	81.8%	76.5%	
2年生活デザイン専攻	83.3%	100.0%	
2年食物栄養専攻	91.7%	100.0%	





9)日本の伝統文化に親しみ、自らの家庭生活に導入することで豊かな生活を育むことができる。

(4.とてもできる 3.少しできる 2.あまりできない 1.全くできない)

回答3+4の割合	前期	後期	推移
1年生活デザイン専攻	75.0%	92.9%	
1年食物栄養専攻	81.8%	88.2%	
2年生活デザイン専攻	75.0%	82.4%	
2年食物栄養専攻	91.7%	92.3%	

10)日常の家庭生活を豊かにするために、技術や資格を取得することができる。

(4.とてもできる 3.少しできる 2.あまりできない 1.全くできない)

回答3+4の割合	前期	後期	推移
1年生活デザイン専攻	58.3%	57.1%	
1年食物栄養専攻	86.4%	82.4%	
2年生活デザイン専攻	75.0%	94.1%	
2年食物栄養専攻	100.0%	92.3%	

11)入学時よりも基礎学力が定着し、社会人基礎力の礎になっている。

(4.とてもなっている 3.少しなっている 2.あまりなっていない

1.全くなっていない 履修していない(免除))

回答3+4の割合	前期	後期	推移
1年生活デザイン専攻	72.7%	92.9%	↗
1年食物栄養専攻	90.5%	100.0%	↗
2年生活デザイン専攻	100.0%	93.8%	↘
2年食物栄養専攻	100.0%	92.3%	↘

◆2022年度(令和4年度)学修時間アンケート 前期・後期推移

1)授業期間中、予習・復習に1日平均でどれだけ時間を使いますか？

(5:120分以上 4:90分 3:60分 2:30分 1:0分)

1人当たり平均時間※	前期	後期	推移
1年生活デザイン専攻	35.0分	42.9分	↗
1年食物栄養専攻	30.0分	35.3分	↗
2年生活デザイン専攻	45.0分	44.1分	↘
2年食物栄養専攻	45.0分	50.8分	↗

※5を選択した人を120分とした場合(以降の質問も同様の扱い)

2)長期休暇中、予習・復習に1日平均でどれだけ時間を使いますか？

(5:120分以上 4:90分 3:60分 2:30分 1:0分)

1人当たり平均時間	前期	後期	推移
1年生活デザイン専攻	47.5分	51.4分	↗
1年食物栄養専攻	35.5分	30.0分	↘
2年生活デザイン専攻	40.0分	37.1分	↘
2年食物栄養専攻	37.5分	25.4分	↘

3)授業期間中、授業以外の課外活動(クラブ・サークル活動・ボランティア)に1日平均でどれだけ時間を使いますか？

(5:120分以上 4:90分 3:60分 2:30分 1:0分)

1人当たり平均時間	前期	後期	推移
1年生活デザイン専攻	10.0分	4.3分	↘
1年食物栄養専攻	5.5分	3.5分	↘
2年生活デザイン専攻	7.5分	26.5分	↗
2年食物栄養専攻	10.0分	13.8分	↗

4)長期休暇中、授業以外の課外活動(クラブ・サークル活動・ボランティア)に1日平均でどれだけ時間を使いますか？

(5:120分以上 4:90分 3:60分 2:30分 1:0分)

1人当たり平均時間	前期	後期	推移
1年生活デザイン専攻	7.5分	6.4分	↘
1年食物栄養専攻	16.4分	17.6分	↗
2年生活デザイン専攻	17.5分	12.4分	↘
2年食物栄養専攻	10.0分	23.1分	↗

5)授業期間中、趣味や娯楽にどれだけ時間を使いますか？

(5：120分以上 4：90分 3：60分 2：30分 1：0分)

1人当たり平均時間	前期	後期	推移
1年生活デザイン専攻	80.0分	72.9分	↘
1年食物栄養専攻	61.4分	81.2分	↗
2年生活デザイン専攻	92.5分	105.9分	↗
2年食物栄養専攻	67.5分	76.2分	↗

6)長期休暇中、趣味や娯楽にどれだけ時間を使いますか？

(5：120分以上 4：90分 3：60分 2：30分 1：0分)

1人当たり平均時間	前期	後期	推移
1年生活デザイン専攻	102.5分	92.1分	↘
1年食物栄養専攻	92.7分	107.6分	↗
2年生活デザイン専攻	105.0分	116.5分	↗
2年食物栄養専攻	100.0分	94.6分	↘

7)授業期間中、アルバイトにどれだけ時間を使いますか？

(5：120分以上 4：90分 3：60分 2：30分 1：0分)

1人当たり平均時間	前期	後期	推移
1年生活デザイン専攻	35.0分	27.9分	↘
1年食物栄養専攻	38.2分	70.6分	↗
2年生活デザイン専攻	82.5分	90.0分	↗
2年食物栄養専攻	80.0分	78.5分	↘

8)長期休暇中、アルバイトにどれだけ時間を使いますか？

(5：120分以上 4：90分 3：60分 2：30分 1：0分)

1人当たり平均時間	前期	後期	推移
1年生活デザイン専攻	35.0分	40.1分	↗
1年食物栄養専攻	51.8分	70.6分	↗
2年生活デザイン専攻	70.0分	95.3分	↗
2年食物栄養専攻	90.0分	99.2分	↗

9)授業期間中、家族や友人とどれだけ時間を過ごしますか？

(5：120分以上 4：90分 3：60分 2：30分 1：0分)

1人当たり平均時間	前期	後期	推移
1年生活デザイン専攻	74.8分	95.9分	↗
1年食物栄養専攻	100.9分	105.4分	↗
2年生活デザイン専攻	104.3分	111.2分	↗
2年食物栄養専攻	91.8分	96.9分	↗

10)長期休暇中、家族や友人とどれだけ時間を過ごしますか？

(5：120分以上 4：90分 3：60分 2：30分 1：0分)

1人当たり平均時間	前期	後期	推移
1年生活デザイン専攻	88.7分	109.3分	↗
1年食物栄養専攻	105.0分	108.9分	↗
2年生活デザイン専攻	96.8分	114.7分	↗
2年食物栄養専攻	112.5分	108.5分	↘

11)授業期間中、習い事にどれだけ時間を過ごしますか？

(5：120分以上 4：90分 3：60分 2：30分 1：0分)

1人当たり平均時間	前期	後期	推移
1年生活デザイン専攻	6.8分	5.9分	↘
1年食物栄養専攻	5.5分	7.1分	↗
2年生活デザイン専攻	6.8分	7.1分	↗
2年食物栄養専攻	7.5分	11.5分	↗

12)長期休暇中、習い事にどれだけ時間を過ごしますか？

(5：120分以上 4：90分 3：60分 2：30分 1：0分)

1人当たり平均時間	前期	後期	推移
1年生活デザイン専攻	6.8分	4.6分	↘
1年食物栄養専攻	5.5分	7.5分	↗
2年生活デザイン専攻	0.0分	7.1分	↗
2年食物栄養専攻	10.0分	13.8分	↗

◆2022年度（令和4年度）学修行動アンケート 前期・後期推移

1)授業時間外で授業の内容について話をする。

(5：よくする 4：たまにする 3：どちらとも言えない 2：あまりしない

1：全くしない)

回答4+5の割合	前期	後期	推移
1年生活デザイン専攻	75.0%	64.3%	↘
1年食物栄養専攻	63.6%	64.7%	↗
2年生活デザイン専攻	50.0%	58.8%	↗
2年食物栄養専攻	100.0%	92.3%	↘

2)授業時間外の課題を他の学生と共同で取り組むことがある。

(5：よくある 4：たまにある 3：どちらとも言えない 2：あまりない 1：全くない)

回答4+5の割合	前期	後期	推移
1年生活デザイン専攻	25.0%	42.9%	↗
1年食物栄養専攻	45.5%	70.6%	↗
2年生活デザイン専攻	58.3%	64.7%	↗
2年食物栄養専攻	75.0%	69.2%	↘

3)良い成績をとるために努力している。

(5 : とてもしている 4 : 少ししている 3 : どちらとも言えない 2 : あまりしていない
1 : 全くしていない)

回答4+5の割合	前期	後期	推移
1年生活デザイン専攻	75.0%	78.6%	↗
1年食物栄養専攻	71.4%	88.2%	↗
2年生活デザイン専攻	75.0%	70.6%	↘
2年食物栄養専攻	75.0%	76.9%	↗

4)試験・検定に合格するために努力している。

(5 : とてもしている 4 : 少ししている 3 : どちらとも言えない 2 : あまりしていない
1 : 全くしていない)

回答4+5の割合	前期	後期	推移
1年生活デザイン専攻	58.3%	71.4%	↗
1年食物栄養専攻	72.7%	82.4%	↗
2年生活デザイン専攻	75.0%	58.8%	↘
2年食物栄養専攻	91.7%	84.6%	↘

5)友人に勉強を教えることがある。

(5 : よくある 4 : たまにある 3 : どちらとも言えない 2 : あまりない 1 : 全くない)

回答4+5の割合	前期	後期	推移
1年生活デザイン専攻	25.0%	42.9%	↗
1年食物栄養専攻	40.9%	64.7%	↗
2年生活デザイン専攻	33.3%	47.1%	↗
2年食物栄養専攻	66.7%	69.2%	↗

6)宿題等の課題を提出期限までに完成できない。

(5 : いつもできない 4 : できないことが多い 3 : どちらとも言えない 2 : だいたいできる
1 : いつもできる)

回答4+5の割合	前期	後期	推移
1年生活デザイン専攻	0.0%	7.1%	↗
1年食物栄養専攻	18.2%	11.8%	↘
2年生活デザイン専攻	16.7%	5.9%	↘
2年食物栄養専攻	16.7%	15.4%	↘


7)授業中に居眠りや内職をしている。

(5 : よくする 4 : たまにする 3 : どちらとも言えない 2 : あまりしない
1 : 全くしない)

回答4+5の割合	前期	後期	推移
1年生活デザイン専攻	33.3%	35.7%	↗
1年食物栄養専攻	50.0%	35.3%	↘
2年生活デザイン専攻	16.7%	41.2%	↗
2年食物栄養専攻	25.0%	46.2%	↗





8)授業中に学習内容と関係ないスマートフォン操作をしている。

(5 : よくする 4 : たまにする 3 : どちらとも言えない 2 : あまりしない
1 : 全くしない)

回答4+5の割合	前期	後期	推移
1年生活デザイン専攻	8.3%	7.1%	
1年食物栄養専攻	4.5%	11.8%	
2年生活デザイン専攻	8.3%	17.6%	
2年食物栄養専攻	0.0%	15.4%	

9)授業時間外で、課題に時間を使いたくない。

(5 : 使いたくない 4 : あまり使いたくない 3 : どちらとも言えない 2 : 使ってもいい
1 : 使いたい)

回答4+5の割合	前期	後期	推移
1年生活デザイン専攻	33.3%	21.4%	
1年食物栄養専攻	59.1%	41.2%	
2年生活デザイン専攻	16.7%	52.9%	
2年食物栄養専攻	33.3%	53.8%	

以上