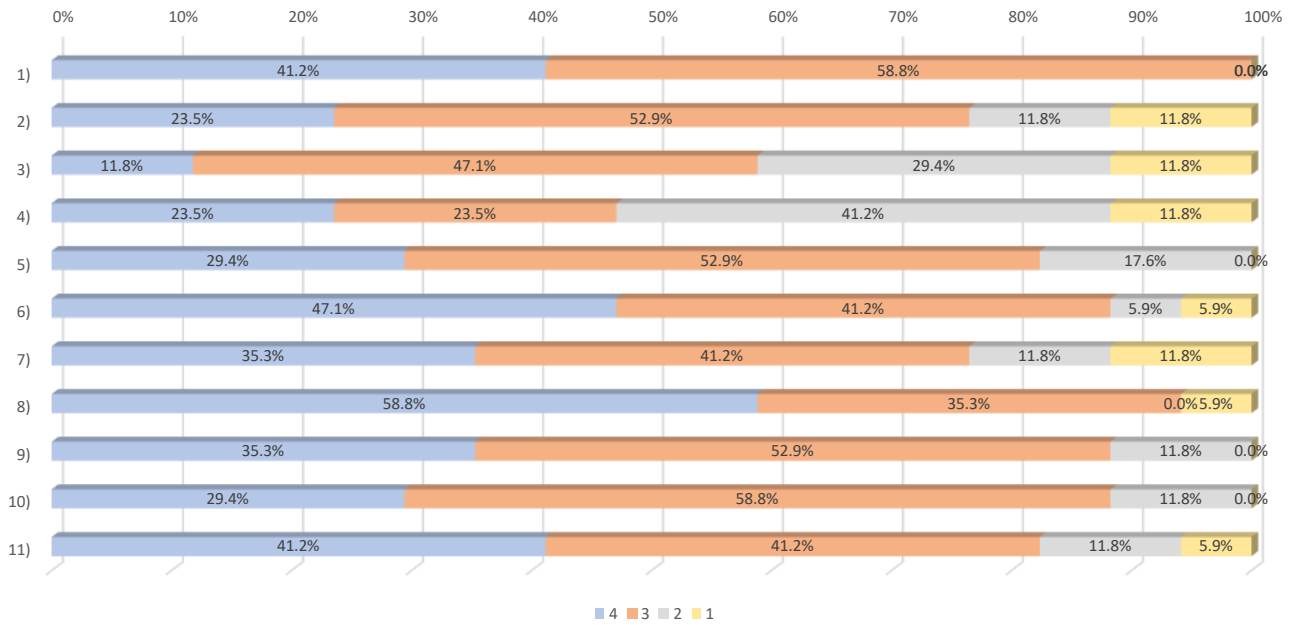
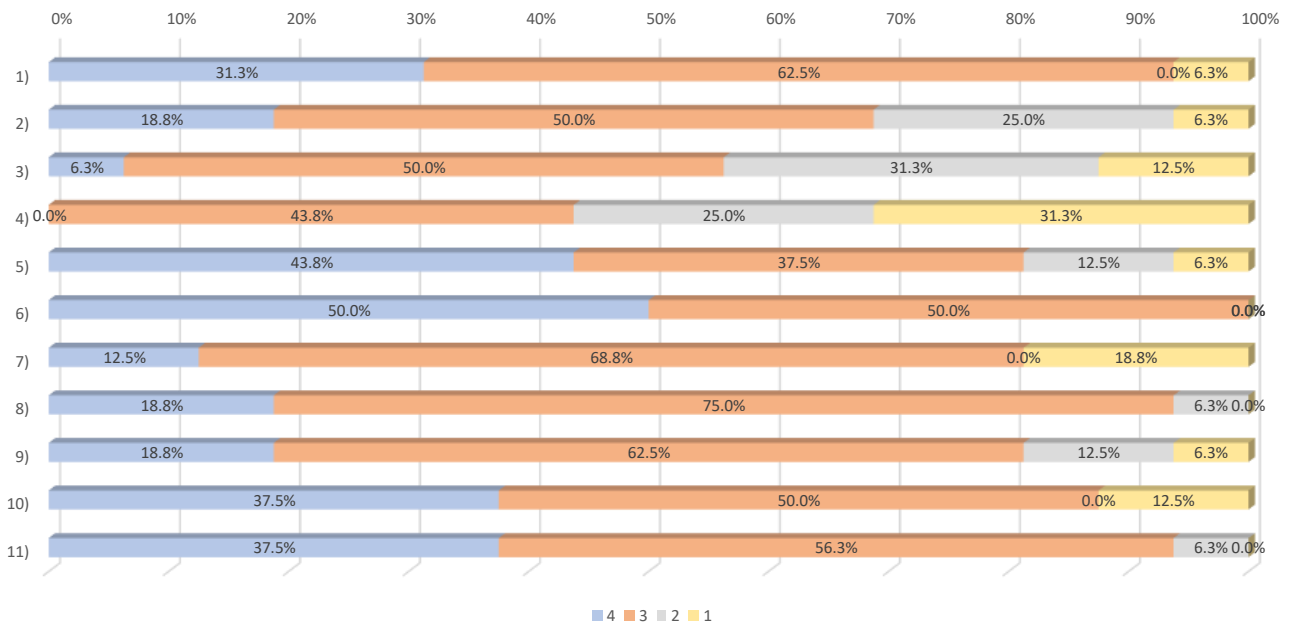


◆2023年度（令和5年度）後期 学修成果到達度アンケート

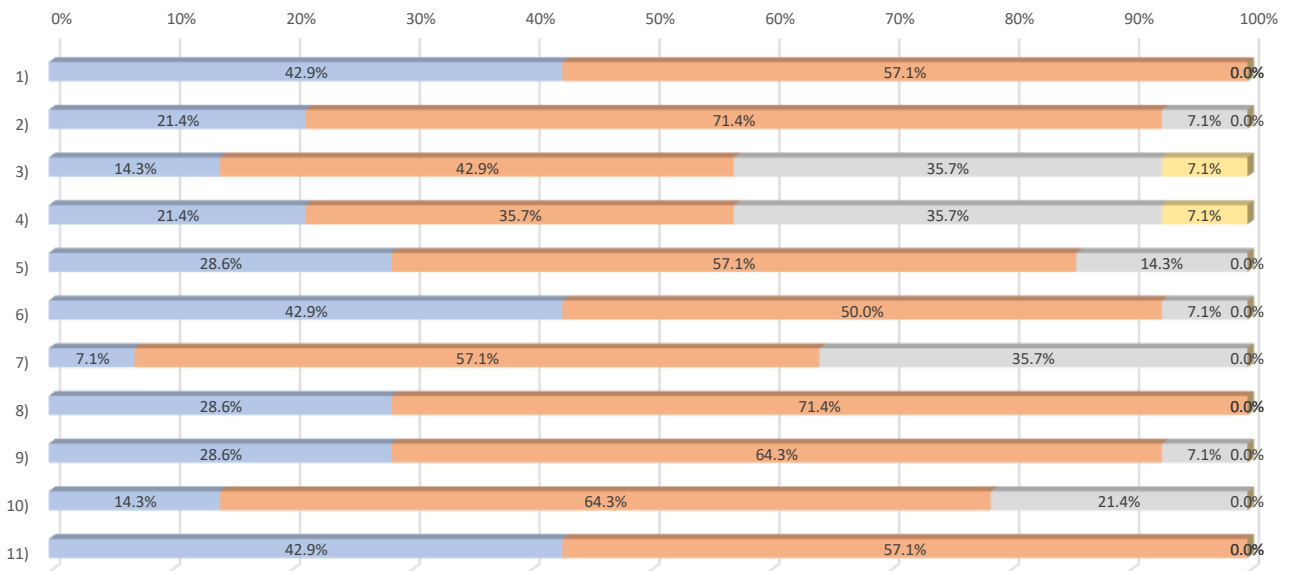
1年生活デザイン専攻



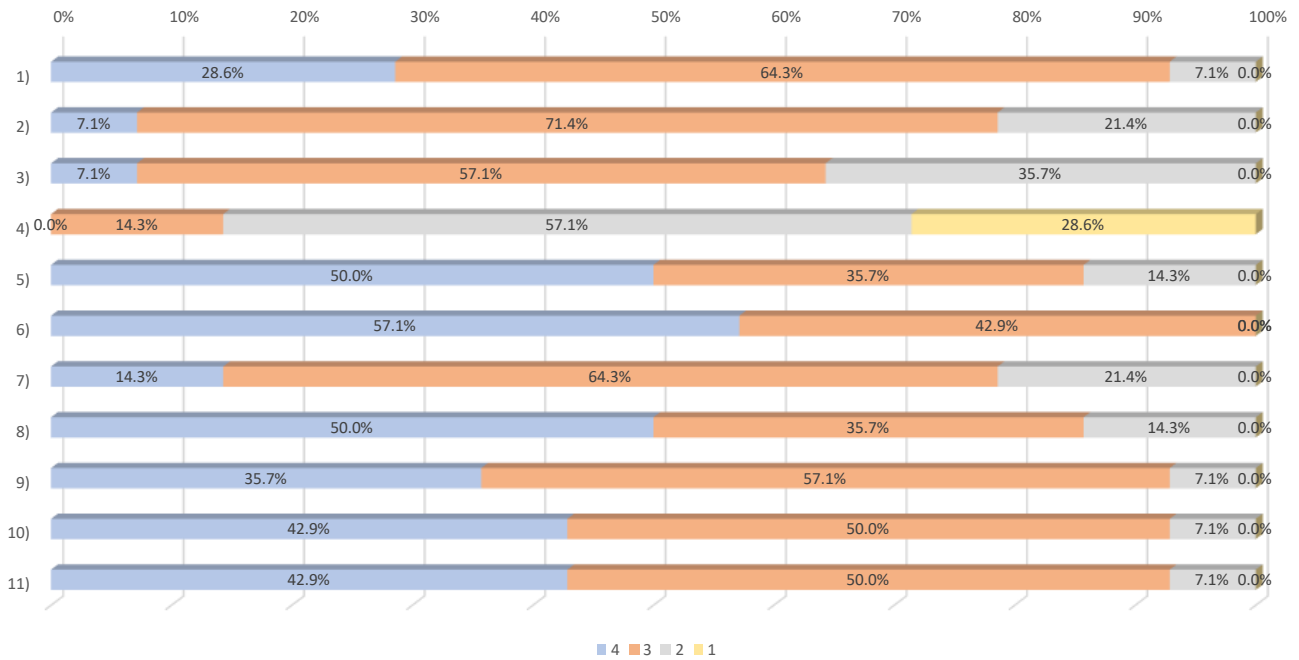
1年食物栄養専攻



2年生活デザイン専攻



2年食物栄養専攻

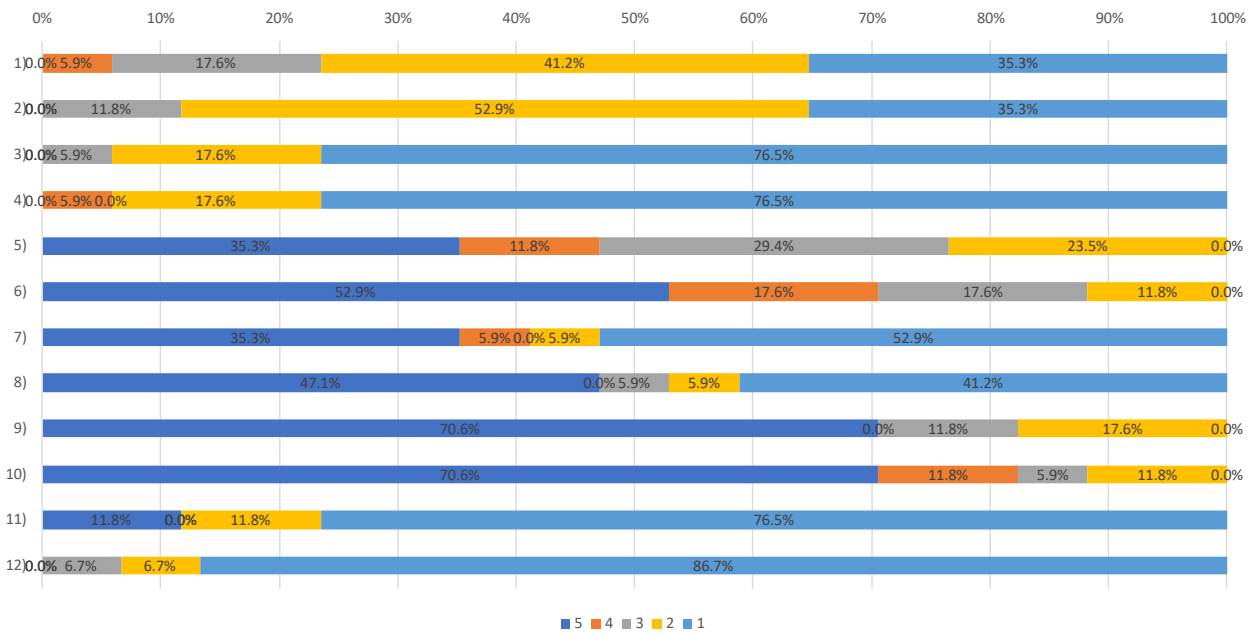


凡例（質問と選択肢）

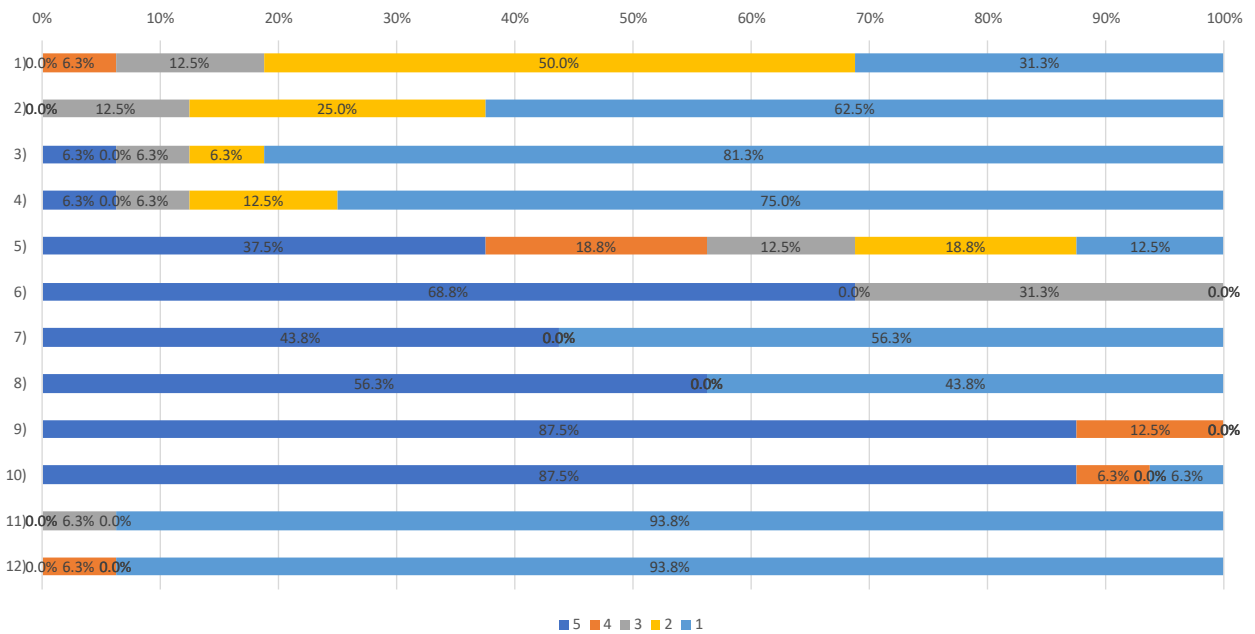
- 1) 挨拶や言葉遣いをはじめとする社会的マナー、傾聴力を身につけている。
(4.とてもつけている 3.少しつけている 2.あまりつけていない 1.全くつけていない)
- 2) パソコンソフトウェアのワード・エクセル・パワーポイントを有効に活用できる。
(4.とてもできる 3.少しできる 2.あまりできない 1.全くできない)
- 3) 情報を収集・整理して、説得力のあるプレゼンテーションができる。
(4.とてもできる 3.少しできる 2.あまりできない 1.全くできない)
- 4) 英語を使うことに喜びと自信をもち、生活のさまざまな話題について、英語で理解し表現することができる。
(4.とてもできる 3.少しできる 2.あまりできない 1.全くできない)
- 5) 自分の目標(免許や資格取得を含む)や将来に向けて努力している。
(4.とてもしている 3.少ししている 2.あまりしていない 1.全くできない)
- 6) 人々の考え方や価値、文化が多様であることを理解した上で、自己と他者を理解できる。
(4.とてもできる 3.少しできる 2.あまりできない 1.全くできない)
- 7) 政治・社会で起きている様々なことに対して、自分の意見、考えをもつことができる。
(4.とてもできる 3.少しできる 2.あまりできない 1.全くできない)
- 8) 集団のなかでの役割を理解し、友人と協力しながら自分の責任を果たすことができる。
(4.とてもできる 3.少しできる 2.あまりできない 1.全くできない)
- 9) 日本の伝統文化に親しみ、自らの家庭生活に導入することで豊かな生活を育むことができる。
(4.とてもできる 3.少しできる 2.あまりできない 1.全くできない)
- 10) 日常の家庭生活を豊かにするために、技術や資格を取得することができる。
(4.とてもできる 3.少しできる 2.あまりできない 1.全くできない)
- 11) 入学時よりも基礎学力が定着し、社会人基礎力の礎になっている。
(4.とてもなっている 3.少しなっている 2.あまりなっていない 1.全くなっていない 履修していない(免除))

◆2023年度（令和5年度）後期 学修時間アンケート

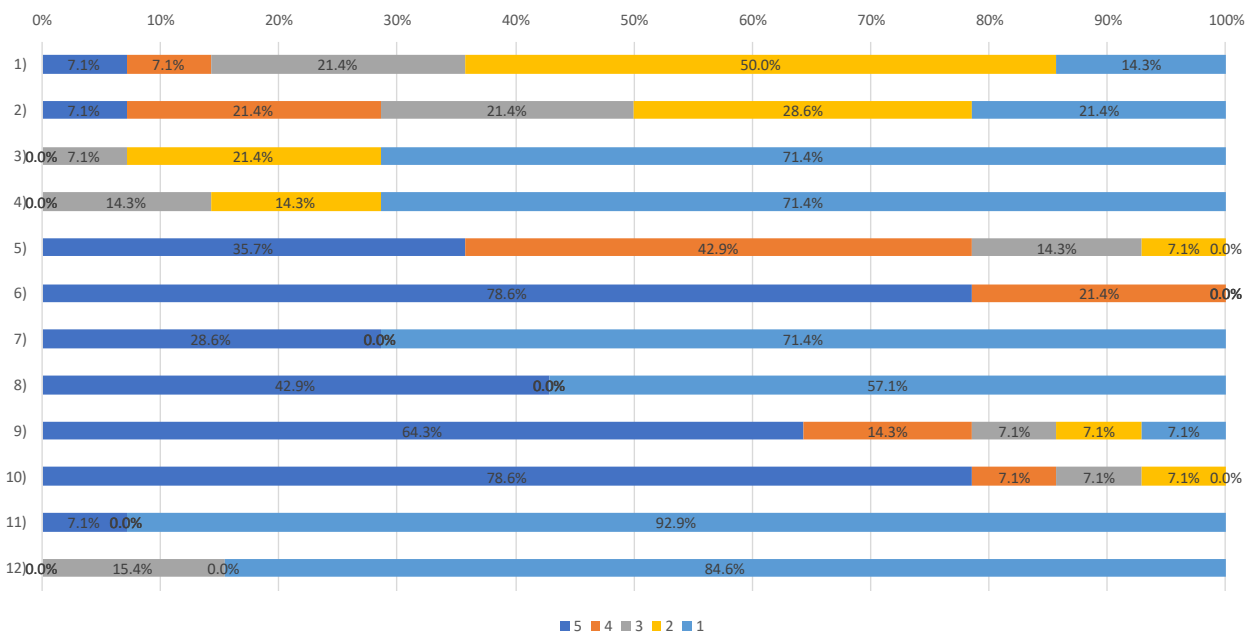
1年生活デザイン専攻



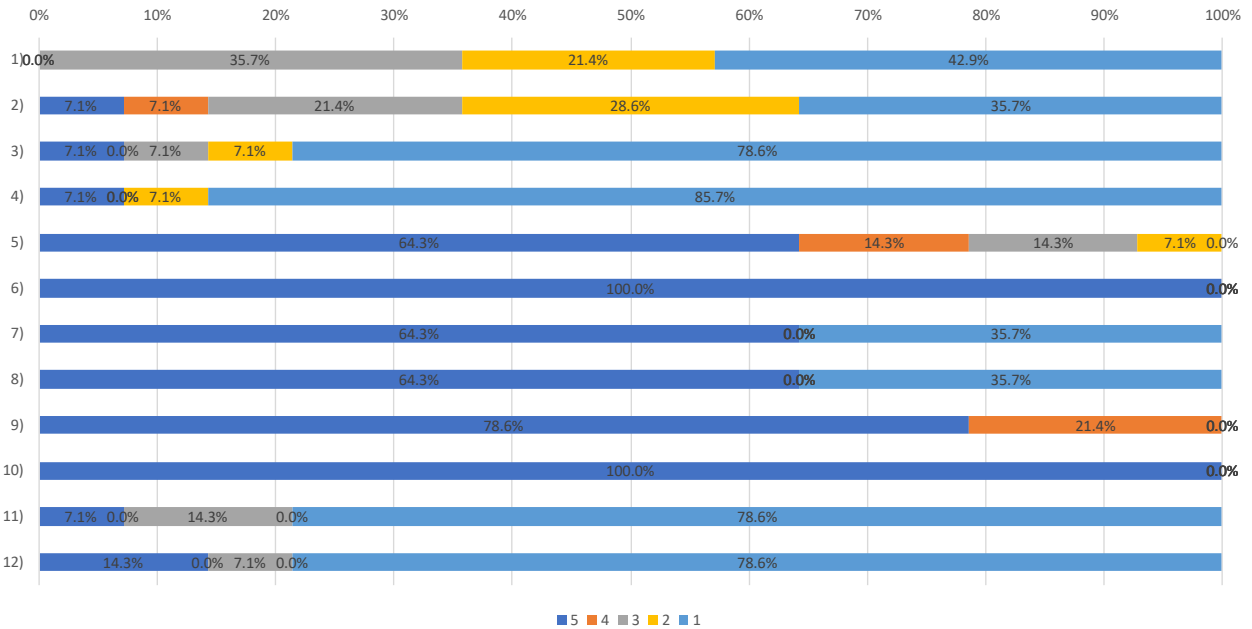
1年食物栄養専攻



2年生活デザイン専攻



2年食物栄養専攻

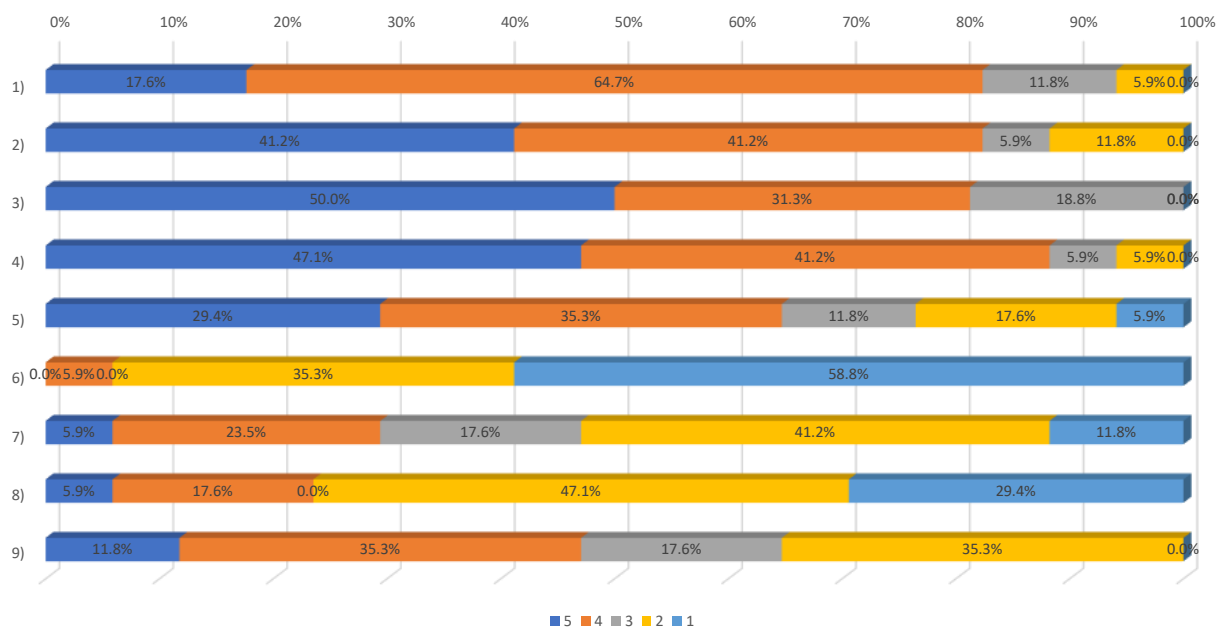


凡例（質問と選択肢）

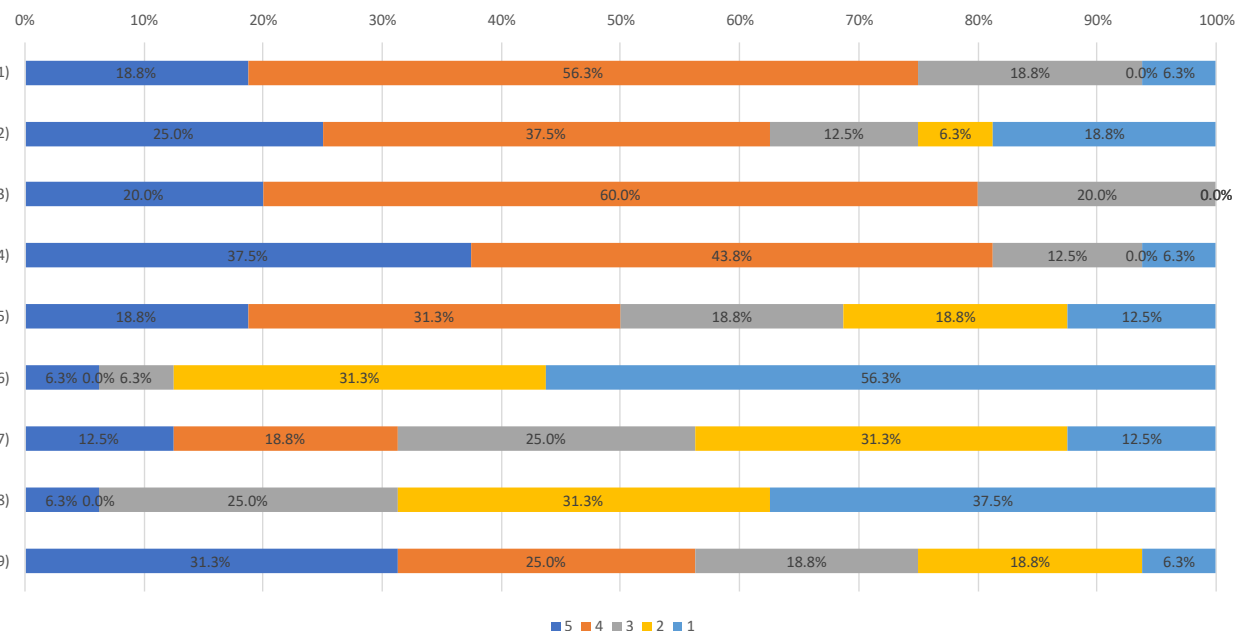
- 1) 授業期間中、予習・復習に1日平均でどれだけ時間を使いますか？
（5：120分以上 4：90分 3：60分 2：30分 1：0分）
- 2) 長期休暇中、予習・復習に1日平均でどれだけ時間を使いますか？
（5：120分以上 4：90分 3：60分 2：30分 1：0分）
- 3) 授業期間中、授業以外の課外活動（クラブ・サークル活動・ボランティア）に1日平均でどれだけ時間を使いますか？
（5：120分以上 4：90分 3：60分 2：30分 1：0分）
- 4) 長期休暇中、授業以外の課外活動（クラブ・サークル活動・ボランティア）に1日平均でどれだけ時間を使いますか？
（5：120分以上 4：90分 3：60分 2：30分 1：0分）
- 5) 授業期間中、趣味や娯楽にどれだけ時間を使いますか？
（5：120分以上 4：90分 3：60分 2：30分 1：0分）
- 6) 長期休暇中、趣味や娯楽にどれだけ時間を使いますか？
（5：120分以上 4：90分 3：60分 2：30分 1：0分）
- 7) 授業期間中、アルバイトにどれだけ時間を使いますか？
（5：120分以上 4：90分 3：60分 2：30分 1：0分）
- 8) 長期休暇中、アルバイトにどれだけ時間を使いますか？
（5：120分以上 4：90分 3：60分 2：30分 1：0分）
- 9) 授業期間中、家族や友人とどれだけ時間を過ごしますか？
（5：120分以上 4：90分 3：60分 2：30分 1：0分）
- 10) 長期休暇中、家族や友人とどれだけ時間を過ごしますか？
（5：120分以上 4：90分 3：60分 2：30分 1：0分）
- 11) 授業期間中、習い事にどれだけ時間を過ごしますか？
（5：120分以上 4：90分 3：60分 2：30分 1：0分）
- 12) 長期休暇中、習い事にどれだけ時間を過ごしますか？
（5：120分以上 4：90分 3：60分 2：30分 1：0分）

◆2023年度（令和5年度）後期 学修行動アンケート

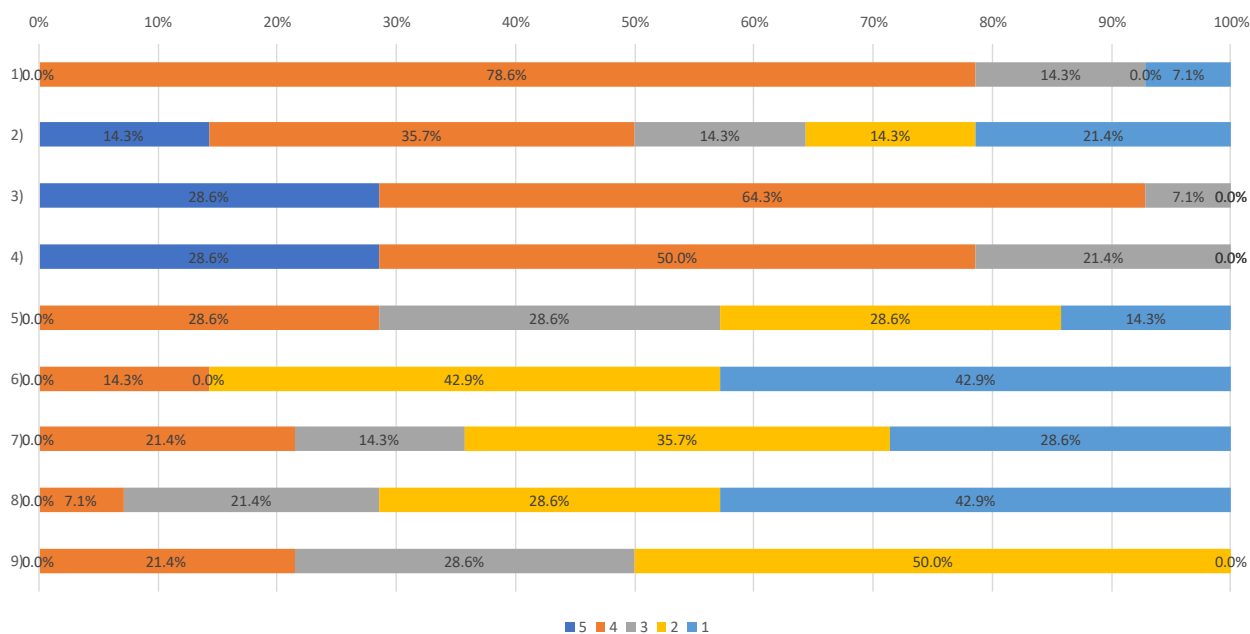
1年生活デザイン専攻



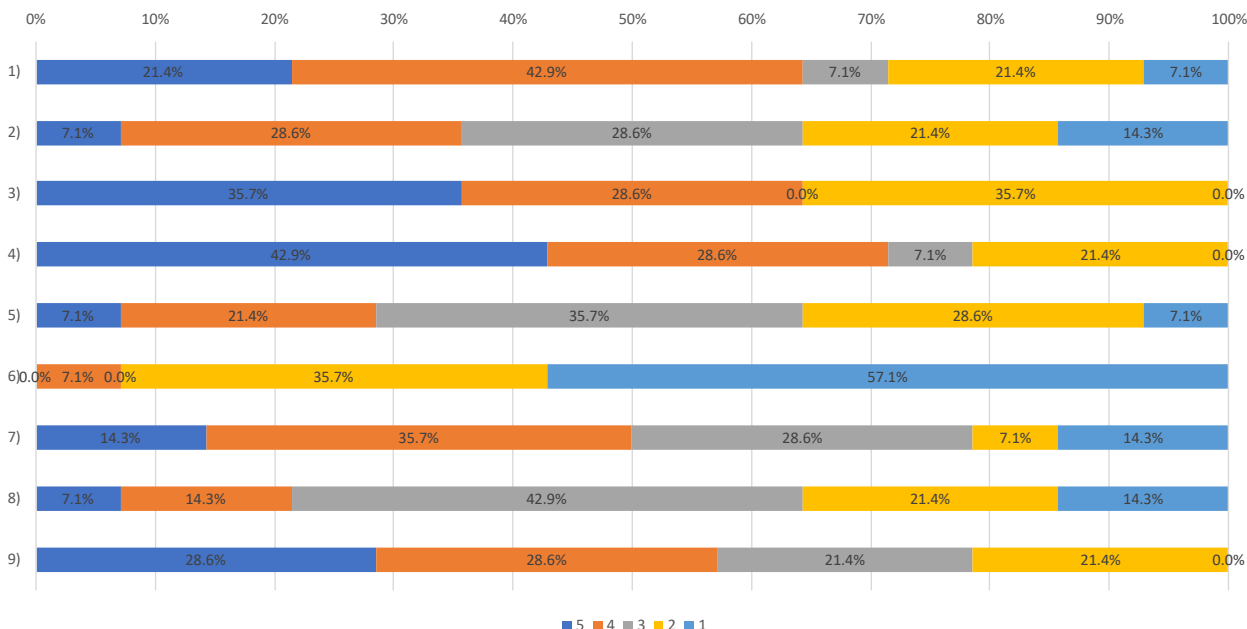
1年食物栄養専攻



2年生活デザイン専攻



2年食物栄養専攻



凡例（質問と選択肢）

- 1) 授業時間外で授業の内容について話をする。
(5 : よくする 4 : たまにする 3 : どちらとも言えない 2 : あまりしない 1 : 全くしない)
- 2) 授業時間外の課題を他の学生と共同で取り組むことがある。
(5 : よくある 4 : たまにある 3 : どちらとも言えない 2 : あまりない 1 : 全くない)
- 3) 良い成績をとるために努力している。
(5 : ととてもしている 4 : 少ししている 3 : どちらとも言えない 2 : あまりしていない 1 : 全くしていない)
- 4) 試験・検定に合格するために努力している。
(5 : ととてもしている 4 : 少ししている 3 : どちらとも言えない 2 : あまりしていない 1 : 全くしていない)
- 5) 友人に勉強を教えることがある。
(5 : よくある 4 : たまにある 3 : どちらとも言えない 2 : あまりない 1 : 全くない)
- 6) 宿題等の課題を提出期限までに完成できない。
(5 : いつもできない 4 : できないことが多い 3 : どちらとも言えない 2 : だいたいできる 1 : いつもできる)
- 7) 授業中に居眠りや内職をしている。
(5 : よくする 4 : たまにする 3 : どちらとも言えない 2 : あまりしない 1 : 全くしない)
- 8) 授業中に学習内容と関係ないスマートフォン操作をしている。
(5 : よくする 4 : たまにする 3 : どちらとも言えない 2 : あまりしない 1 : 全くしない)
- 9) 授業時間外で、課題に時間を使いたくない。
(5 : 使いたくない 4 : あまり使いたくない 3 : どちらとも言えない 2 : 使ってもいい 1 : 使いたい)

◆2023年度（令和5年度）学修成果到達度アンケート 前期・後期推移

1)挨拶や言葉遣いをはじめとする社会的マナー、傾聴力を身につけている。

(4.とてもつけている 3.少しつけている 2.あまりつけていない 1.全くつけていない)

回答3+4の割合	前期	後期	推移
1年生活デザイン専攻	100.0%	100.0%	—
1年食物栄養専攻	86.4%	93.8%	↗
2年生活デザイン専攻	100.0%	100.0%	—
2年食物栄養専攻	100.0%	92.9%	↘

2)パソコンソフトウェアのワード・エクセル・パワーポイントを有効に活用できる。

(4.とてもできる 3.少しできる 2.あまりできない 1.全くできない)

回答3+4の割合	前期	後期	推移
1年生活デザイン専攻	58.3%	76.5%	↗
1年食物栄養専攻	77.3%	68.8%	↘
2年生活デザイン専攻	66.7%	92.9%	↗
2年食物栄養専攻	75.0%	78.6%	↗

3)情報を収集・整理して、説得力のあるプレゼンテーションができる。

(4.とてもできる 3.少しできる 2.あまりできない 1.全くできない)

回答3+4の割合	前期	後期	推移
1年生活デザイン専攻	25.0%	58.8%	↗
1年食物栄養専攻	45.5%	56.3%	↗
2年生活デザイン専攻	50.0%	57.1%	↗
2年食物栄養専攻	58.3%	64.3%	↗

4)英語を使うことに喜びと自信をもち、生活のさまざまな話題について、英語で理解し表現することができる。

(4.とてもできる 3.少しできる 2.あまりできない 1.全くできない)

回答3+4の割合	前期	後期	推移
1年生活デザイン専攻	16.7%	47.1%	↗
1年食物栄養専攻	18.2%	43.8%	↗
2年生活デザイン専攻	25.0%	57.1%	↗
2年食物栄養専攻	41.7%	14.3%	↘

5)自分の目標(免許や資格取得を含む)や将来に向けて努力している。

(4.とてもしている 3.少ししている 2.あまりしていない 1.全くできない)

回答3+4の割合	前期	後期	推移
1年生活デザイン専攻	75.0%	82.4%	↗
1年食物栄養専攻	86.4%	81.3%	↘
2年生活デザイン専攻	91.7%	85.7%	↘
2年食物栄養専攻	91.7%	85.7%	↘

6)人々の考え方や価値、文化が多様であることを理解した上で、自己と他者を理解できる。

(4.とてもできる 3.少しできる 2.あまりできない 1.全くできない)

回答3+4の割合	前期	後期	推移
1年生活デザイン専攻	75.0%	88.2%	↗
1年食物栄養専攻	90.9%	100.0%	↗
2年生活デザイン専攻	91.7%	92.9%	↗
2年食物栄養専攻	100.0%	100.0%	—

7)政治・社会で起きている様々なことに対して、自分の意見、考えをもつことができる。

(4.とてもできる 3.少しできる 2.あまりできない 1.全くできない)

回答3+4の割合	前期	後期	推移
1年生活デザイン専攻	50.0%	76.5%	↗
1年食物栄養専攻	63.6%	81.3%	↗
2年生活デザイン専攻	58.3%	64.3%	↗
2年食物栄養専攻	83.3%	78.6%	↘

8)集団のなかでの役割を理解し、友人と協力しながら自分の責任を果たすことができる。

(4.とてもできる 3.少しできる 2.あまりできない 1.全くできない)

回答3+4の割合	前期	後期	推移
1年生活デザイン専攻	66.7%	94.1%	↗
1年食物栄養専攻	81.8%	93.8%	↗
2年生活デザイン専攻	83.3%	100.0%	↗
2年食物栄養専攻	91.7%	85.7%	↘

9)日本の伝統文化に親しみ、自らの家庭生活に導入することで豊かな生活を育むことができる。

(4.とてもできる 3.少しできる 2.あまりできない 1.全くできない)

回答3+4の割合	前期	後期	推移
1年生活デザイン専攻	75.0%	88.2%	↗
1年食物栄養専攻	81.8%	81.3%	↘
2年生活デザイン専攻	75.0%	92.9%	↗
2年食物栄養専攻	91.7%	92.9%	↗

10)日常の家庭生活を豊かにするために、技術や資格を取得することができる。

(4.とてもできる 3.少しできる 2.あまりできない 1.全くできない)

回答3+4の割合	前期	後期	推移
1年生活デザイン専攻	58.3%	88.2%	↗
1年食物栄養専攻	86.4%	87.5%	↗
2年生活デザイン専攻	75.0%	78.6%	↗
2年食物栄養専攻	100.0%	92.9%	↘

11)入学時よりも基礎学力が定着し、社会人基礎力の礎になっている。

(4.とてもなっている 3.少しなっている 2.あまりなっていない

1.全くなっていない 履修していない(免除))

回答3+4の割合	前期	後期	推移
1年生活デザイン専攻	72.7%	82.4%	↗
1年食物栄養専攻	90.5%	93.8%	↗
2年生活デザイン専攻	100.0%	100.0%	↔
2年食物栄養専攻	100.0%	92.9%	↘

◆2023年度(令和5年度)学修時間アンケート 前期・後期推移

1)授業期間中、予習・復習に1日平均でどれだけ時間を使いますか？

(5:120分以上 4:90分 3:60分 2:30分 1:0分)

1人当たり平均時間※	前期	後期	推移
1年生活デザイン専攻	35.0分	28.2分	↘
1年食物栄養専攻	30.0分	28.1分	↘
2年生活デザイン専攻	45.0分	42.9分	↘
2年食物栄養専攻	45.0分	27.9分	↘

※5を選択した人を120分とした場合(以降の質問も同様の扱い)

2)長期休暇中、予習・復習に1日平均でどれだけ時間を使いますか？

(5:120分以上 4:90分 3:60分 2:30分 1:0分)

1人当たり平均時間	前期	後期	推移
1年生活デザイン専攻	47.5分	22.9分	↘
1年食物栄養専攻	35.5分	15.0分	↘
2年生活デザイン専攻	40.0分	49.3分	↗
2年食物栄養専攻	37.5分	36.4分	↘

3)授業期間中、授業以外の課外活動(クラブ・サークル活動・ボランティア)に1日平均でどれだけ時間を使いますか？

(5:120分以上 4:90分 3:60分 2:30分 1:0分)

1人当たり平均時間	前期	後期	推移
1年生活デザイン専攻	10.0分	8.8分	↘
1年食物栄養専攻	5.5分	13.1分	↗
2年生活デザイン専攻	7.5分	10.7分	↗
2年食物栄養専攻	10.0分	15.0分	↗

4)長期休暇中、授業以外の課外活動(クラブ・サークル活動・ボランティア)に1日平均でどれだけ時間を使いますか？

(5:120分以上 4:90分 3:60分 2:30分 1:0分)

1人当たり平均時間	前期	後期	推移
1年生活デザイン専攻	7.5分	10.6分	↗
1年食物栄養専攻	16.4分	15.0分	↘
2年生活デザイン専攻	17.5分	12.9分	↘
2年食物栄養専攻	10.0分	10.7分	↗

5)授業期間中、趣味や娯楽にどれだけ時間を使いますか？

(5：120分以上 4：90分 3：60分 2：30分 1：0分)

1人当たり平均時間	前期	後期	推移
1年生活デザイン専攻	80.0分	77.6分	↘
1年食物栄養専攻	61.4分	75.0分	↗
2年生活デザイン専攻	92.5分	92.1分	↘
2年食物栄養専攻	67.5分	100.7分	↗

6)長期休暇中、趣味や娯楽にどれだけ時間を使いますか？

(5：120分以上 4：90分 3：60分 2：30分 1：0分)

1人当たり平均時間	前期	後期	推移
1年生活デザイン専攻	102.5分	93.5分	↘
1年食物栄養専攻	92.7分	101.3分	↗
2年生活デザイン専攻	105.0分	113.6分	↗
2年食物栄養専攻	100.0分	120.0分	↗

7)授業期間中、アルバイトにどれだけ時間を使いますか？

(5：120分以上 4：90分 3：60分 2：30分 1：0分)

1人当たり平均時間	前期	後期	推移
1年生活デザイン専攻	35.0分	49.4分	↗
1年食物栄養専攻	38.2分	52.5分	↗
2年生活デザイン専攻	82.5分	34.3分	↘
2年食物栄養専攻	80.0分	77.1分	↘

8)長期休暇中、アルバイトにどれだけ時間を使いますか？

(5：120分以上 4：90分 3：60分 2：30分 1：0分)

1人当たり平均時間	前期	後期	推移
1年生活デザイン専攻	35.0分	61.3分	↗
1年食物栄養専攻	51.8分	67.5分	↗
2年生活デザイン専攻	70.0分	51.4分	↘
2年食物栄養専攻	90.0分	77.1分	↘

9)授業期間中、家族や友人とどれだけ時間を過ごしますか？

(5：120分以上 4：90分 3：60分 2：30分 1：0分)

1人当たり平均時間	前期	後期	推移
1年生活デザイン専攻	74.8分	95.6分	↗
1年食物栄養専攻	100.9分	116.3分	↗
2年生活デザイン専攻	104.3分	95.9分	↘
2年食物栄養専攻	91.8分	113.6分	↗

10)長期休暇中、家族や友人とどれだけ時間を過ごしますか？

(5：120分以上 4：90分 3：60分 2：30分 1：0分)

1人当たり平均時間	前期	後期	推移
1年生活デザイン専攻	88.7分	101.4分	↗
1年食物栄養専攻	105.0分	110.6分	↗
2年生活デザイン専攻	96.8分	106.6分	↗
2年食物栄養専攻	112.5分	120.0分	↗

11)授業期間中、習い事にどれだけ時間を過ごしますか？

(5：120分以上 4：90分 3：60分 2：30分 1：0分)

1人当たり平均時間	前期	後期	推移
1年生活デザイン専攻	6.8分	16.7分	↗
1年食物栄養専攻	5.5分	3.8分	↘
2年生活デザイン専攻	6.8分	8.6分	↗
2年食物栄養専攻	7.5分	17.1分	↗

12)長期休暇中、習い事にどれだけ時間を過ごしますか？

(5：120分以上 4：90分 3：60分 2：30分 1：0分)

1人当たり平均時間	前期	後期	推移
1年生活デザイン専攻	6.8分	5.5分	↘
1年食物栄養専攻	5.5分	5.6分	↗
2年生活デザイン専攻	0.0分	9.2分	↗
2年食物栄養専攻	10.0分	21.4分	↗

◆2023年度（令和5年度）学修行動アンケート 前期・後期推移

1)授業時間外で授業の内容について話をする。

(5：よくする 4：たまにする 3：どちらとも言えない 2：あまりしない

1：全くしない)

回答4+5の割合	前期	後期	推移
1年生活デザイン専攻	75.0%	82.4%	↗
1年食物栄養専攻	63.6%	75.0%	↗
2年生活デザイン専攻	50.0%	78.6%	↗
2年食物栄養専攻	100.0%	64.3%	↘

2)授業時間外の課題を他の学生と共同で取り組むことがある。

(5：よくある 4：たまにある 3：どちらとも言えない 2：あまりない 1：全くない)

回答4+5の割合	前期	後期	推移
1年生活デザイン専攻	25.0%	82.4%	↗
1年食物栄養専攻	45.5%	62.5%	↗
2年生活デザイン専攻	58.3%	50.0%	↘
2年食物栄養専攻	75.0%	35.7%	↘

3) 良い成績をとるために努力している。

(5 : とてもしている 4 : 少ししている 3 : どちらとも言えない 2 : あまりしていない
1 : 全くしていない)

回答4+5の割合	前期	後期	推移
1年生活デザイン専攻	75.0%	81.3%	↗
1年食物栄養専攻	71.4%	80.0%	↗
2年生活デザイン専攻	75.0%	92.9%	↗
2年食物栄養専攻	75.0%	64.3%	↘

4) 試験・検定に合格するために努力している。

(5 : とてもしている 4 : 少ししている 3 : どちらとも言えない 2 : あまりしていない
1 : 全くしていない)

回答4+5の割合	前期	後期	推移
1年生活デザイン専攻	58.3%	88.2%	↗
1年食物栄養専攻	72.7%	81.3%	↗
2年生活デザイン専攻	75.0%	78.6%	↗
2年食物栄養専攻	91.7%	71.4%	↘

5) 友人に勉強を教えることがある。

(5 : よくある 4 : たまにある 3 : どちらとも言えない 2 : あまりない 1 : 全くない)

回答4+5の割合	前期	後期	推移
1年生活デザイン専攻	25.0%	64.7%	↗
1年食物栄養専攻	40.9%	50.0%	↗
2年生活デザイン専攻	33.3%	28.6%	↘
2年食物栄養専攻	66.7%	28.6%	↘

6) 宿題等の課題を提出期限までに完成できない。

(5 : いつもできない 4 : できないことが多い 3 : どちらとも言えない 2 : だいたいできる
1 : いつもできる)

回答4+5の割合	前期	後期	推移
1年生活デザイン専攻	0.0%	5.9%	↗
1年食物栄養専攻	18.2%	6.3%	↘
2年生活デザイン専攻	16.7%	14.3%	↘
2年食物栄養専攻	16.7%	7.1%	↘

7) 授業中に居眠りや内職をしている。

(5 : よくする 4 : たまにする 3 : どちらとも言えない 2 : あまりしない
1 : 全くしない)

回答4+5の割合	前期	後期	推移
1年生活デザイン専攻	33.3%	29.4%	↘
1年食物栄養専攻	50.0%	31.3%	↘
2年生活デザイン専攻	16.7%	21.4%	↗
2年食物栄養専攻	25.0%	50.0%	↗

8)授業中に学習内容と関係ないスマートフォン操作をしている。

(5：よくする 4：たまにする 3：どちらとも言えない 2：あまりしない

1：全くしない)

回答4+5の割合	前期	後期	推移
1年生活デザイン専攻	8.3%	23.5%	／
1年食物栄養専攻	4.5%	6.3%	／
2年生活デザイン専攻	8.3%	7.1%	＼
2年食物栄養専攻	0.0%	21.4%	／

9)授業時間外で、課題に時間を使いたくない。

(5：使いたくない 4：あまり使いたくない 3：どちらとも言えない 2：使ってもいい

1：使いたい)

回答4+5の割合	前期	後期	推移
1年生活デザイン専攻	33.3%	47.1%	／
1年食物栄養専攻	59.1%	56.3%	＼
2年生活デザイン専攻	16.7%	21.4%	／
2年食物栄養専攻	33.3%	57.1%	／

以上