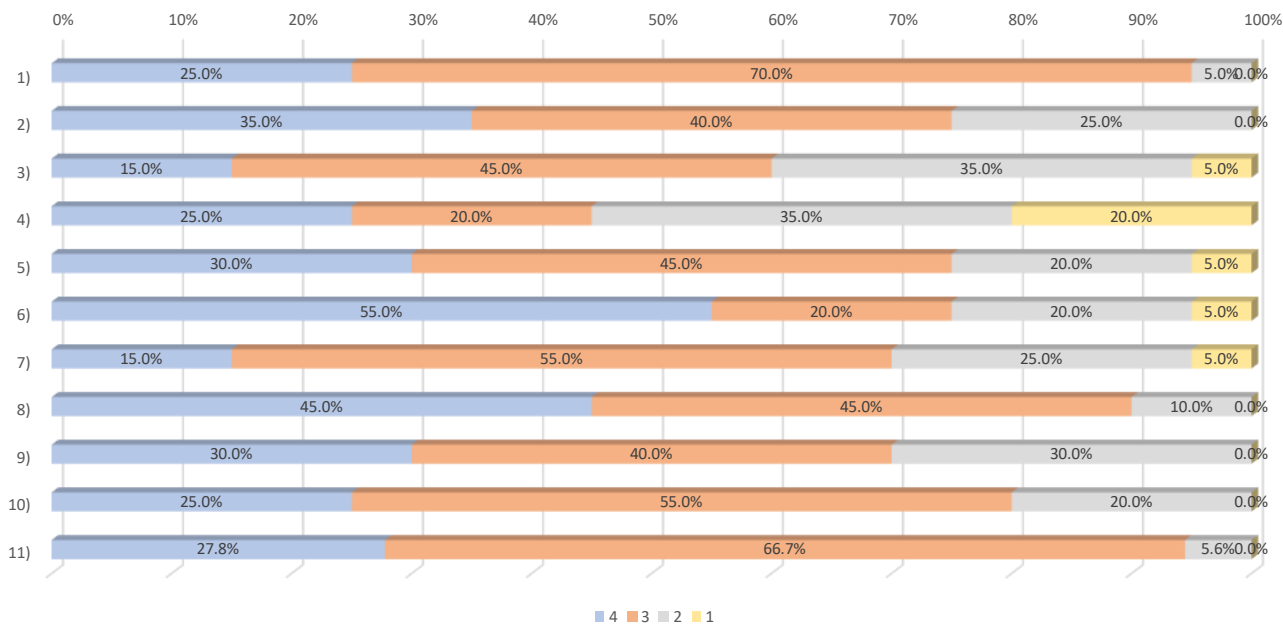
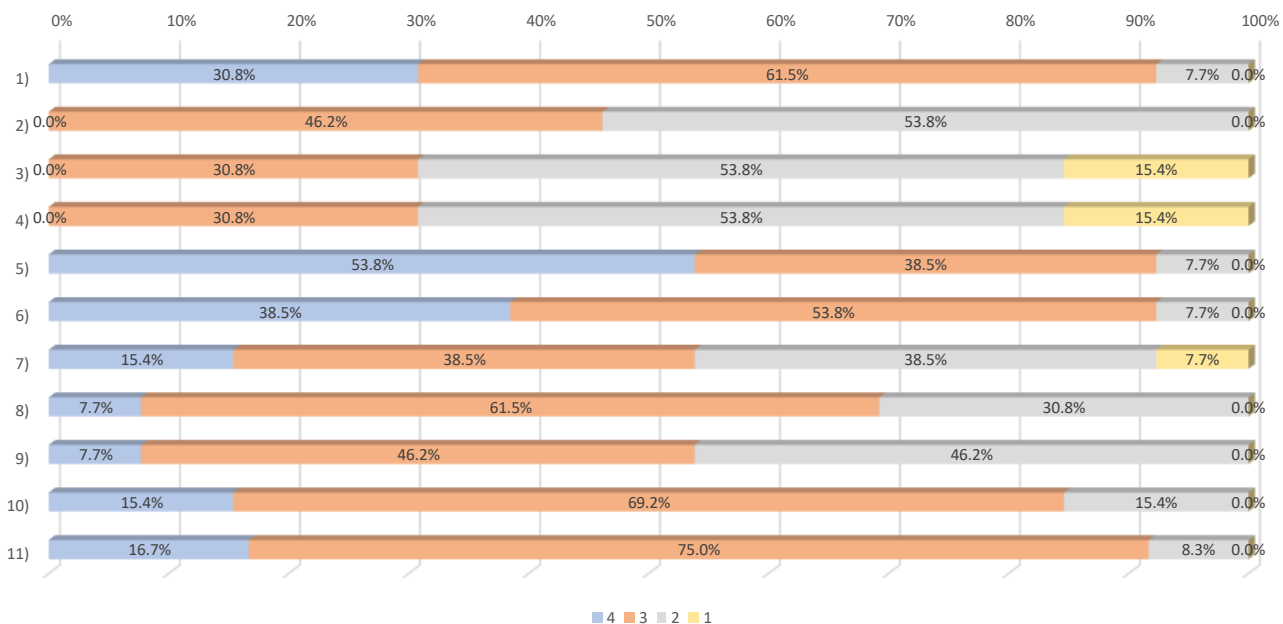


◆2024年度（令和6年度）前期 学修成果到達度アンケート

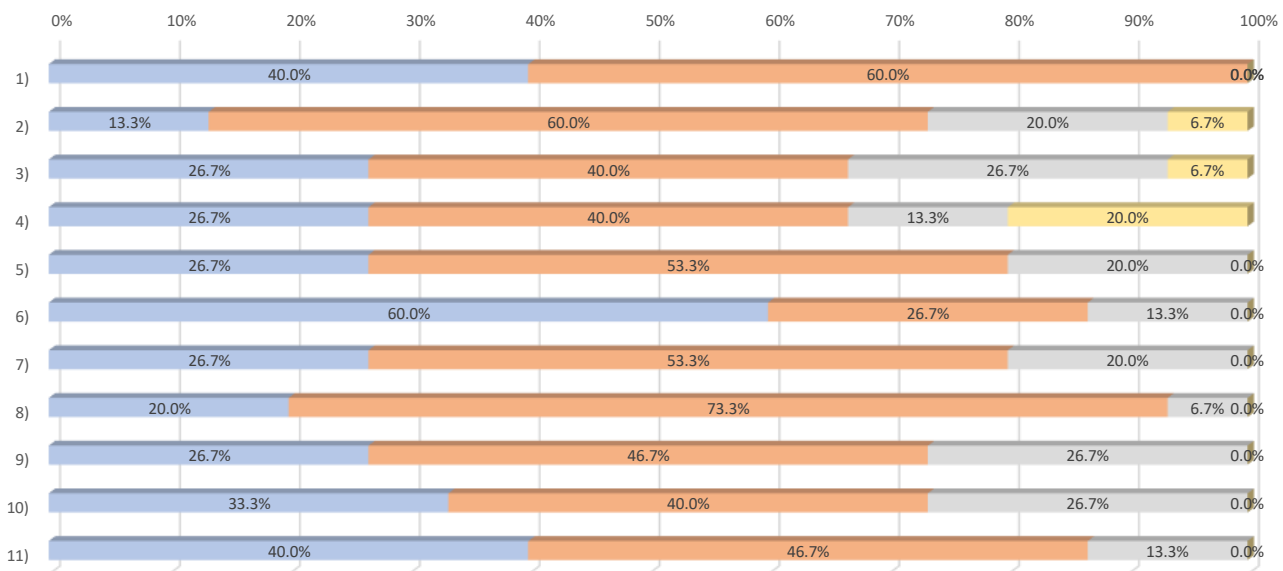
1年生活デザイン専攻



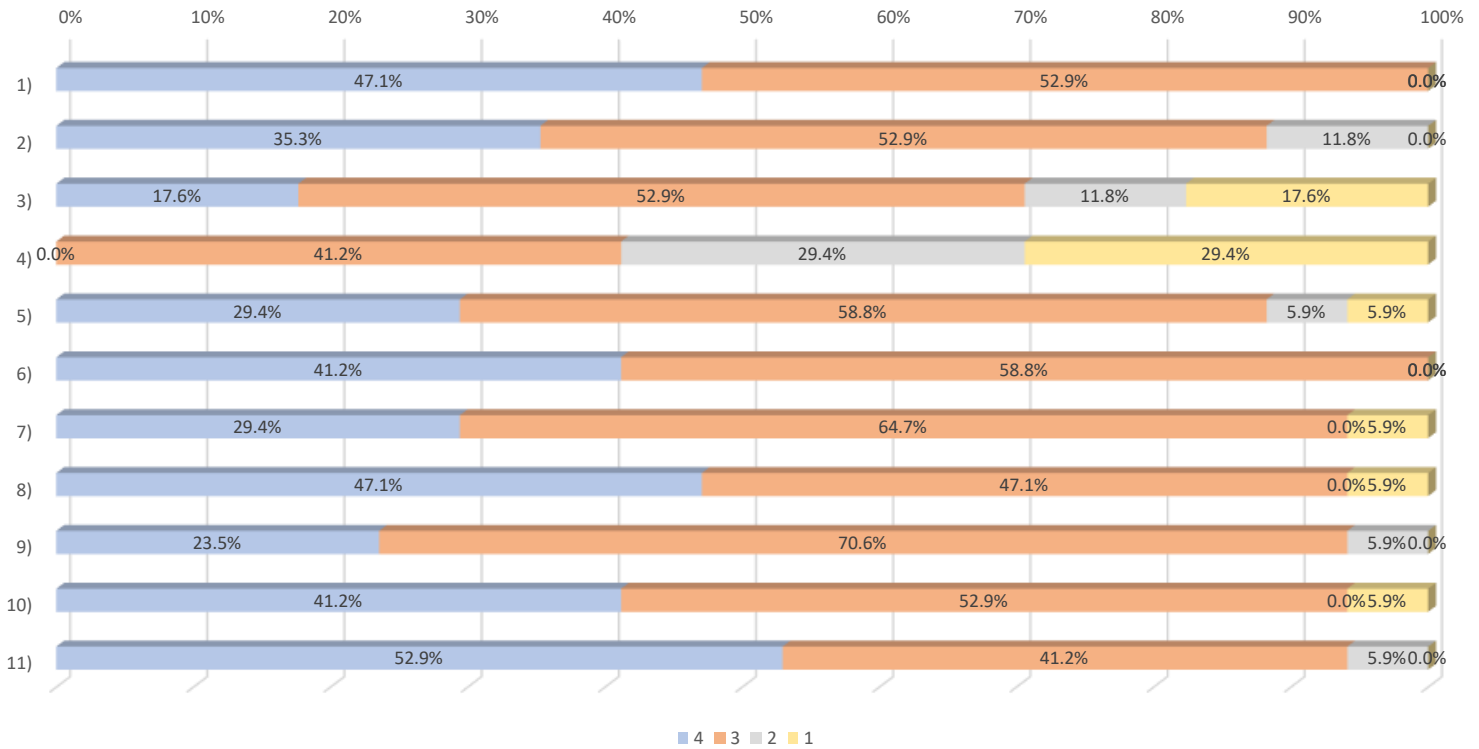
1年食物栄養専攻



2年生活デザイン専攻



2年食物栄養専攻



凡例（質問と選択肢）

1)挨拶や言葉遣いをはじめとする社会的マナー、傾聴力を身につけている。

(4.とてもつけている 3.少しつけている 2.あまりつけていない 1.全くつけていない)

2)パソコンソフトウェアのワード・エクセル・パワーポイントを有効に活用できる。

(4.とてもできる 3.少しできる 2.あまりできない 1.全くできない)

3)情報を収集・整理して、説得力のあるプレゼンテーションができる。

(4.とてもできる 3.少しできる 2.あまりできない 1.全くできない)

4)英語を使うことに喜びと自信をもち、生活のさまざまな話題について、英語で理解し表現することができる。

(4.とてもできる 3.少しできる 2.あまりできない 1.全くできない)

5)自分の目標(免許や資格取得を含む)や将来に向けて努力している。

(4.とてもしている 3.少ししている 2.あまりしていない 1.全くできない)

6)人々の考え方や価値、文化が多様であることを理解した上で、自己と他者を理解できる。

(4.とてもできる 3.少しできる 2.あまりできない 1.全くできない)

7)政治・社会で起きている様々なことに対して、自分の意見、考えをもつことができる。

(4.とてもできる 3.少しできる 2.あまりできない 1.全くできない)

8)集団のなかでの役割を理解し、友人と協力しながら自分の責任を果たすことができる。

(4.とてもできる 3.少しできる 2.あまりできない 1.全くできない)

9)日本の伝統文化に親しみ、自らの家庭生活に導入することで豊かな生活を育むことができる。

(4.とてもできる 3.少しできる 2.あまりできない 1.全くできない)

10)日常の家庭生活を豊かにするために、技術や資格を取得することができる。

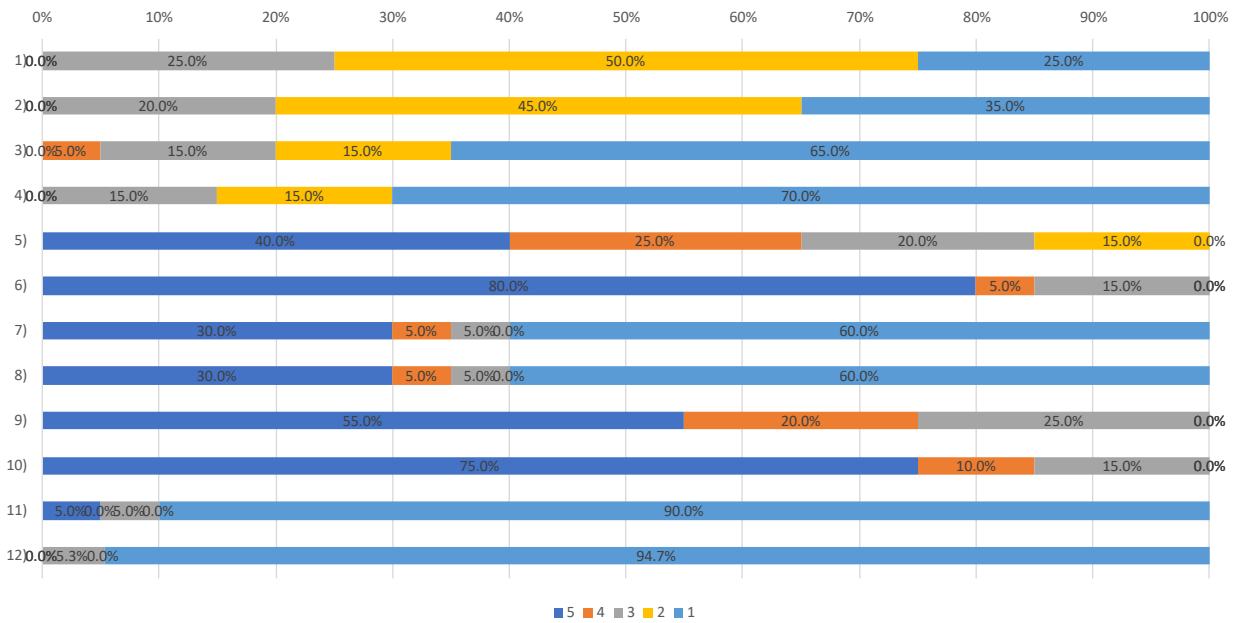
(4.とてもできる 3.少しできる 2.あまりできない 1.全くできない)

11)入学時よりも基礎学力が定着し、社会人基礎力の礎になっている。

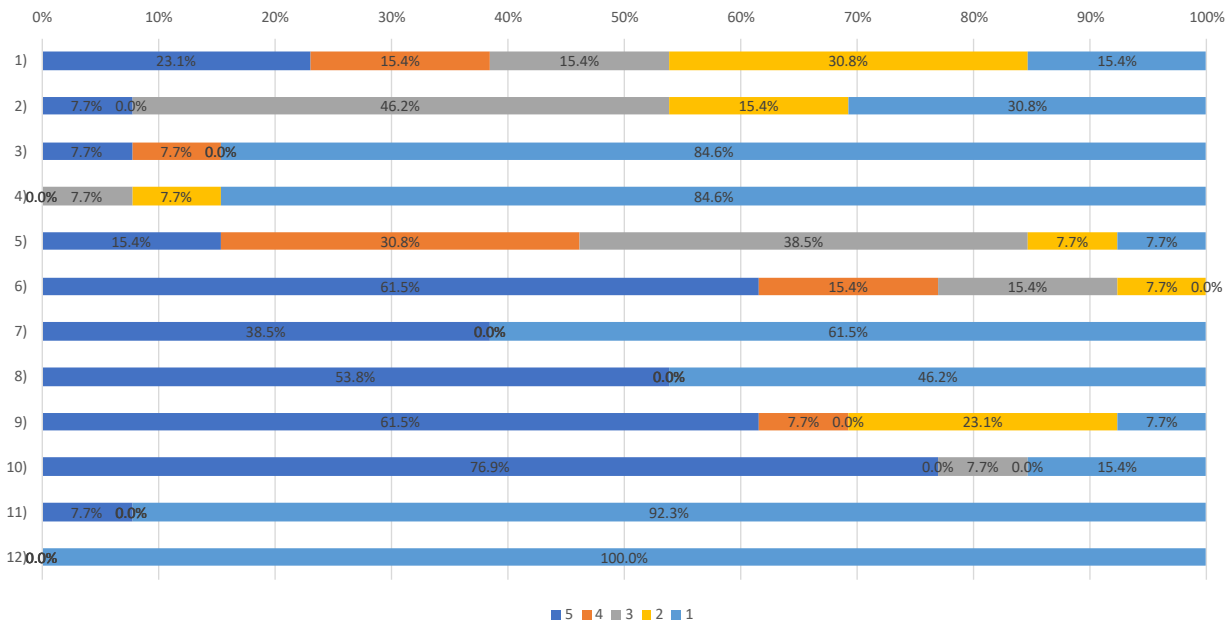
(4.とてもなっている 3.少しなっている 2.あまりなっていない 1.全くなっていない 履修していない(免除))

◆2024年度（令和6年度）前期 学修時間アンケート

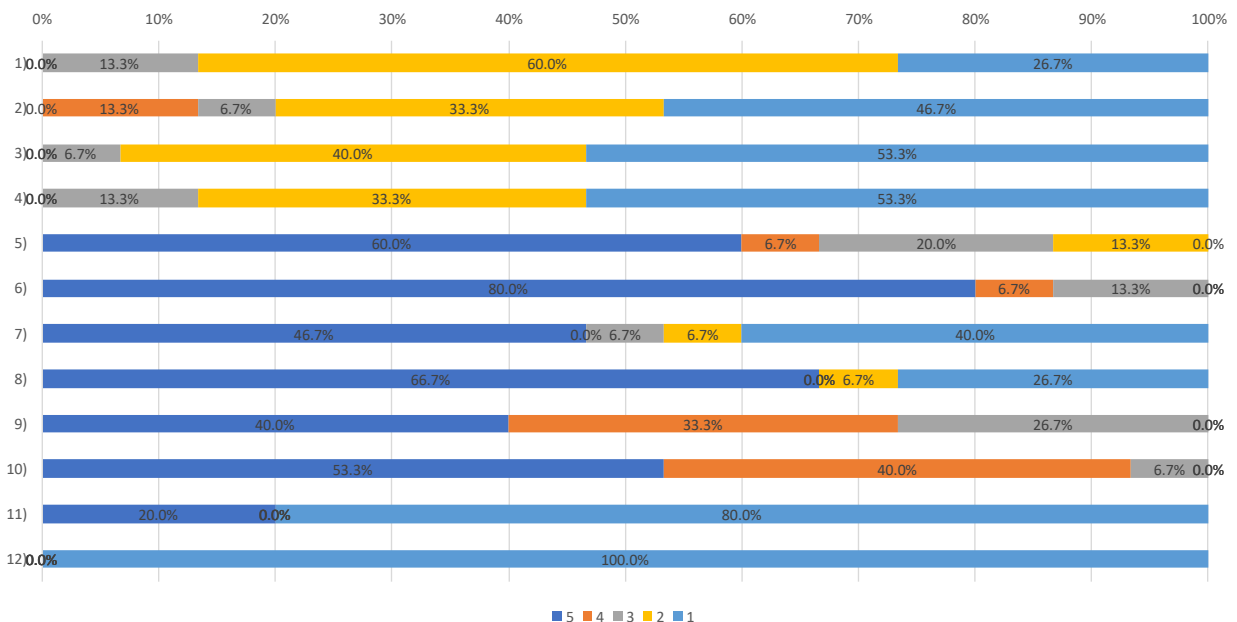
1年生活デザイン専攻



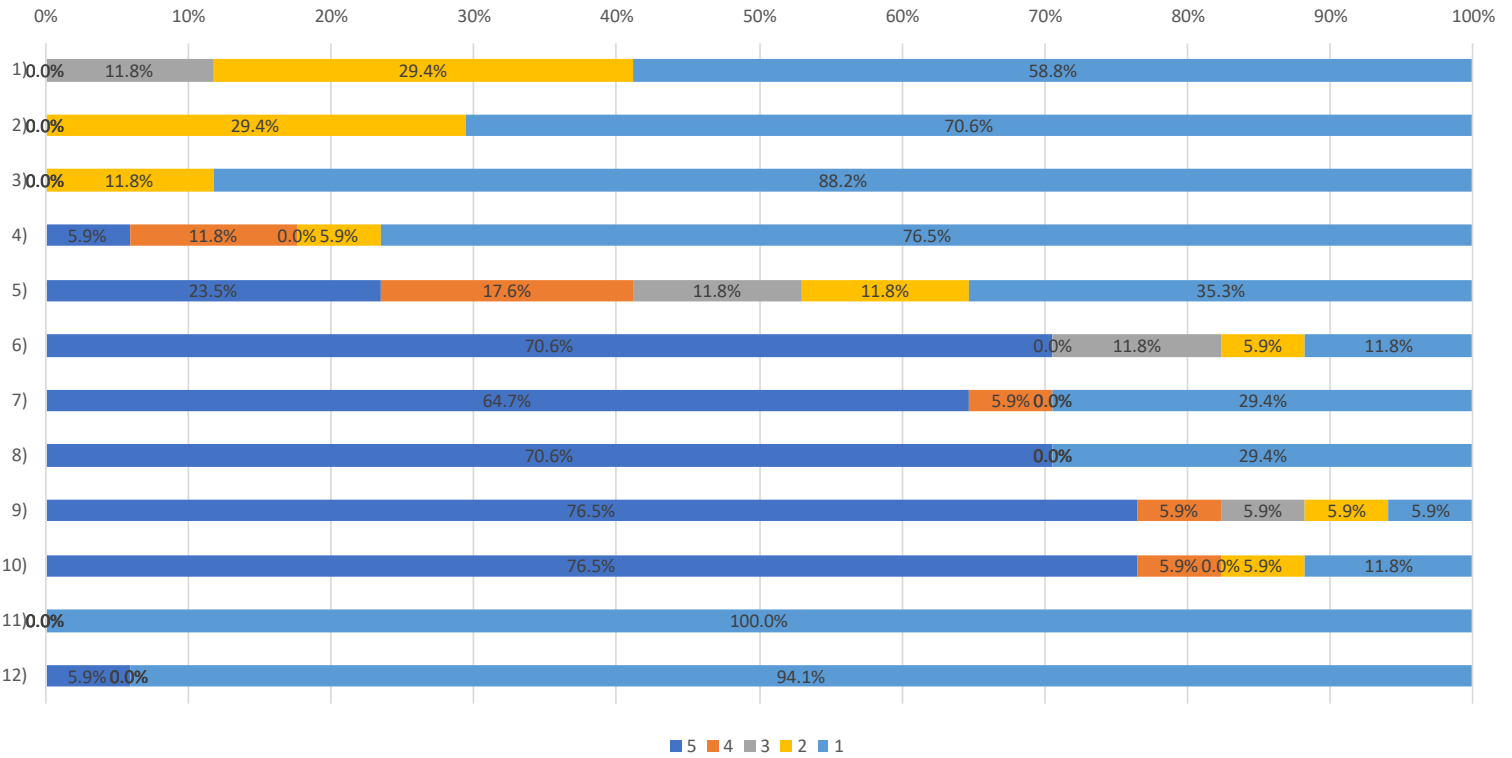
1年食物栄養専攻



2年生活デザイン専攻



2年食物栄養専攻

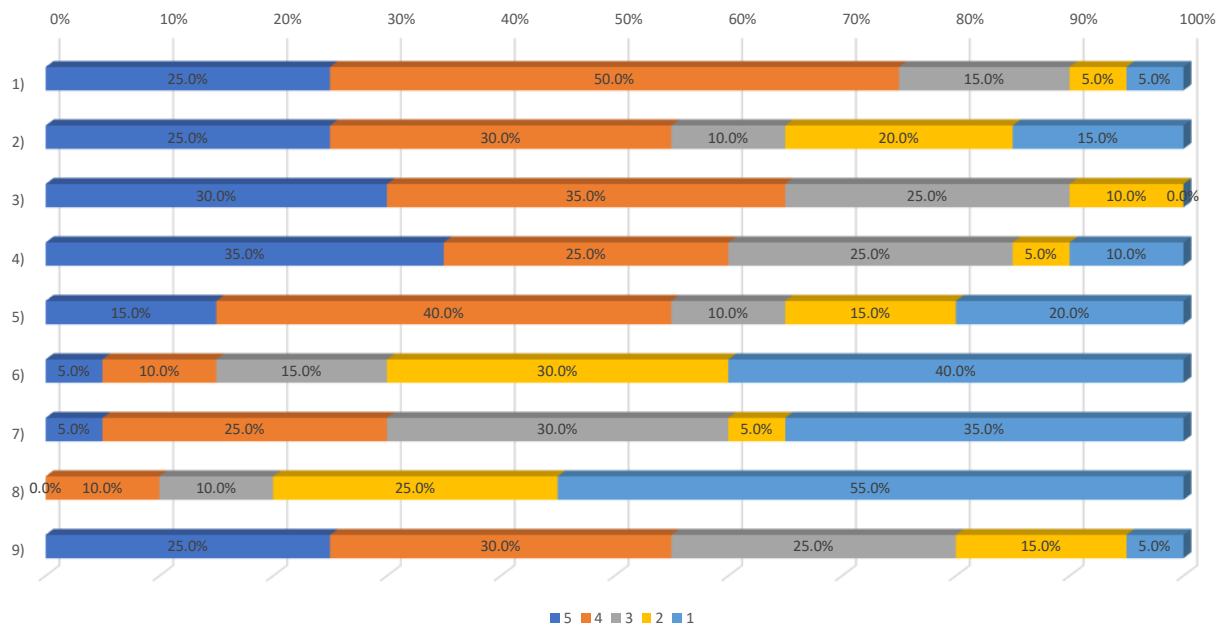


凡例（質問と選択肢）

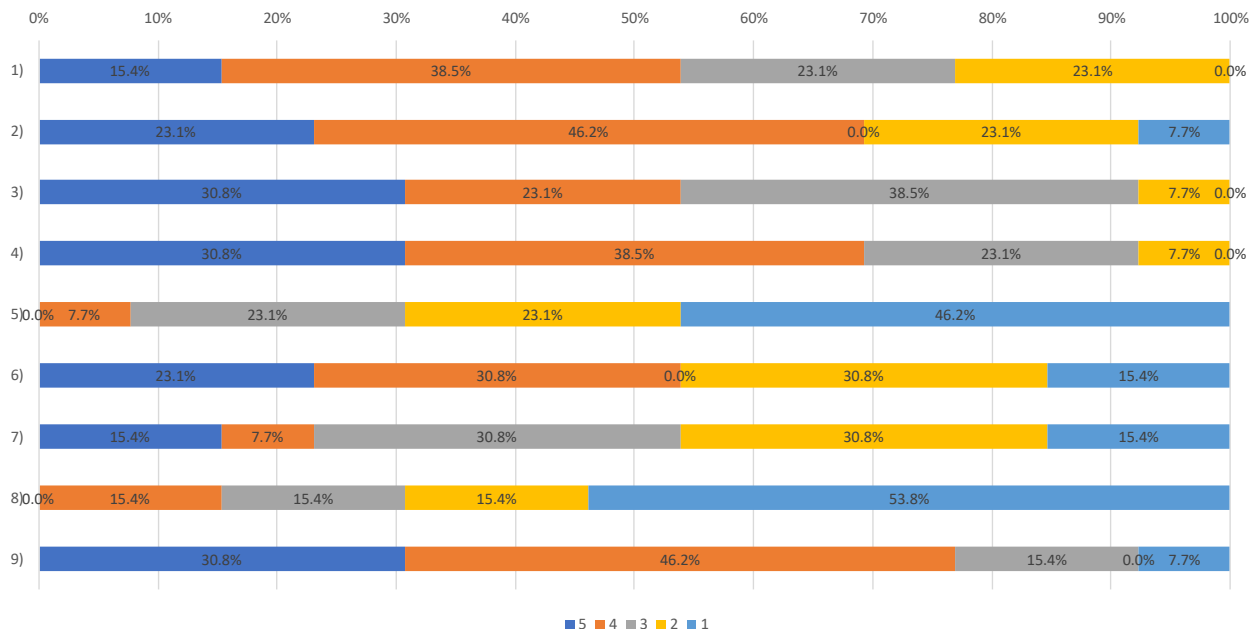
- 1) 授業期間中、予習・復習に1日平均でどれだけ時間を使いますか？
（5：120分以上 4：90分 3：60分 2：30分 1：0分）
- 2) 長期休暇中、予習・復習に1日平均でどれだけ時間を使いますか？
（5：120分以上 4：90分 3：60分 2：30分 1：0分）
- 3) 授業期間中、授業以外の課外活動（クラブ・サークル活動・ボランティア）に1日平均でどれだけ時間を使いますか？
（5：120分以上 4：90分 3：60分 2：30分 1：0分）
- 4) 長期休暇中、授業以外の課外活動（クラブ・サークル活動・ボランティア）に1日平均でどれだけ時間を使いますか？
（5：120分以上 4：90分 3：60分 2：30分 1：0分）
- 5) 授業期間中、趣味や娯楽にどれだけ時間を使いますか？
（5：120分以上 4：90分 3：60分 2：30分 1：0分）
- 6) 長期休暇中、趣味や娯楽にどれだけ時間を使いますか？
（5：120分以上 4：90分 3：60分 2：30分 1：0分）
- 7) 授業期間中、アルバイトにどれだけ時間を使いますか？
（5：120分以上 4：90分 3：60分 2：30分 1：0分）
- 8) 長期休暇中、アルバイトにどれだけ時間を使いますか？
（5：120分以上 4：90分 3：60分 2：30分 1：0分）
- 9) 授業期間中、家族や友人とどれだけ時間を過ごしますか？
（5：120分以上 4：90分 3：60分 2：30分 1：0分）
- 10) 長期休暇中、家族や友人とどれだけ時間を過ごしますか？
（5：120分以上 4：90分 3：60分 2：30分 1：0分）
- 11) 授業期間中、習い事にどれだけ時間を過ごしますか？
（5：120分以上 4：90分 3：60分 2：30分 1：0分）
- 12) 長期休暇中、習い事にどれだけ時間を過ごしますか？
（5：120分以上 4：90分 3：60分 2：30分 1：0分）

◆2024年度（令和6年度）前期 学修行動アンケート

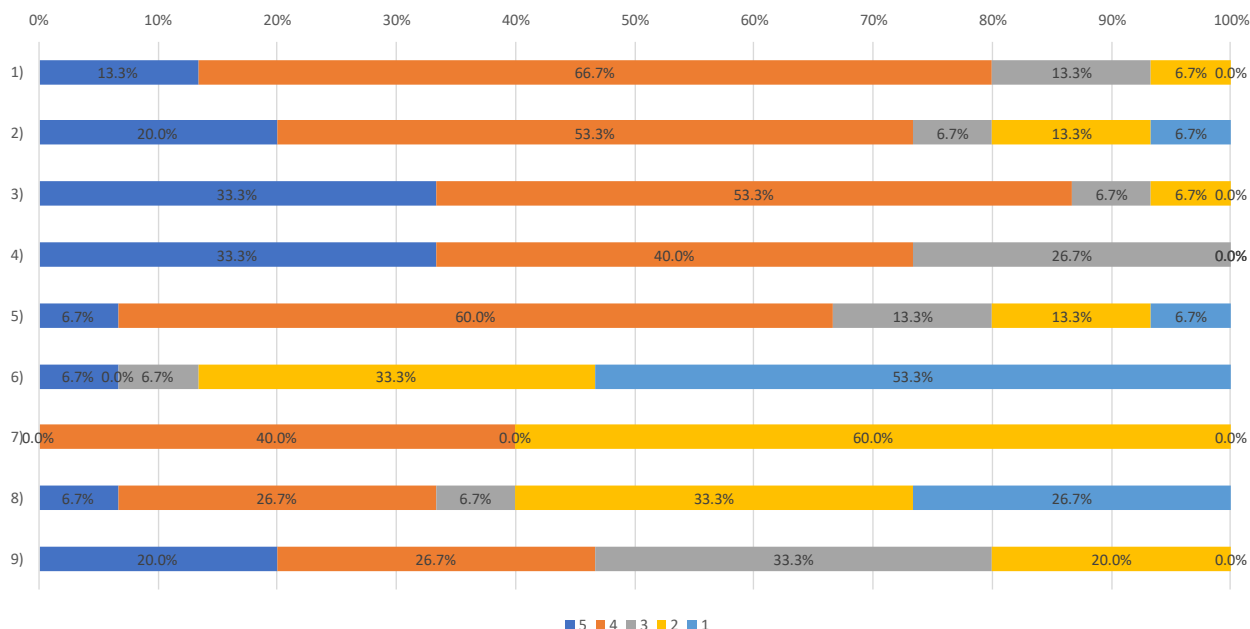
1年生活デザイン専攻



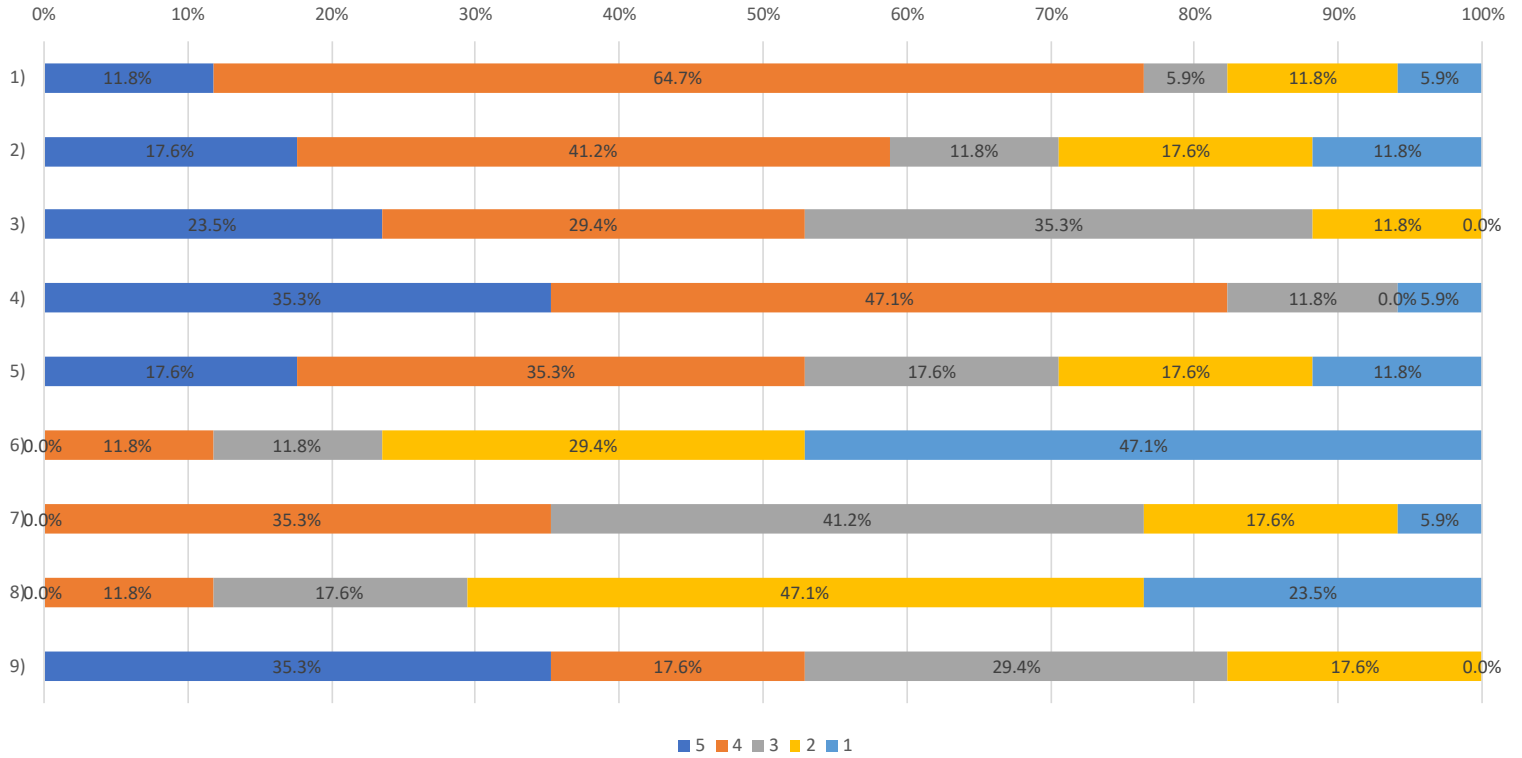
1年食物栄養専攻



2年生活デザイン専攻



2年食物栄養専攻



凡例（質問と選択肢）

- 1) 授業時間外で授業の内容について話をする。
(5 : よくする 4 : たまにする 3 : どちらとも言えない 2 : あまりしない 1 : 全くしない)
- 2) 授業時間外の課題を他の学生と共同で取り組むことがある。
(5 : よくある 4 : たまにある 3 : どちらとも言えない 2 : あまりない 1 : 全くない)
- 3) 良い成績をとるために努力している。
(5 : とてもしている 4 : 少ししている 3 : どちらとも言えない 2 : あまりしていない 1 : 全くしていない)
- 4) 試験・検定に合格するために努力している。
(5 : とてもしている 4 : 少ししている 3 : どちらとも言えない 2 : あまりしていない 1 : 全くしていない)
- 5) 友人に勉強を教えることがある。
(5 : よくある 4 : たまにある 3 : どちらとも言えない 2 : あまりない 1 : 全くない)
- 6) 宿題等の課題を提出期限までに完成できない。
(5 : いつもできない 4 : できないことが多い 3 : どちらとも言えない 2 : だいたいできる 1 : いつもできる)
- 7) 授業中に居眠りや内職をしている。
(5 : よくする 4 : たまにする 3 : どちらとも言えない 2 : あまりしない 1 : 全くしない)
- 8) 授業中に学習内容と関係ないスマートフォン操作をしている。
(5 : よくする 4 : たまにする 3 : どちらとも言えない 2 : あまりしない 1 : 全くしない)
- 9) 授業時間外で、課題に時間を使いたくない。
(5 : 使いたくない 4 : あまり使いたくない 3 : どちらとも言えない 2 : 使ってもいい 1 : 使いたい)

◆2024年度（令和6年度）前期学修成果到達度アンケート 前年度からの推移と比較

1)挨拶や言葉遣いをはじめとする社会的マナー、傾聴力を身につけている。

(4.とてもつけている 3.少しつけている 2.あまりつけていない 1.全くつけていない)

◇入学時（前年度前後期）からの推移
(2年生のみ)

回答3+4の割合	昨年前期	昨年後期	今年前期	推移
2年生活デザイン専攻	82.4%	100.0%	100.0%	
2年食物栄養専攻	93.8%	93.8%	100.0%	

◇前年同時期との比較(1,2年生)

回答3+4の割合	昨年前期	今年前期	推移
1年生活デザイン専攻	82.4%	95.0%	
1年食物栄養専攻	93.8%	92.3%	
2年生活デザイン専攻	93.8%	100.0%	
2年食物栄養専攻	77.8%	100.0%	

2)パソコンソフトウェアのワード・エクセル・パワーポイントを有効に活用できる。

(4.とてもできる 3.少しできる 2.あまりできない 1.全くできない)

◇入学時（前年度前後期）からの推移
(2年生のみ)

回答3+4の割合	昨年前期	昨年後期	今年前期	推移
2年生活デザイン専攻	76.5%	76.5%	73.3%	
2年食物栄養専攻	68.8%	68.8%	88.2%	

◇前年同時期との比較(1,2年生)

回答3+4の割合	昨年前期	今年前期	推移
1年生活デザイン専攻	76.5%	75.0%	
1年食物栄養専攻	68.8%	46.2%	
2年生活デザイン専攻	81.3%	73.3%	
2年食物栄養専攻	77.8%	88.2%	

3)情報を収集・整理して、説得力のあるプレゼンテーションができる。

(4.とてもできる 3.少しできる 2.あまりできない 1.全くできない)

◇入学時（前年度前後期）からの推移
(2年生のみ)

回答3+4の割合	昨年前期	昨年後期	今年前期	推移
2年生活デザイン専攻	70.6%	58.8%	66.7%	
2年食物栄養専攻	56.3%	56.3%	70.6%	

◇前年同時期との比較(1,2年生)

回答3+4の割合	昨年前期	今年前期	推移
1年生活デザイン専攻	70.6%	60.0%	
1年食物栄養専攻	56.3%	30.8%	
2年生活デザイン専攻	50.0%	66.7%	
2年食物栄養専攻	66.7%	70.6%	

4)英語を使うことに喜びと自信をもち、生活のさまざまな話題について、英語で理解し表現することができる。

(4.とてもできる 3.少しできる 2.あまりできない 1.全くできない)

◇入学時（前年度前後期）からの推移
(2年生のみ)

回答3+4の割合	昨年前期	昨年後期	今年前期	推移
2年生活デザイン専攻	70.6%	47.1%	66.7%	
2年食物栄養専攻	31.3%	43.8%	41.2%	

◇前年同時期との比較(1,2年生)

回答3+4の割合	昨年前期	今年前期	推移
1年生活デザイン専攻	70.6%	45.0%	
1年食物栄養専攻	31.3%	30.8%	
2年生活デザイン専攻	37.5%	66.7%	
2年食物栄養専攻	11.1%	41.2%	

5)自分の目標(免許や資格取得を含む)や将来に向けて努力している。

(4.とてもしている 3.少ししている 2.あまりしていない 1.全くできない)

◇入学時(前年度前後期)からの推移
(2年生のみ)

回答3+4の割合	昨年前期	昨年後期	今年前期	推移
2年生活デザイン専攻	82.4%	82.4%	80.0%	
2年食物栄養専攻	68.8%	81.3%	88.2%	

◇前年同時期との比較(1,2年生)

回答3+4の割合	昨年前期	今年前期	推移
1年生活デザイン専攻	82.4%	75.0%	
1年食物栄養専攻	68.8%	92.3%	
2年生活デザイン専攻	81.3%	80.0%	
2年食物栄養専攻	88.9%	88.2%	

6)人々の考え方や価値、文化が多様であることを理解した上で、自己と他者を理解できる。

(4.とてもできる 3.少しできる 2.あまりできない 1.全くできない)

◇入学時(前年度前後期)からの推移
(2年生のみ)

回答3+4の割合	昨年前期	昨年後期	今年前期	推移
2年生活デザイン専攻	88.2%	88.2%	86.7%	
2年食物栄養専攻	93.8%	100.0%	100.0%	

◇前年同時期との比較(1,2年生)

回答3+4の割合	昨年前期	今年前期	推移
1年生活デザイン専攻	88.2%	75.0%	
1年食物栄養専攻	93.8%	92.3%	
2年生活デザイン専攻	81.3%	86.7%	
2年食物栄養専攻	100.0%	100.0%	

7)政治・社会で起きている様々なことに対して、自分の意見、考えをもつことができる。

(4.とてもできる 3.少しできる 2.あまりできない 1.全くできない)

◇入学時(前年度前後期)からの推移
(2年生のみ)

回答3+4の割合	昨年前期	昨年後期	今年前期	推移
2年生活デザイン専攻	64.7%	76.5%	80.0%	
2年食物栄養専攻	75.0%	81.3%	94.1%	

◇前年同時期との比較(1,2年生)

回答3+4の割合	昨年前期	今年前期	推移
1年生活デザイン専攻	64.7%	70.0%	
1年食物栄養専攻	75.0%	53.8%	
2年生活デザイン専攻	62.5%	80.0%	
2年食物栄養専攻	66.7%	94.1%	

8)集団のなかでの役割を理解し、友人と協力しながら自分の責任を果たすことができる。

(4.とてもできる 3.少しできる 2.あまりできない 1.全くできない)

◇入学時(前年度前後期)からの推移
(2年生のみ)

回答3+4の割合	昨年前期	昨年後期	今年前期	推移
2年生活デザイン専攻	88.2%	94.1%	93.3%	
2年食物栄養専攻	87.5%	93.8%	94.1%	

◇前年同時期との比較(1,2年生)

回答3+4の割合	昨年前期	今年前期	推移
1年生活デザイン専攻	88.2%	90.0%	
1年食物栄養専攻	87.5%	69.2%	
2年生活デザイン専攻	87.5%	93.3%	
2年食物栄養専攻	88.9%	94.1%	

9)日本の伝統文化に親しみ、自らの家庭生活に導入することで豊かな生活を育むことができる。

(4.とてもできる 3.少しできる 2.あまりできない 1.全くできない)

◇入学時（前年度前後期）からの推移
（2年生のみ）

回答3+4の割合	昨年前期	昨年後期	今年前期	推移
2年生活デザイン専攻	76.5%	88.2%	73.3%	
2年食物栄養専攻	75.0%	81.3%	94.1%	

◇前年同時期との比較(1,2年生)

回答3+4の割合	昨年前期	今年前期	推移
1年生活デザイン専攻	76.5%	70.0%	
1年食物栄養専攻	75.0%	53.8%	
2年生活デザイン専攻	93.8%	73.3%	
2年食物栄養専攻	88.9%	94.1%	

10)日常の家庭生活を豊かにするために、技術や資格を取得することができる。

(4.とてもできる 3.少しできる 2.あまりできない 1.全くできない)

◇入学時（前年度前後期）からの推移
（2年生のみ）

回答3+4の割合	昨年前期	昨年後期	今年前期	推移
2年生活デザイン専攻	76.5%	88.2%	73.3%	
2年食物栄養専攻	75.0%	87.5%	94.1%	

◇前年同時期との比較(1,2年生)

回答3+4の割合	昨年前期	今年前期	推移
1年生活デザイン専攻	76.5%	80.0%	
1年食物栄養専攻	75.0%	84.6%	
2年生活デザイン専攻	75.0%	73.3%	
2年食物栄養専攻	88.9%	94.1%	

11)入学時よりも基礎学力が定着し、社会人基礎力の礎になっている。

(4.とてもなっている 3.少しなっている 2.あまりなっていない 1.全くなっていない 履修していない(免除))

◇入学時（前年度前後期）からの推移
（2年生のみ）

回答3+4の割合	昨年前期	昨年後期	今年前期	推移
2年生活デザイン専攻	76.5%	82.4%	86.7%	
2年食物栄養専攻	93.8%	93.8%	94.1%	

◇前年同時期との比較(1,2年生)

回答3+4の割合	昨年前期	今年前期	推移
1年生活デザイン専攻	76.5%	94.4%	
1年食物栄養専攻	93.8%	91.7%	
2年生活デザイン専攻	87.5%	86.7%	
2年食物栄養専攻	87.5%	94.1%	

◆2024年度（令和6年度）前期学修時間アンケート 前年度からの推移と比較

1)授業期間中、予習・復習に1日平均でどれだけ時間を使いますか？

（5：120分以上 4：90分 3：60分 2：30分 1：0分）

◇入学時（前年度前後期）からの推移
（2年生のみ）

1人当たり平均時間※	昨年前期	昨年後期	今年前期	推移
2年生活デザイン専攻	28.2分	28.2分	26.0分	
2年食物栄養専攻	35.6分	28.1分	15.9分	

◇前年同時期との比較(1,2年生)

1人当たり平均時間※	昨年前期	今年前期	推移
1年生活デザイン専攻	28.2分	30.0分	
1年食物栄養専攻	35.6分	60.0分	
2年生活デザイン専攻	37.5分	26.0分	
2年食物栄養専攻	36.7分	15.9分	

※5を選択した人を120分とした場合（以降の質問も同様の扱い）

2)長期休暇中、予習・復習に1日平均でどれだけ時間を使いますか？

（5：120分以上 4：90分 3：60分 2：30分 1：0分）

◇入学時（前年度前後期）からの推移
（2年生のみ）

1人当たり平均時間※	昨年前期	昨年後期	今年前期	推移
2年生活デザイン専攻	24.7分	22.9分	26.0分	
2年食物栄養専攻	28.1分	15.0分	8.8分	

◇前年同時期との比較(1,2年生)

1人当たり平均時間※	昨年前期	今年前期	推移
1年生活デザイン専攻	24.7分	25.5分	
1年食物栄養専攻	28.1分	41.5分	
2年生活デザイン専攻	48.8分	26.0分	
2年食物栄養専攻	53.3分	8.8分	

※5を選択した人を120分とした場合（以降の質問も同様の扱い）

3)授業期間中、授業以外の課外活動（クラブ・サークル活動・ボランティア）に1日平均でどれだけ時間を使いますか？

（5：120分以上 4：90分 3：60分 2：30分 1：0分）

◇入学時（前年度前後期）からの推移
（2年生のみ）

1人当たり平均時間※	昨年前期	昨年後期	今年前期	推移
2年生活デザイン専攻	15.9分	8.8分	16.0分	
2年食物栄養専攻	15.0分	13.1分	3.5分	

◇前年同時期との比較(1,2年生)

1人当たり平均時間※	昨年前期	今年前期	推移
1年生活デザイン専攻	15.9分	18.0分	
1年食物栄養専攻	15.0分	16.2分	
2年生活デザイン専攻	3.8分	16.0分	
2年食物栄養専攻	13.3分	3.5分	

※5を選択した人を120分とした場合（以降の質問も同様の扱い）

4)長期休暇中、授業以外の課外活動（クラブ・サークル活動・ボランティア）に1日平均でどれだけ時間を使いますか？

（5：120分以上 4：90分 3：60分 2：30分 1：0分）

◇入学時（前年度前後期）からの推移
（2年生のみ）

1人当たり平均時間※	昨年前期	昨年後期	今年前期	推移
2年生活デザイン専攻	17.6分	10.6分	18.0分	
2年食物栄養専攻	26.3分	15.0分	19.4分	

◇前年同時期との比較(1,2年生)

1人当たり平均時間※	昨年前期	今年前期	推移
1年生活デザイン専攻	17.6分	13.5分	
1年食物栄養専攻	26.3分	6.9分	
2年生活デザイン専攻	15.0分	18.0分	
2年食物栄養専攻	13.3分	19.4分	

※5を選択した人を120分とした場合（以降の質問も同様の扱い）

5)授業期間中、趣味や娯楽にどれだけ時間を使いますか？

(5：120分以上 4：90分 3：60分 2：30分 1：0分)

◇入学時（前年度前後期）からの推移
(2年生のみ)

1人当たり平均時間※	昨年前期	昨年後期	今年前期	推移
2年生活デザイン専攻	77.6分	77.6分	94.0分	
2年食物栄養専攻	67.5分	75.0分	54.7分	

◇前年同時期との比較(1,2年生)

1人当たり平均時間※	昨年前期	今年前期	推移
1年生活デザイン専攻	77.6分	87.0分	
1年食物栄養専攻	67.5分	71.5分	
2年生活デザイン専攻	73.1分	94.0分	
2年食物栄養専攻	93.3分	54.7分	

※5を選択した人を120分とした場合（以降の質問も同様の扱い）

6)長期休暇中、趣味や娯楽にどれだけ時間を使いますか？

(5：120分以上 4：90分 3：60分 2：30分 1：0分)

◇入学時（前年度前後期）からの推移
(2年生のみ)

1人当たり平均時間※	昨年前期	昨年後期	今年前期	推移
2年生活デザイン専攻	95.3分	93.5分	110.0分	
2年食物栄養専攻	103.1分	101.3分	93.5分	

◇前年同時期との比較(1,2年生)

1人当たり平均時間※	昨年前期	今年前期	推移
1年生活デザイン専攻	95.3分	109.5分	
1年食物栄養専攻	103.1分	99.2分	
2年生活デザイン専攻	93.8分	110.0分	
2年食物栄養専攻	120.0分	93.5分	

※5を選択した人を120分とした場合（以降の質問も同様の扱い）

7)授業期間中、アルバイトにどれだけ時間を使いますか？

(5：120分以上 4：90分 3：60分 2：30分 1：0分)

◇入学時（前年度前後期）からの推移
(2年生のみ)

1人当たり平均時間※	昨年前期	昨年後期	今年前期	推移
2年生活デザイン専攻	63.5分	49.4分	62.0分	
2年食物栄養専攻	67.5分	52.5分	82.9分	

◇前年同時期との比較(1,2年生)

1人当たり平均時間※	昨年前期	今年前期	推移
1年生活デザイン専攻	63.5分	43.5分	
1年食物栄養専攻	67.5分	46.2分	
2年生活デザイン専攻	43.1分	62.0分	
2年食物栄養専攻	50.0分	82.9分	

※5を選択した人を120分とした場合（以降の質問も同様の扱い）

8)長期休暇中、アルバイトにどれだけ時間を使いますか？

(5：120分以上 4：90分 3：60分 2：30分 1：0分)

◇入学時（前年度前後期）からの推移
(2年生のみ)

1人当たり平均時間※	昨年前期	昨年後期	今年前期	推移
2年生活デザイン専攻	72.4分	61.8分	82.0分	
2年食物栄養専攻	61.9分	67.5分	84.7分	

◇前年同時期との比較(1,2年生)

1人当たり平均時間※	昨年前期	今年前期	推移
1年生活デザイン専攻	72.4分	43.5分	
1年食物栄養専攻	61.9分	64.6分	
2年生活デザイン専攻	46.9分	82.0分	
2年食物栄養専攻	66.7分	84.7分	

※5を選択した人を120分とした場合（以降の質問も同様の扱い）

9)授業期間中、家族や友人とどれだけ時間を過ごしますか？

(5：120分以上 4：90分 3：60分 2：30分 1：0分)

◇入学時（前年度前後期）からの推移
(2年生のみ)

1人当たり平均時間※	昨年前期	昨年後期	今年前期	推移
2年生活デザイン専攻	93.5分	97.1分	94.0分	↗
2年食物栄養専攻	95.6分	116.3分	102.4分	↗

◇前年同時期との比較(1,2年生)

1人当たり平均時間※	昨年前期	今年前期	推移
1年生活デザイン専攻	93.5分	99.0分	↗
1年食物栄養専攻	95.6分	87.7分	↘
2年生活デザイン専攻	99.4分	94.0分	↘
2年食物栄養専攻	113.3分	102.4分	↘

※5を選択した人を120分とした場合（以降の質問も同様の扱い）

10)長期休暇中、家族や友人とどれだけ時間を過ごしますか？

(5：120分以上 4：90分 3：60分 2：30分 1：0分)

◇入学時（前年度前後期）からの推移
(2年生のみ)

1人当たり平均時間※	昨年前期	昨年後期	今年前期	推移
2年生活デザイン専攻	104.1分	102.4分	104.0分	↘
2年食物栄養専攻	99.4分	110.6分	98.8分	↗

◇前年同時期との比較(1,2年生)

1人当たり平均時間※	昨年前期	今年前期	推移
1年生活デザイン専攻	104.1分	108.0分	↗
1年食物栄養専攻	99.4分	96.9分	↘
2年生活デザイン専攻	105.0分	104.0分	↘
2年食物栄養専攻	106.7分	98.8分	↘

※5を選択した人を120分とした場合（以降の質問も同様の扱い）

11)授業期間中、習い事にどれだけ時間を過ごしますか？

(5：120分以上 4：90分 3：60分 2：30分 1：0分)

◇入学時（前年度前後期）からの推移
(2年生のみ)

1人当たり平均時間※	昨年前期	昨年後期	今年前期	推移
2年生活デザイン専攻	19.4分	17.6分	24.0分	↗
2年食物栄養専攻	11.3分	3.8分	0.0分	↘

◇前年同時期との比較(1,2年生)

1人当たり平均時間※	昨年前期	今年前期	推移
1年生活デザイン専攻	19.4分	9.0分	↘
1年食物栄養専攻	11.3分	9.2分	↘
2年生活デザイン専攻	5.6分	24.0分	↗
2年食物栄養専攻	6.7分	0.0分	↘

※5を選択した人を120分とした場合（以降の質問も同様の扱い）

12)長期休暇中、習い事にどれだけ時間を過ごしますか？

(5：120分以上 4：90分 3：60分 2：30分 1：0分)

◇入学時（前年度前後期）からの推移
(2年生のみ)

1人当たり平均時間※	昨年前期	昨年後期	今年前期	推移
2年生活デザイン専攻	12.0分	6.0分	0.0分	↘
2年食物栄養専攻	4.0分	5.6分	7.1分	↗

◇前年同時期との比較(1,2年生)

1人当たり平均時間※	昨年前期	今年前期	推移
1年生活デザイン専攻	12.0分	3.2分	↘
1年食物栄養専攻	4.0分	0.0分	↘
2年生活デザイン専攻	9.4分	0.0分	↘
2年食物栄養専攻	6.7分	7.1分	↗

※5を選択した人を120分とした場合（以降の質問も同様の扱い）

◆2024年度（令和6年度）前期学修行動アンケート 前年度からの推移と比較

1)授業時間外で授業の内容について話をする。

（5：よくする 4：たまにする 3：どちらとも言えない 2：あまりしない 1：全くしない）

◇入学時（前年度前後期）からの推移
（2年生のみ）

回答4+5の割合	昨年前期	昨年後期	今年前期	推移
2年生活デザイン専攻	64.7%	82.4%	80.0%	
2年食物栄養専攻	81.3%	75.0%	76.5%	

◇前年同時期との比較(1,2年生)

回答4+5の割合	昨年前期	今年前期	推移
1年生活デザイン専攻	64.7%	75.0%	
1年食物栄養専攻	81.3%	53.8%	
2年生活デザイン専攻	56.3%	80.0%	
2年食物栄養専攻	55.6%	76.5%	

2)授業時間外の課題を他の学生と共同で取り組むことがある。

（5：よくある 4：たまにある 3：どちらとも言えない 2：あまりない 1：全くない）

◇入学時（前年度前後期）からの推移
（2年生のみ）

回答4+5の割合	昨年前期	昨年後期	今年前期	推移
2年生活デザイン専攻	82.4%	82.4%	73.3%	
2年食物栄養専攻	50.0%	62.5%	58.8%	

◇前年同時期との比較(1,2年生)

回答4+5の割合	昨年前期	今年前期	推移
1年生活デザイン専攻	82.4%	55.0%	
1年食物栄養専攻	50.0%	69.2%	
2年生活デザイン専攻	43.8%	73.3%	
2年食物栄養専攻	44.4%	58.8%	

3)良い成績をとるために努力している。

（5：ととてもしている 4：少ししている 3：どちらとも言えない 2：あまりしていない 1：全くしていない）

◇入学時（前年度前後期）からの推移
（2年生のみ）

回答4+5の割合	昨年前期	昨年後期	今年前期	推移
2年生活デザイン専攻	81.3%	81.3%	86.7%	
2年食物栄養専攻	60.0%	80.0%	52.9%	

◇前年同時期との比較(1,2年生)

回答4+5の割合	昨年前期	今年前期	推移
1年生活デザイン専攻	81.3%	65.0%	
1年食物栄養専攻	60.0%	53.8%	
2年生活デザイン専攻	73.3%	86.7%	
2年食物栄養専攻	66.7%	52.9%	

4)試験・検定に合格するために努力している。

（5：ととてもしている 4：少ししている 3：どちらとも言えない 2：あまりしていない 1：全くしていない）

◇入学時（前年度前後期）からの推移
（2年生のみ）

回答4+5の割合	昨年前期	昨年後期	今年前期	推移
2年生活デザイン専攻	76.5%	88.2%	73.3%	
2年食物栄養専攻	68.8%	81.3%	82.4%	

◇前年同時期との比較(1,2年生)

回答4+5の割合	昨年前期	今年前期	推移
1年生活デザイン専攻	76.5%	60.0%	
1年食物栄養専攻	68.8%	69.2%	
2年生活デザイン専攻	75.0%	73.3%	
2年食物栄養専攻	66.7%	82.4%	

5)友人に勉強を教えることがある。

(5 : よくある 4 : たまにある 3 : どちらとも言えない 2 : あまりない 1 : 全くない)

◇入学時（前年度前後期）からの推移
（2年生のみ）

回答4+5の割合	昨年前期	昨年後期	今年前期	推移
2年生活デザイン専攻	47.1%	64.7%	66.7%	
2年食物栄養専攻	37.5%	50.0%	52.9%	

◇前年同時期との比較(1,2年生)

回答4+5の割合	昨年前期	今年前期	推移
1年生活デザイン専攻	47.1%	55.0%	
1年食物栄養専攻	37.5%	7.7%	
2年生活デザイン専攻	25.0%	66.7%	
2年食物栄養専攻	22.2%	52.9%	

6)宿題等の課題を提出期限までに完成できない。

(5 : いつもできない 4 : できないことが多い 3 : どちらとも言えない 2 : だいたいできる 1 : いつもできる)

◇入学時（前年度前後期）からの推移
（2年生のみ）

回答4+5の割合	昨年前期	昨年後期	今年前期	推移
2年生活デザイン専攻	5.9%	5.9%	6.7%	
2年食物栄養専攻	6.3%	6.3%	11.8%	

◇前年同時期との比較(1,2年生)

回答4+5の割合	昨年前期	今年前期	推移
1年生活デザイン専攻	5.9%	15.0%	
1年食物栄養専攻	6.3%	53.8%	
2年生活デザイン専攻	12.5%	6.7%	
2年食物栄養専攻	0.0%	11.8%	

7)授業中に居眠りや内職をしている。

(5 : よくする 4 : たまにする 3 : どちらとも言えない 2 : あまりしない 1 : 全くしない)

◇入学時（前年度前後期）からの推移
（2年生のみ）

回答4+5の割合	昨年前期	昨年後期	今年前期	推移
2年生活デザイン専攻	23.5%	29.4%	40.0%	
2年食物栄養専攻	18.8%	31.3%	35.3%	

◇前年同時期との比較(1,2年生)

回答4+5の割合	昨年前期	今年前期	推移
1年生活デザイン専攻	23.5%	30.0%	
1年食物栄養専攻	18.8%	23.1%	
2年生活デザイン専攻	31.3%	40.0%	
2年食物栄養専攻	11.1%	35.3%	

8)授業中に学習内容と関係ないスマートフォン操作をしている。

(5 : よくする 4 : たまにする 3 : どちらとも言えない 2 : あまりしない 1 : 全くしない)

◇入学時（前年度前後期）からの推移
（2年生のみ）

回答4+5の割合	昨年前期	昨年後期	今年前期	推移
2年生活デザイン専攻	5.9%	23.5%	33.3%	
2年食物栄養専攻	0.0%	6.3%	11.8%	

◇前年同時期との比較(1,2年生)

回答4+5の割合	昨年前期	今年前期	推移
1年生活デザイン専攻	5.9%	10.0%	
1年食物栄養専攻	0.0%	15.4%	
2年生活デザイン専攻	6.3%	33.3%	
2年食物栄養専攻	11.1%	11.8%	

9)授業時間外で、課題に時間を使いたくない。

(5：使いたくない 4：あまり使いたくない 3：どちらとも言えない 2：使ってもいい 1：使いたい)

◇入学時（前年度前後期）からの推移
（2年生のみ）

回答4+5の割合	昨年前期	昨年後期	今年前期	推移
2年生活デザイン専攻	52.9%	47.1%	46.7%	
2年食物栄養専攻	50.0%	56.3%	52.9%	

◇前年同時期との比較(1,2年生)

回答4+5の割合	昨年前期	今年前期	推移
1年生活デザイン専攻	52.9%	55.0%	
1年食物栄養専攻	50.0%	76.9%	
2年生活デザイン専攻	18.8%	46.7%	
2年食物栄養専攻	66.7%	52.9%	

以上