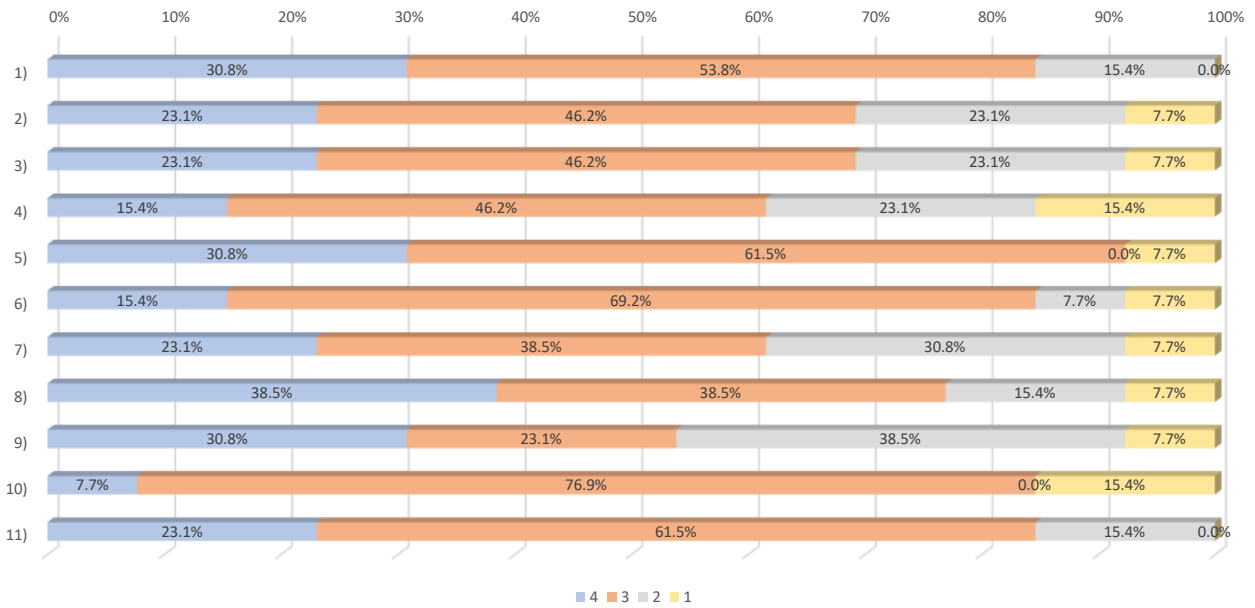
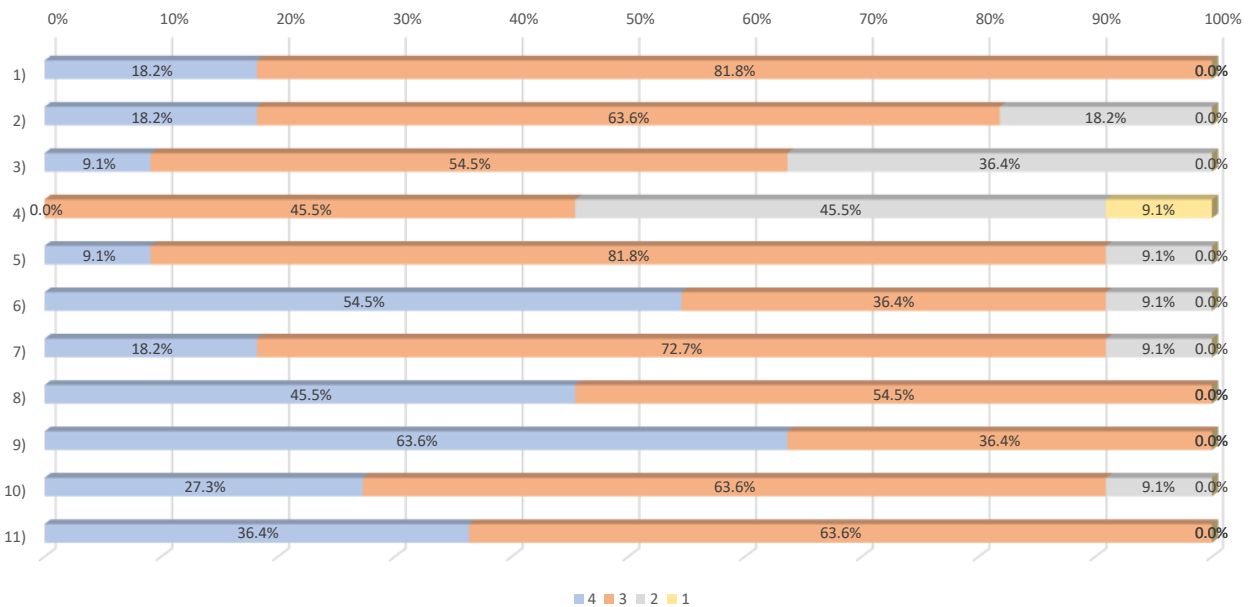


◆2025年度（令和7年度）後期 学修成果到達度アンケート

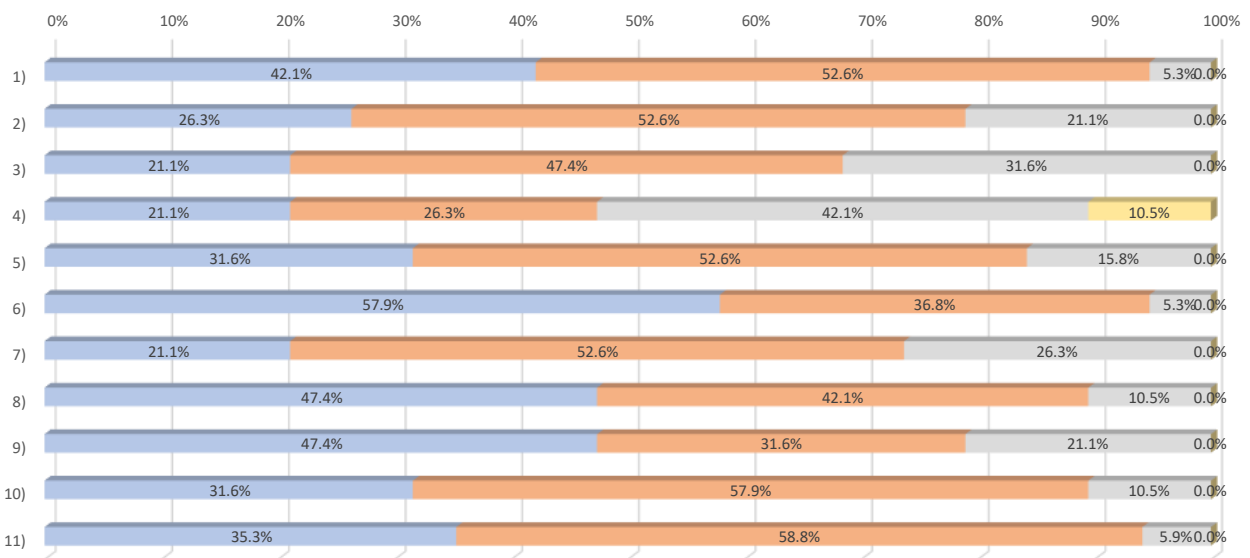
1年生活デザイン専攻



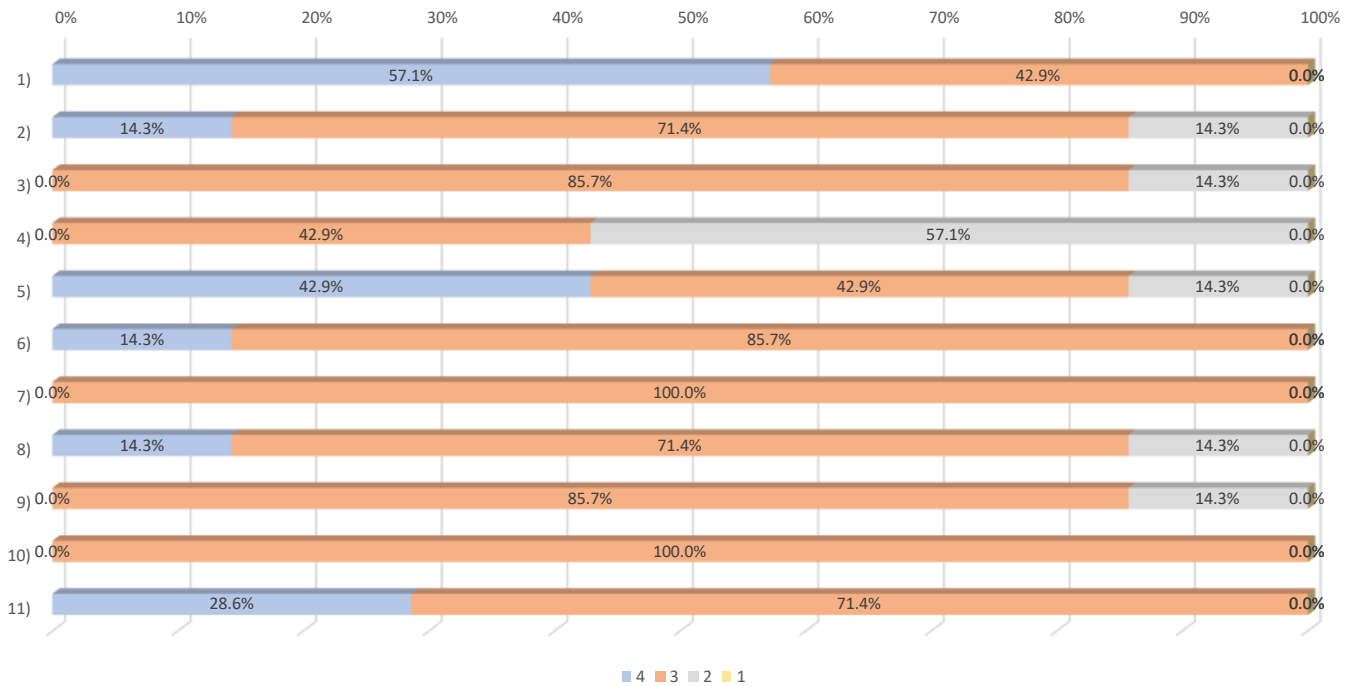
1年食物栄養専攻



2年生活デザイン専攻



2年食物栄養専攻

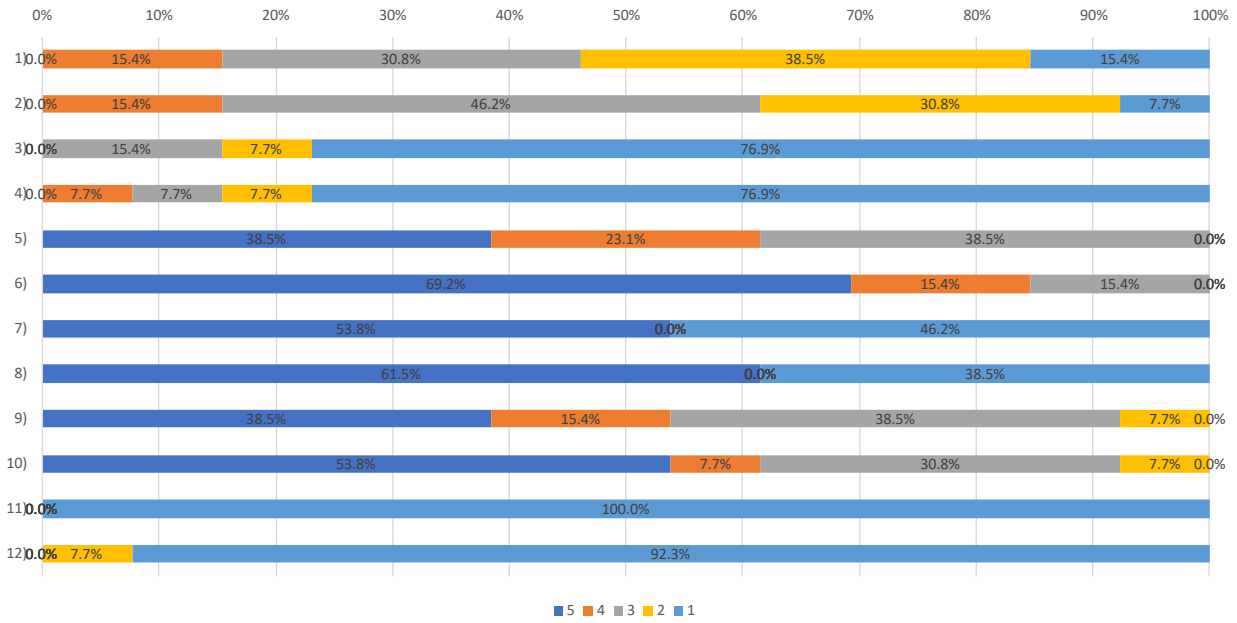


凡例（質問と選択肢）

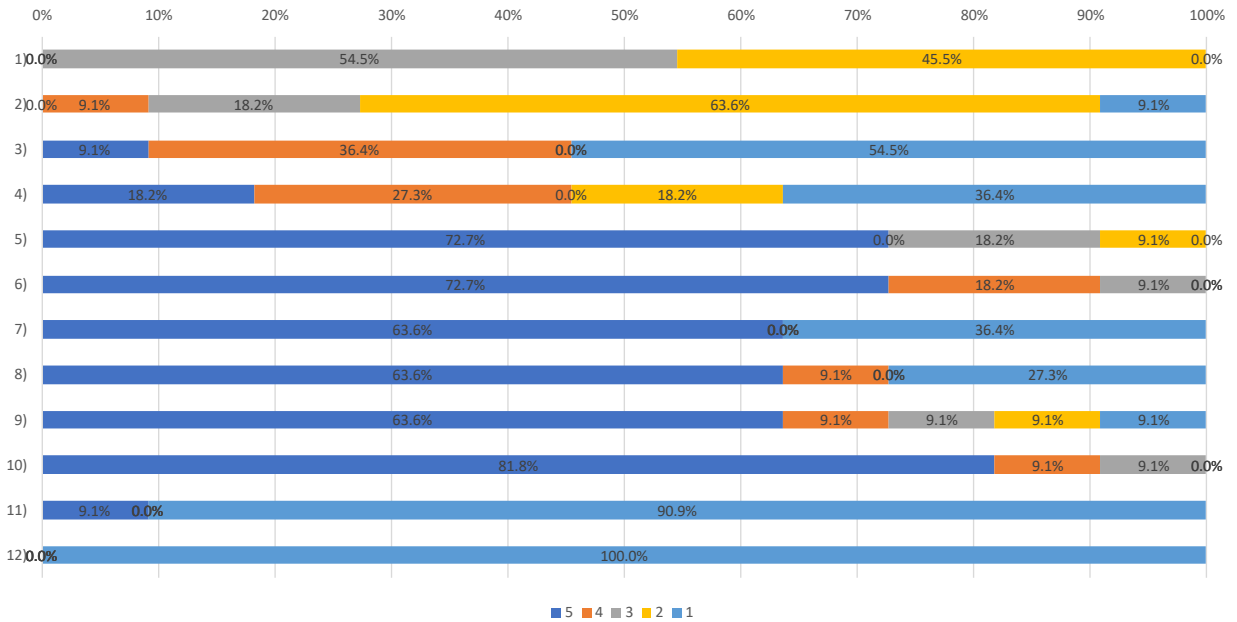
- 1) 挨拶や言葉遣いをはじめとする社会的マナー、傾聴力を身につけている。
(4.とてもつけている 3.少しつけている 2.あまりつけていない 1.全くつけていない)
- 2) パソコンソフトウェアのワード・エクセル・パワーポイントを有効に活用できる。
(4.とてもできる 3.少しできる 2.あまりできない 1.全くできない)
- 3) 情報を収集・整理して、説得力のあるプレゼンテーションができる。
(4.とてもできる 3.少しできる 2.あまりできない 1.全くできない)
- 4) 英語を使うことに喜びと自信をもち、生活のさまざまな話題について、英語で理解し表現することができる。
(4.とてもできる 3.少しできる 2.あまりできない 1.全くできない)
- 5) 自分の目標(免許や資格取得を含む)や将来に向けて努力している。
(4.とてもしている 3.少ししている 2.あまりしていない 1.全くできない)
- 6) 人々の考え方や価値、文化が多様であることを理解した上で、自己と他者を理解できる。
(4.とてもできる 3.少しできる 2.あまりできない 1.全くできない)
- 7) 政治・社会で起きている様々なことに対して、自分の意見、考えをもつことができる。
(4.とてもできる 3.少しできる 2.あまりできない 1.全くできない)
- 8) 集団のなかでの役割を理解し、友人と協力しながら自分の責任を果たすことができる。
(4.とてもできる 3.少しできる 2.あまりできない 1.全くできない)
- 9) 日本の伝統文化に親しみ、自らの家庭生活に導入することで豊かな生活を育むことができる。
(4.とてもできる 3.少しできる 2.あまりできない 1.全くできない)
- 10) 日常の家庭生活を豊かにするために、技術や資格を取得することができる。
(4.とてもできる 3.少しできる 2.あまりできない 1.全くできない)
- 11) 入学時よりも基礎学力が定着し、社会人基礎力の礎になっている。
(4.とてもなっている 3.少しなっている 2.あまりなっていない 1.全くなっていない 履修していない(免除))

◆2025年度（令和7年度）後期 学修時間アンケート

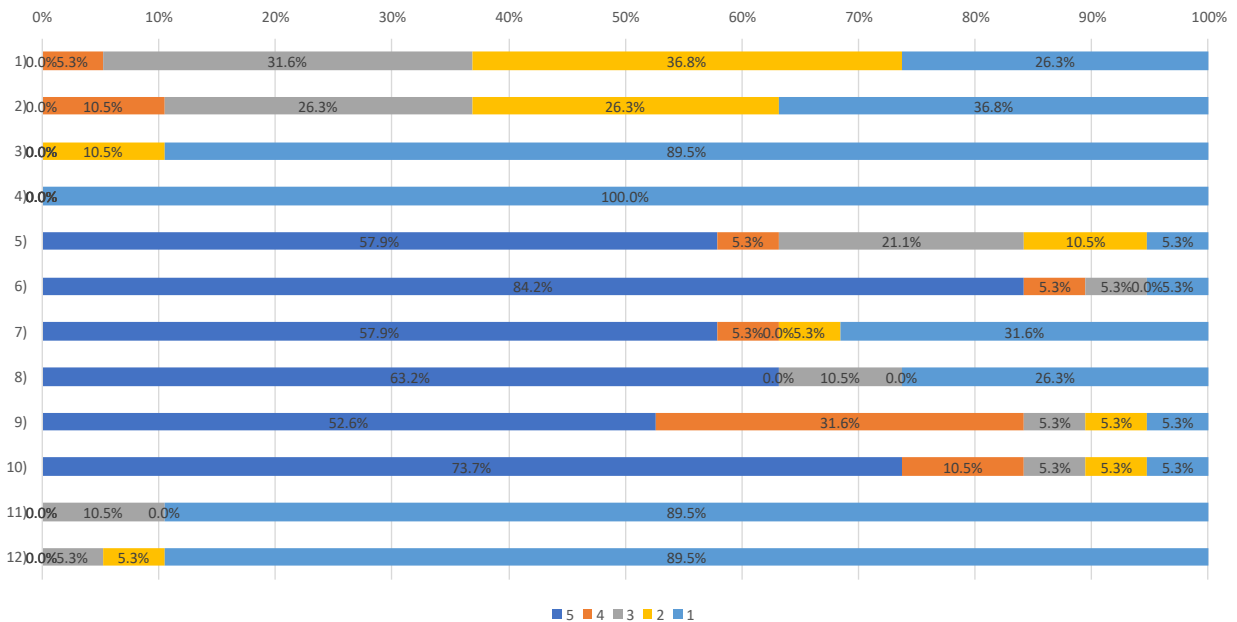
1年生活デザイン専攻



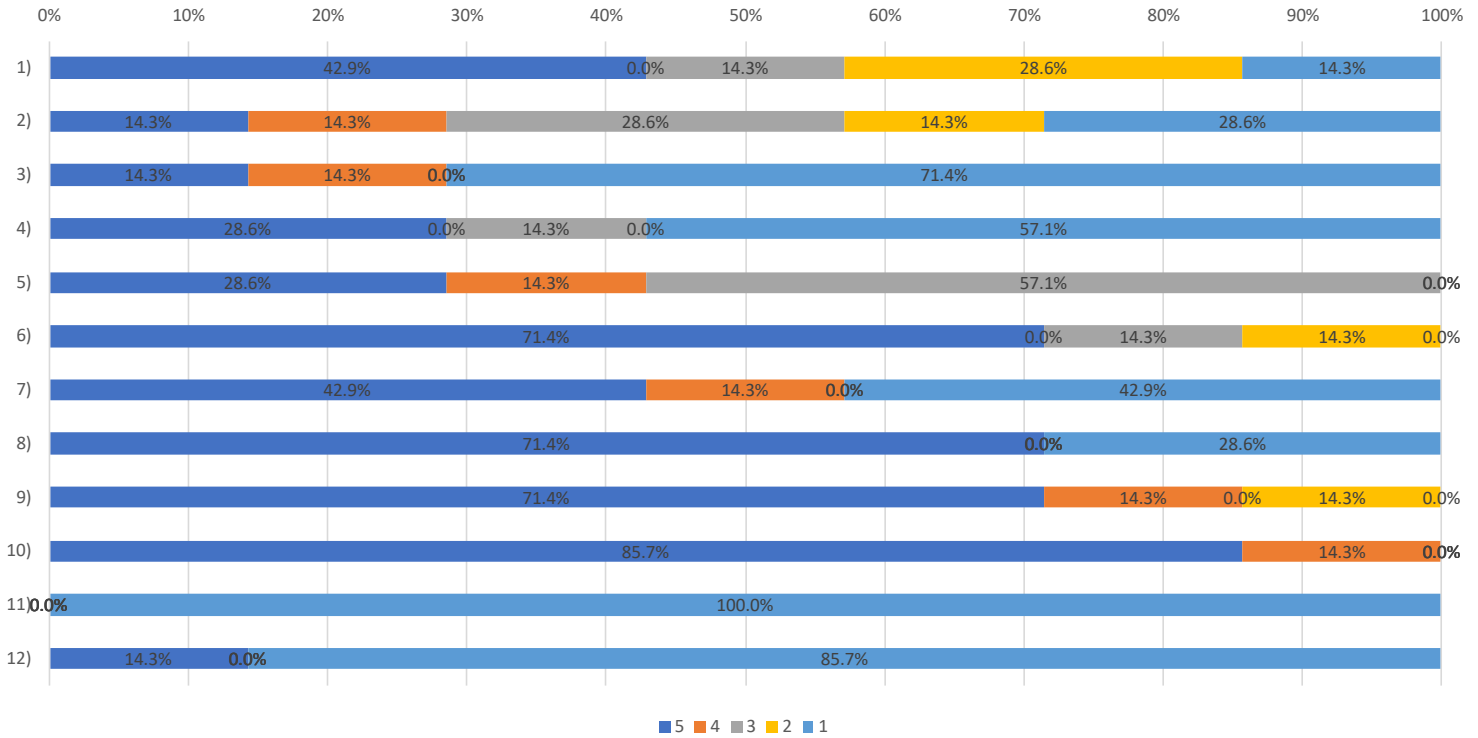
1年食物栄養専攻



2年生活デザイン専攻



2年食物栄養専攻

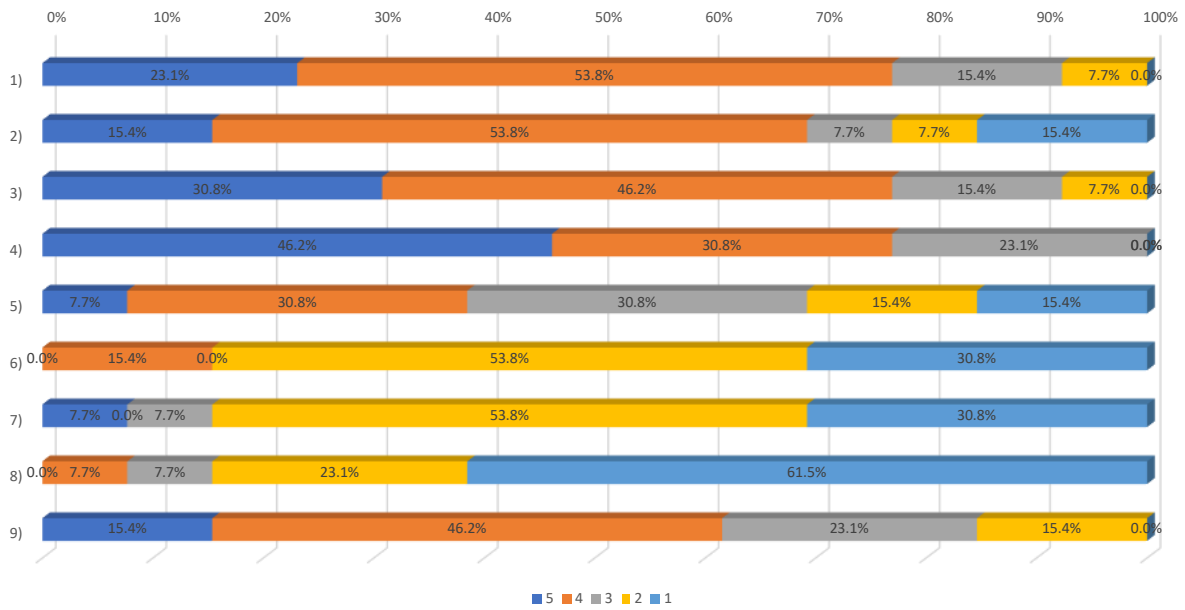


凡例（質問と選択肢）

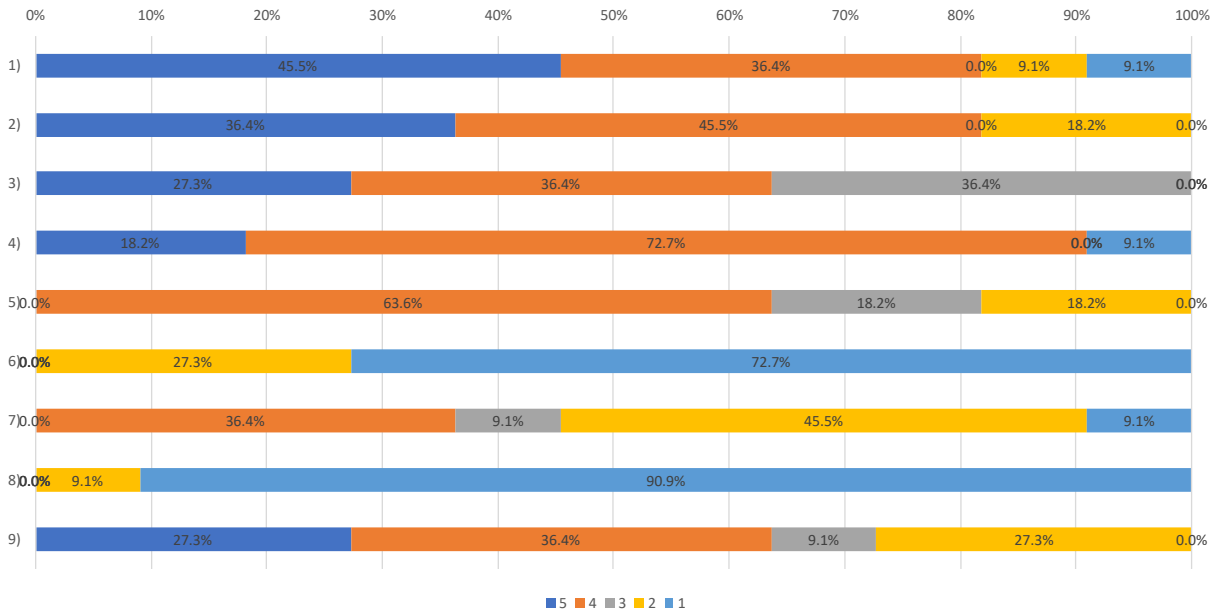
- 1) 授業期間中、予習・復習に1日平均でどれだけ時間を使いますか？
（5：120分以上 4：90分 3：60分 2：30分 1：0分）
- 2) 長期休暇中、予習・復習に1日平均でどれだけ時間を使いますか？
（5：120分以上 4：90分 3：60分 2：30分 1：0分）
- 3) 授業期間中、授業以外の課外活動（クラブ・サークル活動・ボランティア）に1日平均でどれだけ時間を使いますか？
（5：120分以上 4：90分 3：60分 2：30分 1：0分）
- 4) 長期休暇中、授業以外の課外活動（クラブ・サークル活動・ボランティア）に1日平均でどれだけ時間を使いますか？
（5：120分以上 4：90分 3：60分 2：30分 1：0分）
- 5) 授業期間中、趣味や娯楽にどれだけ時間を使いますか？
（5：120分以上 4：90分 3：60分 2：30分 1：0分）
- 6) 長期休暇中、趣味や娯楽にどれだけ時間を使いますか？
（5：120分以上 4：90分 3：60分 2：30分 1：0分）
- 7) 授業期間中、アルバイトにどれだけ時間を使いますか？
（5：120分以上 4：90分 3：60分 2：30分 1：0分）
- 8) 長期休暇中、アルバイトにどれだけ時間を使いますか？
（5：120分以上 4：90分 3：60分 2：30分 1：0分）
- 9) 授業期間中、家族や友人とどれだけ時間を過ごしますか？
（5：120分以上 4：90分 3：60分 2：30分 1：0分）
- 10) 長期休暇中、家族や友人とどれだけ時間を過ごしますか？
（5：120分以上 4：90分 3：60分 2：30分 1：0分）
- 11) 授業期間中、習い事にどれだけ時間を過ごしますか？
（5：120分以上 4：90分 3：60分 2：30分 1：0分）
- 12) 長期休暇中、習い事にどれだけ時間を過ごしますか？
（5：120分以上 4：90分 3：60分 2：30分 1：0分）

◆2025年度（令和7年度）後期 学修行動アンケート

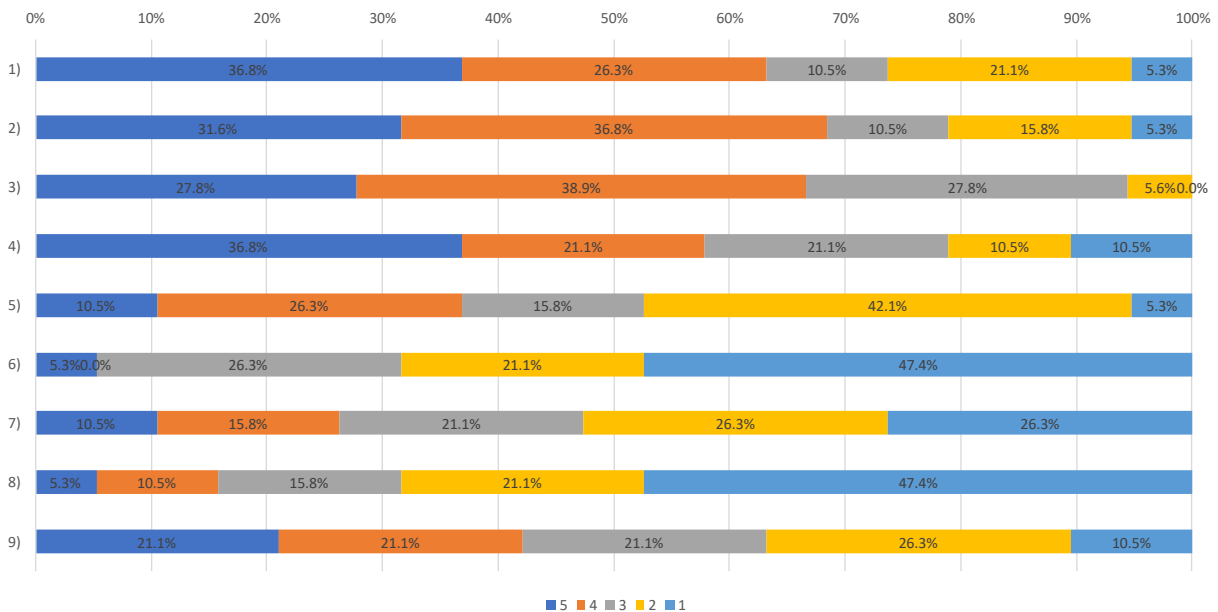
1年生活デザイン専攻



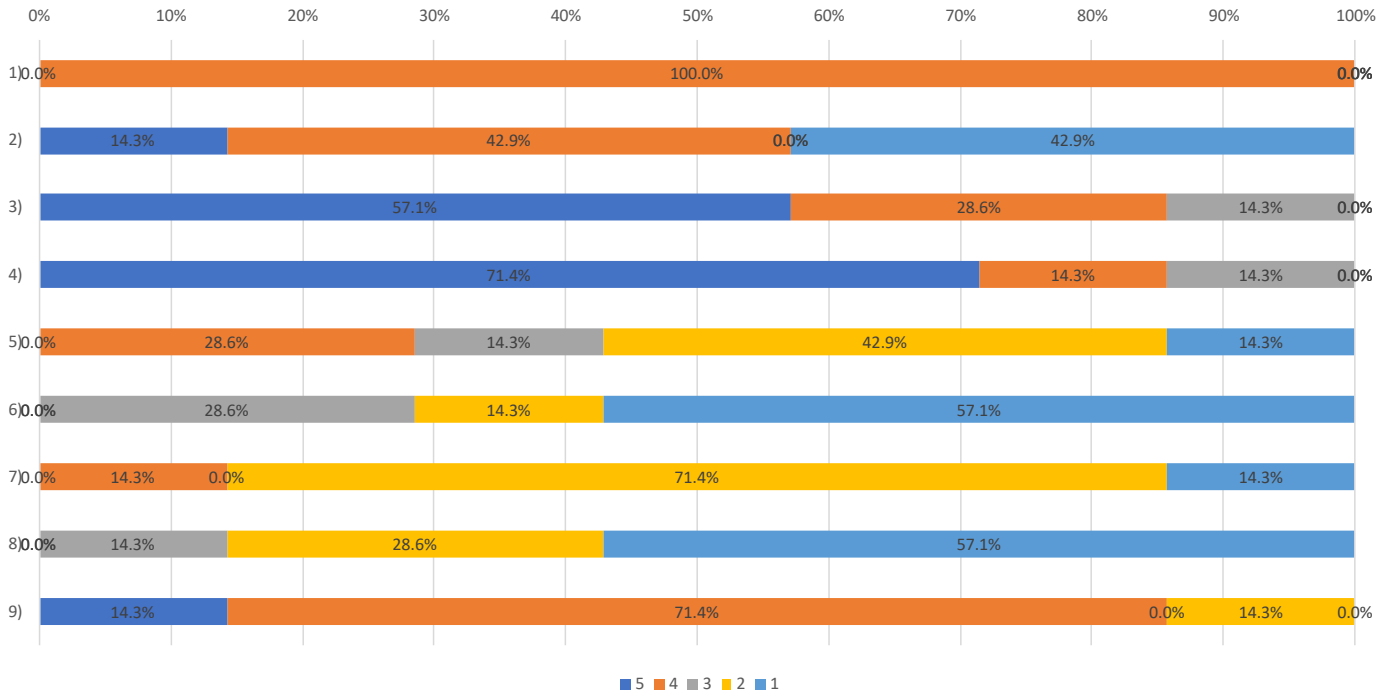
1年食物栄養専攻



2年生活デザイン専攻



2年食物栄養専攻



凡例（質問と選択肢）

1) 授業時間外で授業の内容について話をする。

（5：よくする 4：たまにする 3：どちらとも言えない 2：あまりしない 1：全くしない）

2) 授業時間外の課題を他の学生と共同で取り組むことがある。

（5：よくある 4：たまにある 3：どちらとも言えない 2：あまりない 1：全くない）

3) 良い成績をとるために努力している。

（5：ととてもしている 4：少ししている 3：どちらとも言えない 2：あまりしていない 1：全くしていない）

4) 試験・検定に合格するために努力している。

（5：ととてもしている 4：少ししている 3：どちらとも言えない 2：あまりしていない 1：全くしていない）

5) 友人に勉強を教えることがある。

（5：よくある 4：たまにある 3：どちらとも言えない 2：あまりない 1：全くない）

6) 宿題等の課題を提出期限までに完成できない。

（5：いつもできない 4：できないことが多い 3：どちらとも言えない 2：だいたいできる 1：いつもできる）

7) 授業中に居眠りや内職をしている。

（5：よくする 4：たまにする 3：どちらとも言えない 2：あまりしない 1：全くしない）

8) 授業中に学習内容と関係ないスマートフォン操作をしている。

（5：よくする 4：たまにする 3：どちらとも言えない 2：あまりしない 1：全くしない）

9) 授業時間外で、課題に時間を使いたくない。

（5：使いたくない 4：あまり使いたくない 3：どちらとも言えない 2：使ってもいい 1：使いたい）

◆2025年度（令和7年度）学修成果到達度アンケート 前期・後期推移


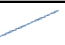
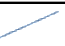
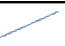
1)挨拶や言葉遣いをはじめとする社会的マナー、傾聴力を身につけている。

(4.とてもつけている 3.少しつけている 2.あまりつけていない 1.全くつけていない)

回答3+4の割合	前期	後期	推移
1年生活デザイン専攻	92.3%	84.6%	
1年食物栄養専攻	100.0%	100.0%	
2年生活デザイン専攻	94.1%	94.7%	
2年食物栄養専攻	100.0%	100.0%	

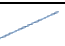
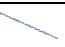
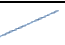
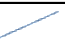
2)パソコンソフトウェアのワード・エクセル・パワーポイントを有効に活用できる。

(4.とてもできる 3.少しできる 2.あまりできない 1.全くできない)

回答3+4の割合	前期	後期	推移
1年生活デザイン専攻	69.2%	69.2%	
1年食物栄養専攻	80.0%	81.8%	
2年生活デザイン専攻	70.6%	78.9%	
2年食物栄養専攻	83.3%	85.7%	

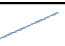
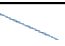
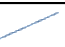
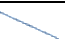
3)情報を収集・整理して、説得力のあるプレゼンテーションができる。

(4.とてもできる 3.少しできる 2.あまりできない 1.全くできない)

回答3+4の割合	前期	後期	推移
1年生活デザイン専攻	38.5%	69.2%	
1年食物栄養専攻	70.0%	63.6%	
2年生活デザイン専攻	64.7%	68.4%	
2年食物栄養専攻	33.3%	85.7%	

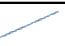
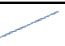
4)英語を使うことに喜びと自信をもち、生活のさまざまな話題について、英語で理解し表現することができる。

(4.とてもできる 3.少しできる 2.あまりできない 1.全くできない)

回答3+4の割合	前期	後期	推移
1年生活デザイン専攻	46.2%	61.5%	
1年食物栄養専攻	50.0%	45.5%	
2年生活デザイン専攻	47.1%	47.4%	
2年食物栄養専攻	50.0%	42.9%	

5)自分の目標(免許や資格取得を含む)や将来に向けて努力している。

(4.とてもしている 3.少ししている 2.あまりしていない 1.全くできない)

回答3+4の割合	前期	後期	推移
1年生活デザイン専攻	92.3%	92.3%	
1年食物栄養専攻	90.0%	90.9%	
2年生活デザイン専攻	70.6%	84.2%	
2年食物栄養専攻	100.0%	85.7%	

6)人々の考え方や価値、文化が多様であることを理解した上で、自己と他者を理解できる。

(4.とてもできる 3.少しできる 2.あまりできない 1.全くできない)

回答3+4の割合	前期	後期	推移
1年生活デザイン専攻	84.6%	84.6%	
1年食物栄養専攻	100.0%	90.9%	
2年生活デザイン専攻	76.5%	94.7%	
2年食物栄養専攻	83.3%	100.0%	

7)政治・社会で起きている様々なことに対して、自分の意見、考えをもつことができる。

(4.とてもできる 3.少しできる 2.あまりできない 1.全くできない)

回答3+4の割合	前期	後期	推移
1年生活デザイン専攻	61.5%	61.5%	
1年食物栄養専攻	80.0%	90.9%	
2年生活デザイン専攻	58.8%	73.7%	
2年食物栄養専攻	33.3%	100.0%	

8)集団のなかでの役割を理解し、友人と協力しながら自分の責任を果たすことができる。

(4.とてもできる 3.少しできる 2.あまりできない 1.全くできない)

回答3+4の割合	前期	後期	推移
1年生活デザイン専攻	61.5%	76.9%	
1年食物栄養専攻	100.0%	100.0%	
2年生活デザイン専攻	76.5%	89.5%	
2年食物栄養専攻	100.0%	85.7%	

9)日本の伝統文化に親しみ、自らの家庭生活に導入することで豊かな生活を育むことができる。

(4.とてもできる 3.少しできる 2.あまりできない 1.全くできない)

回答3+4の割合	前期	後期	推移
1年生活デザイン専攻	84.6%	53.8%	
1年食物栄養専攻	90.0%	100.0%	
2年生活デザイン専攻	76.5%	78.9%	
2年食物栄養専攻	83.3%	85.7%	

10)日常の家庭生活を豊かにするために、技術や資格を取得することができる。

(4.とてもできる 3.少しできる 2.あまりできない 1.全くできない)

回答3+4の割合	前期	後期	推移
1年生活デザイン専攻	69.2%	84.6%	
1年食物栄養専攻	100.0%	90.9%	
2年生活デザイン専攻	70.6%	89.5%	
2年食物栄養専攻	66.7%	100.0%	

11)入学時よりも基礎学力が定着し、社会人基礎力の礎になっている。

(4.とてもなっている 3.少しなっている 2.あまりなっていない

1.全くなっていない 履修していない(免除))

回答3+4の割合	前期	後期	推移
1年生活デザイン専攻	84.6%	84.6%	—
1年食物栄養専攻	100.0%	100.0%	—
2年生活デザイン専攻	80.0%	94.1%	↗
2年食物栄養専攻	100.0%	100.0%	—

◆2025年度(令和7年度)学修時間アンケート 前期・後期推移

1)授業期間中、予習・復習に1日平均でどれだけ時間を使いますか？

(5:120分以上 4:90分 3:60分 2:30分 1:0分)

1人当たり平均時間※	前期	後期	推移
1年生活デザイン専攻	43.8分	43.8分	—
1年食物栄養専攻	42.0分	46.4分	↗
2年生活デザイン専攻	31.8分	34.7分	↗
2年食物栄養専攻	85.0分	68.6分	↘

※5を選択した人を120分とした場合(以降の質問も同様の扱い)

2)長期休暇中、予習・復習に1日平均でどれだけ時間を使いますか？

(5:120分以上 4:90分 3:60分 2:30分 1:0分)

1人当たり平均時間	前期	後期	推移
1年生活デザイン専攻	34.6分	50.8分	↗
1年食物栄養専攻	27.0分	38.2分	↗
2年生活デザイン専攻	30.0分	33.2分	↗
2年食物栄養専攻	40.0分	51.4分	↗

3)授業期間中、授業以外の課外活動(クラブ・サークル活動・ボランティア)に1日平均でどれだけ時間を使いますか？

(5:120分以上 4:90分 3:60分 2:30分 1:0分)

1人当たり平均時間	前期	後期	推移
1年生活デザイン専攻	16.2分	11.5分	↘
1年食物栄養専攻	0.0分	43.6分	↗
2年生活デザイン専攻	3.5分	3.2分	↘
2年食物栄養専攻	25.0分	30.0分	↗

4)長期休暇中、授業以外の課外活動(クラブ・サークル活動・ボランティア)に1日平均でどれだけ時間を使いますか？

(5:120分以上 4:90分 3:60分 2:30分 1:0分)

1人当たり平均時間	前期	後期	推移
1年生活デザイン専攻	6.9分	13.8分	↗
1年食物栄養専攻	9.0分	51.8分	↗
2年生活デザイン専攻	5.3分	0.0分	↘
2年食物栄養専攻	40.0分	42.9分	↗

5)授業期間中、趣味や娯楽にどれだけ時間を使いますか？

(5：120分以上 4：90分 3：60分 2：30分 1：0分)

1人当たり平均時間	前期	後期	推移
1年生活デザイン専攻	73.8分	90.0分	／
1年食物栄養専攻	57.0分	100.9分	／
2年生活デザイン専攻	88.2分	90.0分	／
2年食物栄養専攻	50.0分	81.4分	／

6)長期休暇中、趣味や娯楽にどれだけ時間を使いますか？

(5：120分以上 4：90分 3：60分 2：30分 1：0分)

1人当たり平均時間	前期	後期	推移
1年生活デザイン専攻	106.2分	106.2分	＝
1年食物栄養専攻	96.0分	109.1分	／
2年生活デザイン専攻	105.9分	108.9分	／
2年食物栄養専攻	105.0分	98.6分	＼

7)授業期間中、アルバイトにどれだけ時間を使いますか？

(5：120分以上 4：90分 3：60分 2：30分 1：0分)

1人当たり平均時間	前期	後期	推移
1年生活デザイン専攻	69.2分	64.6分	＼
1年食物栄養専攻	60.0分	76.4分	／
2年生活デザイン専攻	61.8分	75.8分	／
2年食物栄養専攻	55.0分	64.3分	／

8)長期休暇中、アルバイトにどれだけ時間を使いますか？

(5：120分以上 4：90分 3：60分 2：30分 1：0分)

1人当たり平均時間	前期	後期	推移
1年生活デザイン専攻	73.8分	73.8分	＝
1年食物栄養専攻	60.0分	84.5分	／
2年生活デザイン専攻	68.8分	82.1分	／
2年食物栄養専攻	83.7分	85.7分	／

9)授業期間中、家族や友人とどれだけ時間を過ごしますか？

(5：120分以上 4：90分 3：60分 2：30分 1：0分)

1人当たり平均時間	前期	後期	推移
1年生活デザイン専攻	96.3分	84.8分	＼
1年食物栄養専攻	83.2分	92.0分	／
2年生活デザイン専攻	84.2分	95.9分	／
2年食物栄養専攻	95.0分	101.7分	／

10)長期休暇中、家族や友人とどれだけ時間を過ごしますか？

(5：120分以上 4：90分 3：60分 2：30分 1：0分)

1人当たり平均時間	前期	後期	推移
1年生活デザイン専攻	94.6分	91.7分	↘
1年食物栄養専攻	108.0分	111.8分	↗
2年生活デザイン専攻	101.9分	102.2分	↗
2年食物栄養専攻	110.0分	115.7分	↗

11)授業期間中、習い事にどれだけ時間を過ごしますか？

(5：120分以上 4：90分 3：60分 2：30分 1：0分)

1人当たり平均時間	前期	後期	推移
1年生活デザイン専攻	9.2分	0.0分	↘
1年食物栄養専攻	9.0分	10.9分	↗
2年生活デザイン専攻	4.8分	6.3分	↗
2年食物栄養専攻	20.0分	0.0分	↘

12)長期休暇中、習い事にどれだけ時間を過ごしますか？

(5：120分以上 4：90分 3：60分 2：30分 1：0分)

1人当たり平均時間	前期	後期	推移
1年生活デザイン専攻	0.0分	1.7分	↗
1年食物栄養専攻	2.4分	0.0分	↘
2年生活デザイン専攻	3.5分	4.3分	↗
2年食物栄養専攻	20.0分	17.1分	↘

◆2025年度（令和7年度）学修行動アンケート 前期・後期推移

1)授業時間外で授業の内容について話をする。

(5：よくする 4：たまにする 3：どちらとも言えない 2：あまりしない

1：全くしない)

回答4+5の割合	前期	後期	推移
1年生活デザイン専攻	69.2%	76.9%	↗
1年食物栄養専攻	90.0%	81.8%	↘
2年生活デザイン専攻	58.8%	63.2%	↗
2年食物栄養専攻	100.0%	100.0%	↔

2)授業時間外の課題を他の学生と共同で取り組むことがある。

(5：よくある 4：たまにある 3：どちらとも言えない 2：あまりない 1：全くない)

回答4+5の割合	前期	後期	推移
1年生活デザイン専攻	30.8%	69.2%	↗
1年食物栄養専攻	60.0%	81.8%	↗
2年生活デザイン専攻	64.7%	68.4%	↗
2年食物栄養専攻	50.0%	57.1%	↗

3)良い成績をとるために努力している。

(5:とてもしている 4:少ししている 3:どちらとも言えない 2:あまりしていない
1:全くしていない)

回答4+5の割合	前期	後期	推移
1年生活デザイン専攻	76.9%	76.9%	↗
1年食物栄養専攻	80.0%	63.6%	↘
2年生活デザイン専攻	75.0%	66.7%	↘
2年食物栄養専攻	100.0%	85.7%	↘

4)試験・検定に合格するために努力している。

(5:とてもしている 4:少ししている 3:どちらとも言えない 2:あまりしていない
1:全くしていない)

回答4+5の割合	前期	後期	推移
1年生活デザイン専攻	84.6%	76.9%	↘
1年食物栄養専攻	80.0%	90.9%	↗
2年生活デザイン専攻	58.8%	57.9%	↘
2年食物栄養専攻	100.0%	85.7%	↘

5)友人に勉強を教えることがある。

(5:よくある 4:たまにある 3:どちらとも言えない 2:あまりない 1:全くない)

回答4+5の割合	前期	後期	推移
1年生活デザイン専攻	46.2%	38.5%	↘
1年食物栄養専攻	30.0%	63.6%	↗
2年生活デザイン専攻	35.3%	36.8%	↗
2年食物栄養専攻	33.3%	28.6%	↘

6)宿題等の課題を提出期限までに完成できない。

(5:いつもできない 4:できないことが多い 3:どちらとも言えない 2:だいたいできる
1:いつもできる)

回答4+5の割合	前期	後期	推移
1年生活デザイン専攻	0.0%	15.4%	↗
1年食物栄養専攻	0.0%	0.0%	—
2年生活デザイン専攻	17.6%	5.3%	↘
2年食物栄養専攻	0.0%	0.0%	—

7)授業中に居眠りや内職をしている。

(5:よくする 4:たまにする 3:どちらとも言えない 2:あまりしない
1:全くしない)

回答4+5の割合	前期	後期	推移
1年生活デザイン専攻	23.1%	7.7%	↘
1年食物栄養専攻	10.0%	36.4%	↗
2年生活デザイン専攻	23.5%	26.3%	↗
2年食物栄養専攻	16.7%	14.3%	↘

8)授業中に学習内容と関係ないスマートフォン操作をしている。

(5:よくする 4:たまにする 3:どちらとも言えない 2:あまりしない
1:全くしない)

回答4+5の割合	前期	後期	推移
1年生活デザイン専攻	0.0%	7.7%	↗
1年食物栄養専攻	10.0%	0.0%	↘
2年生活デザイン専攻	11.8%	15.8%	↗
2年食物栄養専攻	0.0%	0.0%	—

9)授業時間外で、課題に時間を使いたくない。

(5:使いたくない 4:あまり使いたくない 3:どちらとも言えない 2:使ってもいい
1:使いたい)

回答4+5の割合	前期	後期	推移
1年生活デザイン専攻	61.5%	61.5%	—
1年食物栄養専攻	70.0%	63.6%	↘
2年生活デザイン専攻	52.9%	42.1%	↘
2年食物栄養専攻	83.3%	85.7%	↗

以上